



# FEEL THE COMFORT



2025/26







# *WE ARE SOCIAL*



/basepro



/baseprotectionfirm



/base-protection-srl



/baseprotection



**APP**  
Scan & Fit



Download on the  
App Store



GET IT ON  
Google Play

# INDICE INDEX

FEEL THE COMFORT	4
PORTWEST	6
WEARECO	8
PERCHÉ SCEGLIERE BASE PROTECTION	10
POURQUOI CHOISIR BASE PROTECTION	
SCAN&FIT	12
SERVIZIO CLIENTI	14
SERVICE CLIENTÈLE	
IL COMFORT SI METTE IN MOSTRA	15
LE CONFORT S'AFFICHE	
ESPOSITORI RUN@WORK	16
PRÉSENTOIRS RUN@WORK	
PROGETTI DI RICERCA E SVILUPPO	18
PROJETS DE RECHERCHE ET DÉVELOPPEMENT	
HIFLAP	20
HIPROFLEX	22
FORTREX	24
I-DAPTIVE	26
RXT	29
AIRTECH + TPU SKIN	30
LIFE PLUS	31
ALL TERRAIN	32
4X4	34
STICKING	35
DRY'N AIR	36
SMELL STOP	38
SMELL STOP DELUXE	39
FRESH'N FLEX	40
H <sub>2</sub> STOP	41
SLIM CAP	42
SPACE CAP	43
ESD TECHNOLOGY	44
REQUISITI STANDARD EN ISO 20345:2022	
- EN ISO 20347:2022	46
REQUIS STANDARD EN ISO 20345:2022	
- EN ISO 20347:2022	
SETTORI	48
SECTEURS	



## SCARPE CHAUSSURES

ORDINE ALFABETICO  
ORDRE ALPHABÉTIQUE

ACE B0671	108
AEROBIC B0617	109
AMSTERDAM B1711B	64
ARGO B0510	175
ARENAL B0136B	204
ARYA B1212C	163
ATHENS B1711A	63
ATTITUDE B0670	165
BACH B0120	185
BE-BROWNY B0866	121
BE-BROWNY TOP B0883	121
BE-DRY LOW B0894S	139
BE-DRY MID B0895S	139
BE-DRY TOP B0896S	139
BE-EXTREME B0870	122
BE-EXTREME W B0870B	122
BE-FREE B0872	128
BE-FREE TOP B0873	128
BE-JETTY TOP B0883B	121
BE-JOY B0874	127
BE-JOY TOP B0875	127
BE-OSLO B0850	137
BE-POWERFUL B0897S	141
BE-POWERFUL TOP B0898S	141
BE-READY B0822	123

BE-ROCK B0895Y	139
BE-STONE B0891C	143
BE-STRONG B0887	125
BE-STRONG TOP B0888	125
BE-STYLE B0886	129
BE-UNIFORM TOP B0888N	125
BEETHOVEN B0119	184
BERLIN B1704A	53
BISON TOP B0741	151
BOB B0636	171
BOSTON B1712A	63
BOWLING B0676	102
BOWLING TOP B0678	103
BUFFALO TOP B0712	151
CADMIO B0509	175
CADORNA B0136C	205
CENTRAL B0173	211
CHESTER B0178	207
CHESTER TOP B0177	207
CLIMB B0618	108
COLORO B0507	175
COLORO N B0507N	175
COLOSSEUM B0163	211
COOKING B0696	174
COPENHAGEN B1714A	65
COSMOS B1503	155
CROMO B0508	178
DAMMTOR B0156	213
DARTS B0643	107
DEALER B0652	109
DIONE B0982A	194
DIONE TOP B0983A	194
DUBLIN B1712B	64
ELK B0745	151
ERIS B0982B	195
ERIS TOP B0983B	195
ETOILE B0166	209
EUSTON B0134B	204
FOUR HOLES B0475	188
FRANKLIN B0105	189
FRISBEE B0647	107
GARIBALDI B0155	213
GELDOF B0186	186
GRAND CANYON B0666A	97
GRAND CANYON TOP B0667A	97
GREENWICH B0169	208
HALLEY B0904	193
HARLEM B0175	208
HELSINKI B1713A	65
i-BIT B1205A	116
i-CODE B1223	116
i-CYBER B1212B	113
i-CYBER FLUO B1212A	113
i-CYBER FLUO TOP B1213A	113
i-CYBER TOP B1213B	113
i-LAB B1206A	116
i-META B1233A	133
i-OMEGA B1235A	132
i-OMEGA TOP B1236A	132
i-ROBOX B1210	115
i-ROBOX BLUE B1208B	115
i-ROBOX BLUE TOP B1209B	115
i-ROBOX TOP B1211	115
i-TOOL B1217	117
i-WIRE B1219	114
ISTANBUL B1721A	62
IZAR B0950B	199
IZAR TOP B0951B	199
JAGGER B0180	186
K-BALANCE B1006A	79
K-BOOGIE B1041B	70
K-BOOGIE TOP B1042B	70
K-CROSS B1011A	81
K-ENERGY B1007A	73
K-HURRY B1041C	70
K-HURRY TOP B1042C	70
K-JUMP B1005A	77
K-MOVE B1004B	78
K-ROAD B1000B	75
K-ROAD TOP B1001B	75

K-RUSH B1005C	77
K-SKIP B1045A	68
K-SPEED B1004C	78
K-SPIN B1045B	69
K-START B1004D	71
K-STEP B1004A	78
K-SUPER B1045C	69
K-TREK B1005B	77
K-UP B1018A	83
K-UP MID B1037A	83
K-WALK B1006B	79
K-YOUNG B1008A	83
KOMODO B0668A	97
KUMA B0962	174
KUMA BLACK B0962B	174
KUMA TOP B0966	174
LISBON B1711E	61
LITIO B0537	177
LONDON B1704B	60
LUMIAR B0134A	204
MADRID B1711C	61
MARATHON B0677	101
MARATHON ESD B0677B	101
MARGOT B0240B	164
MARGOT TOP B0241B	164
MATAR TOP B0958	199
MECHANIC B0440	188
META TOP B0858A	133
METATARSAL B0473	135
MONTMARTRE B0136A	205
MORRISON B0184	187
MOZART B0118	183
NATRIUM B0980	169
NATRIUM TOP B0981	169
NAUTILUS B0985B	173
NAUTILUS BLACK B0985A	173
NEW YORK B1704D	57
OAK B0241	159
OPERA B0150	212
ORBIT B1500	155
OREN B0978	197
OREN ESD B0978B	197
OREN TOP B0979	197
OREN TOP ESD B0979B	197
OSMIO B0505	175
PADDINGTON B0165	211
PARIS B1705A	54
PERSEUS B0993A	146
PIGALLE B0167	209
PIXEL B0251	159
PIXEL TOP B0252	159
PRADO B0154	209
PULSAR B0952	201
PULSAR TOP B0954	201
QUASAR B0953	201
RADON B0553	179
RAFTING B0609	105
RAFTING TOP B0610	105
RAIDER TOP B0416N	184
ROCKET B1502	155
ROMA B1704E	55
SELFIE B0240	159
SKY B0637	171
SPARKLE B0880	145
STOCKHOLM B1708A	60
SWIM B0620	109
SYDNEY B1704C	59
SYRIUS B0967A	198
T-FORT MID B1603	90
T-MASSIVE B1611	90
T-REX MID B1601	87
T-REX TOP B1610	87
T-ROBUST LOW B1604A	91
T-ROBUST MID B1605	91
T-ROBUST TOP B1613	91
T-WALL MID B1601B	87
T-WALL TOP B1610B	87
TERMINI B0153	209
TOKYO B1722A	62
TOLEDO B0168B	211

TRIBECA <b>B0164</b>	211
TULUM <b>B0666C</b>	97
UNIVERSE <b>B1501</b>	155
VANADIO <b>B0540</b>	177
VERDI <b>B0114</b>	185
VERDI HRO <b>B0114B HRO</b>	185
VICTORIA <b>B0152</b>	212
VIOLET <b>B0677C</b>	163
WELDER <b>B0410</b>	146
XENO <b>B0551</b>	179
YELLOWSTONE <b>B0666B</b>	96
YELLOWSTONE TOP <b>B0667B</b>	96
ZOE <b>B0168D</b>	162

**ORDINE PER CODICE**

**ORDRE PAR CODE**

<b>B0105</b> FRANKLIN	189
<b>B0114</b> VERDI	185
<b>B0114B HRO</b> VERDI HRO	185
<b>B0118</b> MOZART	183
<b>B0119</b> BEETHOVEN	184
<b>B0120</b> BACH	185
<b>B0134A</b> LUMIAR	204
<b>B0134B</b> EUSTON	204
<b>B0136A</b> MONTMARTRE	205
<b>B0136B</b> ARENAL	204
<b>B0136C</b> CADORNA	205
<b>B0150</b> OPERA	212
<b>B0152</b> VICTORIA	212
<b>B0153</b> TERMINI	209
<b>B0154</b> PRADO	209
<b>B0155</b> GARIBALDI	213
<b>B0156</b> DAMMTOR	213
<b>B0163</b> COLOSSEUM	211
<b>B0164</b> TRIBECA	211
<b>B0165</b> PADDINGTON	211
<b>B0166</b> ETOILE	209
<b>B0167</b> PIGALLE	209
<b>B0168B</b> TOLEDO	211
<b>B0168D</b> ZOE	162
<b>B0169</b> GREENWICH	208
<b>B0173</b> CENTRAL	211
<b>B0175</b> HARLEM	208
<b>B0177</b> CHESTER TOP	207
<b>B0178</b> CHESTER	207
<b>B0180</b> JAGGER	186
<b>B0184</b> MORRISON	187
<b>B0186</b> GELDOF	186
<b>B0240</b> SELFIE	159
<b>B0240B</b> MARGOT	164
<b>B0241</b> OAK	159
<b>B0241B</b> MARGOT TOP	164
<b>B0251</b> PIXEL	159
<b>B0252</b> PIXEL TOP	159
<b>B0410</b> WELDER	146
<b>B0416N</b> RAIDER TOP	184
<b>B0440</b> MECHANIC	188
<b>B0473</b> METATARSAL	135
<b>B0475</b> FOUR HOLES	188
<b>B0505</b> OSMIO	175
<b>B0507</b> CLORO	175
<b>B0507N</b> CLORO N	175
<b>B0508</b> CROMO	178
<b>B0509</b> CADMIO	175
<b>B0510</b> ARGO	175
<b>B0537</b> LITIO	177
<b>B0540</b> VANADIO	177
<b>B0551</b> XENO	179
<b>B0553</b> RADON	179
<b>B0609</b> RAFTING	105
<b>B0610</b> RAFTING TOP	105
<b>B0617</b> AEROBIC	109
<b>B0618</b> CLIMB	108
<b>B0620</b> SWIM	109
<b>B0636</b> BOB	171
<b>B0637</b> SKY	171
<b>B0643</b> DARTS	107
<b>B0647</b> FRISBEE	107
<b>B0652</b> DEALER	109

<b>B0666A</b> GRAND CANYON	97
<b>B0666B</b> YELLOWSTONE	96
<b>B0666C</b> TULUM	97
<b>B0667A</b> GRAND CANYON TOP	97
<b>B0667B</b> YELLOWSTONE TOP	96
<b>B0668A</b> KOMODO	97
<b>B0670</b> ATTITUDE	165
<b>B0671</b> ACE	108
<b>B0676</b> BOWLING	102
<b>B0677</b> MARATHON	101
<b>B0677B</b> MARATHON ESD	101
<b>B0677C</b> VIOLET	163
<b>B0678</b> BOWLING TOP	103
<b>B0696</b> COOKING	174
<b>B0712</b> BUFFALO TOP	151
<b>B0741</b> BISON TOP	151
<b>B0745</b> ELK	151
<b>B0822</b> BE-READY	123
<b>B0850</b> BE-OSLO	137
<b>B0858A</b> META TOP	133
<b>B0866</b> BE-BROWNY	121
<b>B0870</b> BE-EXTREME	122
<b>B0870B</b> BE-EXTREME W	122
<b>B0872</b> BE-FREE	128
<b>B0873</b> BE-FREE TOP	128
<b>B0874</b> BE-JOY	127
<b>B0875</b> BE-JOY TOP	127
<b>B0880</b> SPARKLE	145
<b>B0883</b> BE-BROWNY TOP	121
<b>B0883B</b> BE-JETTY TOP	121
<b>B0886</b> BE-STYLE	129
<b>B0887</b> BE-STRONG	125
<b>B0888</b> BE-STRONG TOP	125
<b>B0888N</b> BE-UNIFORM TOP	125
<b>B0891C</b> BE-STONE	143
<b>B0894S</b> BE-DRY LOW	139
<b>B0895S</b> BE-DRY MID	139
<b>B0895Y</b> BE-ROCK	139
<b>B0896S</b> BE-DRY TOP	139
<b>B0897S</b> BE-POWERFUL	141
<b>B0898S</b> BE-POWERFUL TOP	141
<b>B0904</b> HALLEY	193
<b>B0950B</b> IZAR	199
<b>B0951B</b> IZAR TOP	199
<b>B0952</b> PULSAR	201
<b>B0953</b> QUASAR	201
<b>B0954</b> PULSAR TOP	201
<b>B0958</b> MATAR TOP	199
<b>B0962</b> KUMA	174
<b>B0962B</b> KUMA BLACK	174
<b>B0966</b> KUMA TOP	174
<b>B0967A</b> SYRIUS	198
<b>B0978</b> OREN	197
<b>B0978B</b> OREN ESD	197
<b>B0979</b> OREN TOP	197
<b>B0979B</b> OREN TOP ESD	197
<b>B0980</b> NATRIUM	169
<b>B0981</b> NATRIUM TOP	169
<b>B0982A</b> DIONE	194
<b>B0982B</b> ERIS	195
<b>B0983A</b> DIONE TOP	194
<b>B0983B</b> ERIS TOP	195
<b>B0985A</b> NAUTILUS BLACK	173
<b>B0985B</b> NAUTILUS	173
<b>B0993A</b> PERSEUS	146
<b>B1000B</b> K-ROAD	75
<b>B1001B</b> K-ROAD TOP	75
<b>B1004A</b> K-STEP	78
<b>B1004B</b> K-MOVE	78
<b>B1004C</b> K-SPEED	78
<b>B1004D</b> K-START	71
<b>B1005A</b> K-JUMP	77
<b>B1005B</b> K-TREK	77
<b>B1005C</b> K-RUSH	77
<b>B1006A</b> K-BALANCE	79
<b>B1006B</b> K-WALK	79
<b>B1007A</b> K-ENERGY	73
<b>B1008A</b> K-YOUNG	83
<b>B1011A</b> K-CROSS	81
<b>B1018A</b> K-UP	83

<b>B1037A</b> K-UP MID	83
<b>B1041B</b> K-BOOGIE	70
<b>B1041C</b> K-HURRY	70
<b>B1042B</b> K-BOOGIE TOP	70
<b>B1042C</b> K-HURRY TOP	70
<b>B1045A</b> K-SKIP	68
<b>B1045B</b> K-SPIN	69
<b>B1045C</b> K-SUPER	69
<b>B1205A</b> i-BIT	116
<b>B1206A</b> i-LAB	116
<b>B1208B</b> i-ROBOX BLUE	115
<b>B1209B</b> i-ROBOX BLUE TOP	115
<b>B1210</b> i-ROBOX	115
<b>B1211</b> i-ROBOX TOP	115
<b>B1212A</b> i-CYBER FLUO	113
<b>B1212B</b> i-CYBER	113
<b>B1212C</b> ARYA	163
<b>B1213A</b> i-CYBER FLUO TOP	113
<b>B1213B</b> i-CYBER TOP	113
<b>B1217</b> i-TOOL	117
<b>B1219</b> i-WIRE	114
<b>B1223</b> i-CODE	116
<b>B1233A</b> i-META	133
<b>B1235A</b> i-OMEGA	132
<b>B1236A</b> i-OMEGA TOP	132
<b>B1500</b> ORBIT	155
<b>B1501</b> UNIVERSE	155
<b>B1502</b> ROCKET	155
<b>B1503</b> COSMOS	155
<b>B1601</b> T-REX MID	87
<b>B1601B</b> T-WALL MID	87
<b>B1603</b> T-FORT MID	90
<b>B1604A</b> T-ROBUST LOW	91
<b>B1605</b> T-ROBUST MID	91
<b>B1610</b> T-REX TOP	87
<b>B1610B</b> T-WALL TOP	87
<b>B1611</b> T-MASSIVE	90
<b>B1613</b> T-ROBUST TOP	91
<b>B1704A</b> BERLIN	53
<b>B1704B</b> LONDON	60
<b>B1704C</b> SYDNEY	59
<b>B1704D</b> NEW YORK	57
<b>B1704E</b> ROMA	55
<b>B1705A</b> PARIS	54
<b>B1708A</b> STOCKHOLM	60
<b>B1711A</b> ATHENS	63
<b>B1711B</b> AMSTERDAM	64
<b>B1711C</b> MADRID	61
<b>B1711E</b> LISBON	61
<b>B1712A</b> BOSTON	63
<b>B1712B</b> DUBLIN	64
<b>B1713A</b> HELSINKI	65
<b>B1714A</b> COPENHAGEN	65
<b>B1721A</b> ISTANBUL	62
<b>B1722A</b> TOKYO	62

**>>>**  
**ACCESSORI**  
**ACCESSOIRES**

PLANTARI	216
SEMELLE	
LACCI	221
LACETS	
CALZINI	222
CHAUSSETTES	
CINTURA DI SOSTEGNO POSTERIORE	223
CEINTURE DE SUPPORT LOMBAIRE	



**FEEL  
THE COMFORT**

**THANKS TO OUR TECHNOLOGIES**

## ***IL COMFORT È LA NOSTRA MISSIONE.***

**Il comfort per Base Protection è il valore che ispira e guida ogni nostra azione.**

Comfort vuol dire progettare e realizzare calzature defaticanti che riducono la stanchezza, aumentano la reattività in situazioni di rischio e che migliorano la vita di chi le indossa.

## ***LE CONFORT EST NOTRE MISSION.***

**Le confort, pour Base Protection, est notre inspiration et guide chacune de nos actions.**

Le confort, c'est concevoir et fabriquer des chaussures anti-fatigue qui réduisent la fatigue, augmentent la réactivité dans les situations à risque et améliorent la vie de ceux qui les portent.



***UNA POTENTE  
ALLEANZA  
UNE ALLIANCE  
PUISSANTE***

**PORTWEST®**





## **BASE PROTECTION E PORTWEST.**

Unendo le forze, Portwest e Base Protection hanno creato una potente alleanza che fornisce la soluzione definitiva per un innovativo abbigliamento protettivo. Questa partnership definisce una nuova era di eccellenza per coloro che richiedono protezione di alta qualità e un comfort impareggiabile. Per oltre 120 anni Portwest ha avuto la costante ambizione di produrre l'abbigliamento protettivo più affidabile e richiesto al mondo.

Nel corso dei decenni, hanno continuamente dimostrato la loro dedizione alla qualità, producendo indumenti di sicurezza, dispositivi per la protezione dei piedi, la protezione delle mani e DPI ineguagliabili, spingendosi oltre i confini delle tecnologie di protezione. Tecnologie che rendono il luogo di lavoro un posto più sicuro.

**Base Protection e Portwest. È iniziata una nuova storia.**

## **BASE PROTECTION ET PORTWEST.**

En unissant leurs forces, Portwest et Base Protection ont créé une alliance puissante qui fournit la solution ultime pour des vêtements de protection innovants. Ce partenariat définit une nouvelle ère d'excellence pour ceux qui exigent une protection de haute qualité et un confort inégalé. Depuis plus de 120 ans, Portwest a l'ambition constante de produire les vêtements de protection les plus fiables et les plus recherchés au monde.

Au fil des décennies, ils ont continuellement démontré leur dévouement à la qualité, produisant des vêtements de sécurité inégalés, des dispositifs de protection pour les pieds, pour les mains et des EPI, repoussant les limites des technologies de protection. Des technologies qui rendent le lieu de travail plus sûr.

**Base Protection et Portwest. Une nouvelle histoire a commencé.**

# w

## **INNOVAZIONE E SOSTENIBILITÀ. INSIEME.**

WEARECO È LA FILOSOFIA ORIENTATA AL BENESSERE CHE SI SVILUPPA SU TRE DIREZIONI:  
**AMBIENTE, PRODOTTI E PERSONE.**  
UN PROGRAMMA DI SVILUPPO SOSTENIBILE CHE RIENTRA NEGLI OBIETTIVI DELL'AGENDA 2030 PROMOSSA DALL'ONU.

### **CONSUMO E PRODUZIONE RESPONSABILI**



La tutela dell'ambiente si concretizza in azioni che coinvolgono l'intero ciclo produttivo, la scelta dei materiali, la gestione delle risorse energetiche e il contenimento della produzione dei rifiuti.

### **SALUTE E BENESSERE**



La salute dei lavoratori è il valore fondamentale di Base Protection. La mission aziendale è produrre scarpe antinfortunistiche defaticanti, comode e leggere. L'obiettivo è migliorare la vita del lavoratore durante le attività professionali e nel tempo libero. Il risultato? Un lavoratore più riposato è più attento e reattivo alle situazioni di pericolo. Più comfort, più sicurezza.

### **LAVORO DIGNITOSO E CRESCITA ECONOMICA**



Base Protection favorisce un ambiente di lavoro sano e stimolante, attraverso una gestione aziendale che promuove l'armonia tra le persone e un'atmosfera di collaborazione, scambio e rispetto che contribuisce al successo dell'azienda.



Base Protection è certificata ISO 14001.

# weareco

## INNOVATION ET DURABILITÉ. ENSEMBLE.

WEARECO EST LA PHILOSOPHIE POUR LE BIEN-ÊTRE QUI SE DÉVELOPPE AUTOUR DE TROIS AXES:  
**ENVIRONNEMENT, PRODUITS ET PERSONNES.**  
UN PROGRAMME DE DÉVELOPPEMENT DURABLE QUI RENTRE DANS LES OBJECTIFS DE L'AGENDA DE 2030 PROMU PAR L'ONU.

### **CONSUMMATION ET PRODUCTION RESPONSABLES**



La protection de l'environnement se concrétise par des actions qui concernent le cycle de production entier, le choix des matériaux, la gestion des ressources énergétiques et la limitation de la production des déchets.

### **SANTÉ ET BIEN-ÊTRE**



La santé des collaborateurs est une valeur essentielle de Base Protection. La mission de l'entreprise est la production de chaussures de sécurité anti-fatigues, confortables et légères. L'objectif est d'améliorer la vie du travailleur pendant les activités professionnelles et pendant le temps libre.

### **TRAVAIL DÉCENT ET CROISSANCE ÉCONOMIQUE**



Base Protection favorise un environnement de travail sain et stimulant, à travers une gestion de l'entreprise qui promeut l'harmonie entre les personnes et l'atmosphère de collaboration, échange et respect qui contribue au succès de l'entreprise.



Base est certifiée ISO 14001.



# ***PERCHÉ SCEGLIERE BASE PROTECTION***

# ***POURQUOI CHOISIR BASE PROTECTION***





### **ASCOLTIAMO I CLIENTI**

per proporre calzature sempre in linea con le loro esigenze.

### **NOUS ÉCOUTONS NOS CLIENTS**

pour leur offrir des chaussures de sécurité conformes à leurs besoins.

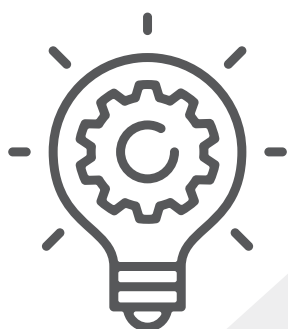


### **PROGETTIAMO IL VERO COMFORT**

che migliora il benessere e la sicurezza sul lavoro.

### **NOUS CRÉONS LE VRAI CONFORT**

qui améliore le bien-être et la sécurité au travail.



### **INVESTIAMO IN INNOVAZIONE**

per offrire scarpe da lavoro specializzate per mestiere.

### **NOUS INVESTISSONS EN INNOVATION**

pour offrir des chaussures de sécurité spécialement indiquées pour chaque métier.



# SCAN&FIT

UN'OPPORTUNITÀ PER IL TUO PUNTO VENDITA

## SCAN&FIT:

UNE OPPORTUNITÉ POUR VOTRE MAGASIN

### CON SCAN&FIT:

- > Fidelizzi i tuoi clienti
- > Ottimizzi la gestione degli ordini
- > Disponi di un'ampia gamma di plantari che combinati alle calzature Base mantengono la certificazione UE secondo il nuovo regolamento 425/2016

### AVEC SCAN&FIT:

- > Vous fidélisez vos clients
- > Vous optimisez la gestion des commandes
- > Vous disposez d'une large gamme de semelles qui, associées aux chaussures BASE, maintiennent la certification européenne selon le nouveau règlement 425/2016

Diventa uno **Scan&Fit Center** ed effettua la scansione nel tuo punto vendita grazie all'allestimento **Shop-in-Shop** o direttamente nelle aziende con il **kit Moving**.

Devenez un **Centre Scan&Fit** et scannez dans votre magasin grâce à l'installation **Shop-in-Shop** ou directement dans les entreprises avec le **kit Itinérant**.

①



③



②



④



### ATTREZZATURA VERSIONE SHOP-IN-SHOP

1. Allestimento del "center" nel tuo punto vendita
2. Console per scanner e PC
3. Espositore dei plantari
4. Flyer Scan&Fit

### ÉQUIPEMENT VERSION SHOP-IN-SHOP

1. Mise en place du «centre» dans votre magasin
2. Consoles pour scanner et PC
3. Présentoir des semelles
4. Dépliant Scan&Fit



## ATTREZZATURA VERSIONE MOVING

1. Scanner
2. Tappeto per effettuare la scansione
3. Trolley

–

## ÉQUIPEMENT VERSION ITINÉRANT

1. Location de scanners
2. Tapis pour effectuer le scan
3. Sac



Se hai poco spazio nel tuo punto vendita, puoi allestire, invece, uno **Scan&Fit Corner**.

## ATTREZZATURA

1. Tappeto per effettuare la scansione
2. Seduta
3. Espositore dei plantari
4. Flyer Scan&Fit

–

Si vous avez peu d'espace dans votre magasin, vous pouvez plutôt installer un **Corner Scan&Fit**.



## ÉQUIPEMENT

1. Tapis pour effectuer le scan
2. Siège et tapis
3. Présentoir des semelles
4. Dépliant Scan&Fit



# SERVIZIO CLIENTI

UN SERVIZIO CLIENTI MULTILINGUE PER OGNI RICHIESTA

# SERVICE CLIENTÈLE

UN SERVICE CLIENTÈLE MULTILINGUE POUR TOUTE DEMANDE



## ASSISTENZA ALL'ACQUISTO

della scarpa giusta per ogni mestiere

## ASSISTANCE À L'ACHAT

de la bonne chaussure pour chaque métier



## ORDINI

gestiti in tempo reale

## COMMANDES GÉRÉES

en temps réel



## MAGAZZINO

sempre ben assortito, spedizioni in sole 24 ore\*

## STOCK

toujours bien fourni, livraison en seulement 24 heures\*



## NESSUN MINIMO D'ORDINE

e spedizioni franco destino\*\*

## PAS DE MINIMUM DE COMMANDE

et livraisons franco de port\*\*



## ISTRUIAMO LA TUA RETE VENDITA

con corsi di formazione presso la nostra struttura o direttamente nella tua sede

## NOUS FORMONS VOTRE RÉSEAU DE VENTE

avec des cours de formation chez nous ou directement dans votre siège



## ORGANIZZIAMO OPEN HOUSE

presso la vostra sede fornendo il supporto del nostro personale, strumenti di informazione e promozione

## NOUS ORGANISONS DES PORTES OUVERTES

chez vous en fournissant le support de notre personnel, instruments de renseignement et promotion

\* In caso di clienti già referenziati e affidati con conferma d'ordine immediata da parte del cliente.

\* En cas de clients déjà référencés et qui reçoivent un accusé de réception immédiatement.

\*\* Verificare le condizioni generali di vendita consultabili: sul nostro sito [www.baseprotection.com](http://www.baseprotection.com), sulla prima conferma d'ordine e sul listino ufficiale.

\*\* Vérifier les conditions générales de vente consultables sur le Web à l'adresse [www.baseprotection.com](http://www.baseprotection.com), sur le premier accusé de réception et sur le tarif des prix officiels.





# IL COMFORT SI METTE IN MOSTRA LE CONFORT S'AFFICHE



**ESPOSITORE DA TERRA**  
**PRÉSENTOIR DE SOL**

Base Protection porta l'innovazione delle sue calzature anche nello shop, con un espositore accattivante e dallo stile tecnologico, che garantisce la massima visibilità da ogni prospettiva.

Base Protection apporte l'innovation de ses chaussures dans vos points de vente, avec un présentoir attractif et technologique qui garantit la visibilité maximale sous chaque angle.



**POUF E TAPPETINO**  
**TABOURET ET TAPIS**



**ESPOSITORE DA BANCO**  
**PRÉSENTOIR DE COMPTOIR**



# ESPOSITORI RUN@WORK

PIÙ INNOVATIVI E SOSTENIBILI

# PRÉSENTOIRS RUN@WORK

PLUS INNOVANTS ET PLUS DURABLES

Gli espositori della nuova **linea Run@Work** sono prodotti nel rispetto dell'**ambiente** e della **salute**, in linea con la nostra filosofia Weareco.



**GLI ESPOSITORI SONO STATI REALIZZATI CON MATERIALE NEXT® BREVETTATO DA VEP87.**



## >> SICURI

Non contengono formaldeide, una sostanza cancerogena.

## >> A BASSO IMPATTO DI CO<sub>2</sub>

Grazie al materiale leggero, il trasporto richiede meno energia.

## >> NIENTE SPRECHI

Gli scarti di produzione vengono riciclati al 100%.

## >> 100% RICICLATI

Sono interamente prodotti con materiali al 100% riciclati.



Les présentoirs de la nouvelle **ligne Run@Work** ont été fabriqués dans le respect de l'**environnement** et de la **santé**, conformément à notre philosophie Weareco.

**LES PRÉSENTOIRS ONT ÉTÉ FABRIQUÉS AVEC LE MATÉRIAU NEXT® BREVETÉ PAR VEP87.**



### >> SÉCURITÉ

Ils ne contiennent pas de formaldéhyde, une substance cancérigène.

### >> FAIBLE IMPACT CO<sub>2</sub>

Grâce à la légèreté du matériau, le transport consomme moins d'énergie.

### >> PAS DE DÉCHETS

Les déchets de production sont recyclés à 100%.

### >> 100% RECYCLÉ

Ils sont entièrement fabriqués à partir de matériaux 100% recyclés.





# PROGETTI DI RICERCA E SVILUPPO

# PROJETS DE RECHERCHE ET DÉVELOPPEMENT

## PROGETTO PROJET



**ATHENA**

Tecnologia avanzata  
per abbracciare nuove aree  
*Technologie avancée pour  
embrasser de nouveaux domaines*

Internazionalizzazione della società tramite nuove soluzioni digitali e tecnologiche per migliorare la qualità del prodotto.

–

Internationalisation de l'entreprise par de nouvelles solutions numériques et technologiques pour améliorer la qualité du produit.

## PROGETTO PROJET



**CIRCE**

Modello di economia Circolare  
per prodotti preimpregnati in fibre di Carbonio  
*Modèle d'économie circulaire pour  
les pré-impregnés en fibre de carbone*

Implementazione di soluzioni innovative per il riciclaggio di materiali compositi per il recupero di materie prime critiche a valore aggiunto, come fibre di carbonio, e sviluppare una mascherina in polimero rinforzato con fibra di carbonio riciclato.

–

Mise en œuvre de solutions innovantes pour le recyclage des matériaux composites afin de récupérer les matières premières critiques à haute valeur ajoutée, telles que les fibres de carbone, et de développer un embout en PRFC recyclé.



**LIFE18 ENV/IT/000155**

"Candidatura per il progetto per l'ambiente e l'efficienza delle risorse LIFE".  
*"Application du projet LIFE Environnement et Efficacité des ressources".*

## PARTNER PARTENAIRE



Sviluppo di nuovi composti poliuretanicici riciclabili provenienti da risorse rinnovabili da utilizzare nella produzione di calzature di sicurezza.

–

Développement de nouveaux composés de polyuréthane recyclables provenant de ressources renouvelables, destinés à être utilisés dans la production de chaussures de sécurité.

**PON R&I 2014-2020**

"Nuovi biomateriali compositi da risorse forestali".  
*"Nouveaux biocomposites à partir de ressources forestières".*

**PROGETTO COORDINATORE**  
*COORDINATEUR PROJET*



Creazione di un progetto di sistema innovativo e industrializzazione di nuovi prodotti nel settore delle calzature, basato sull'uso delle risorse in Cloud in spazi di lavoro condivisi e integrati.

Création d'un système innovant de conception et d'industrialisation de nouveaux produits dans l'industrie de la chaussure basé sur l'utilisation de ressources Cloud dans des espaces de travail partagés et intégrés.



**PIA P.O. FESR 2007-2013**

"Piattaforma Web per il processo di pianificazione e l'industrializzazione di nuovi prodotti".  
"Plate-forme web pour le processus de planification et l'industrialisation de nouveaux produits".

**PARTNER**  
*PARTENAIRE*



Simulazione di produzione e progettazione  
*Simulation pour la fabrication et l'ingénierie*

A partire dalle applicazioni disponibili sulla piattaforma in Cloud, Base Protection ha guidato l'introduzione di tecnologia innovativa per la rilevazione delle impronte dei piedi, per lo sviluppo di solette personalizzate.

À partir des applications disponibles sur la plateforme du Cloud, Base Protection a mis au point des technologies innovantes pour l'empreinte du pied, afin de développer des semelles personnalisées.

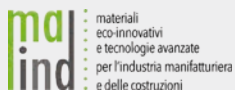


**I+MS**

**CEE PROJECT FP7-2013-NMP-ICT-FOF**

"Simulazione di produzione e progettazione".  
"Simulation pour la fabrication et l'ingénierie".

**PARTNER**  
*PARTENAIRE*



Materiali eco-innovativi e tecnologie avanzate per l'industria manifatturiera e delle costruzioni  
*Matériaux éco-innovants et technologies de pointe pour l'industrie manufacturière et construction*

Sviluppo di materiali eco-innovativi per calzature di sicurezza e tecnologie innovative per indumenti da lavoro.

Développement de matériaux éco-innovants pour les chaussures de sécurité et de technologies innovantes pour les vêtements de travail.



**PON 03PE\_00004\_1**

"Materiali e tecnologie innovative per le industrie di produzione e del settore edile".  
"Matériaux et technologies innovants pour les industries manufacturières et de la construction".

**PARTNER**  
*PARTENAIRE*



Col progetto DEMO-ULTRAGRIP le PMI di calzature coinvolte otterranno un vantaggio competitivo basato sull'uso dei nuovi strumenti di progettazione per sviluppare prodotti con caratteristiche antiscivolo di livello superiore.

Grâce au projet DEMO-ULTRAGRIP, les PME du secteur de la chaussure obtiendront un avantage concurrentiel basé sur l'utilisation de nouveaux outils de conception pour développer des produits à haute résistance au glissement.



**CEE PROJECT N. 6069549**

**Attività di dimostrazione**  
"Settimo Programma Quadro" - "Implementazione di strumenti di progettazione ad alta aderenza".  
**Activité de démonstration**  
"Septième programme-cadre" - "Mise en œuvre d'outils de conception à forte adhérence".



➤ **STABILIZZA IL TALLONE**  
STABILISE LE TALON

➤ **PREVIENE DISTORSIONI  
ALLA CAVIGLIA**  
PRÉVIENT LES ENTORSES  
DE LA CHEVILLE

➤ **PROTEGGE ARTICOLAZIONI  
E MUSCOLI**  
PROTÈGE LES ARTICULATIONS  
ET LES MUSCLES

➤ **FAVORISCE POSTURA CORRETTA  
E ALLINEAMENTO DEL PIEDE**  
FAVORISE UNE BONNE POSITION  
ET UN BON ALIGNEMENT DU PIED

➤ **EVITA INCLINAZIONI  
ECESSIVE**  
ÉVITE LES INCLINAISONS  
EXCESSIVES



**HI FLAP**<sup>®</sup>

## STABILITÀ A OGNI PASSO

RUN@WORK È LA NUOVA LINEA DI CALZATURE DI BASE PROTECTION CHE PORTA LE PRESTAZIONI DELLE SCARPE DA RUNNING NEL MONDO DEL LAVORO.

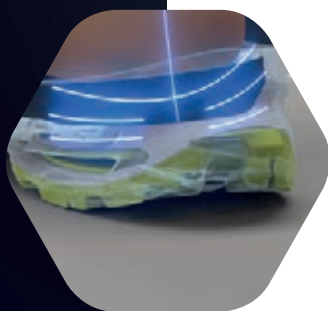
HiFlap, l'innovativa tecnologia della linea Run@Work, fornisce al piede tutto il supporto di cui ha bisogno, soprattutto in caso di eccessiva pronazione o supinazione, per aiutarlo ad adattarsi meglio alle varie superfici e muoversi in modo fluido e naturale.

## ÉNERGIE ET STABILITÉ À CHAQUE PAS

RUN@WORK EST LA NOUVELLE LIGNE DE CHAUSSURES DE BASE PROTECTION QUI APPORTE LA PERFORMANCE DES CHAUSSURES DE COURSE DANS LE MONDE DU TRAVAIL.

HiFlap, la technologie innovante de la ligne Run@Work, apporte au pied le support dont il a besoin, en particulier en cas de pronation ou de supination excessive, pour l'aider à mieux s'adapter aux différentes surfaces et à se déplacer de manière fluide et naturelle.

»  
**STABILITÀ**  
*STABILITÉ*



**MASSIMA  
 AMMORTIZZAZIONE  
 AL MINIMO MOVIMENTO**

Nella zona del tallone, la flessibilità dei flap a forma romboidale e le proprietà viscoelastiche della suola in poliuretano aiutano a ridurre le sollecitazioni sul tallone. Nella parte anteriore, i soft pillow contribuiscono ad alleggerire le contropressioni sulla pianta del piede durante le naturali fasi di pronazione e supinazione.

**AMORTI MAXIMUM  
 AU MOINDRE  
 MOUVEMENT**

Au niveau du talon, la flexibilité des volets en losange et les propriétés viscoélastiques de la semelle en polyuréthane permettent de réduire les contraintes sur le talon. Sur la partie avant, les coussins souples aident à soulager les contre-pressions exercées sur la plante du pied pendant les phases naturelles de pronation et de supination.

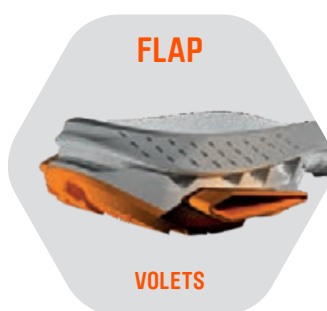
Il risultato? Un incredibile effetto cushioning che ammortizza i movimenti, protegge dagli urti e aumenta il comfort.

Le résultat? Un effet coussin incroyable qui amortit les mouvements, protège contre les chocs et augmente le confort.

»  
**ASSISTENZA  
 ALLA CAMMINATA**  
*ASSISTANCE  
 À LA MARCHÉ*



»  
**AMMORTIZZAZIONE**  
*EFFET AMORTI  
 COUSSIN*



»  
**SICUREZZA  
 SULLE SCALE**  
*SÉCURITÉ  
 BARREAU  
 D'ÉCHELLE*



**LADDER GRIP:  
 SICUREZZA E COMFORT  
 SULLE SCALE**

Il ladder grip aumenta la presa sui pioli delle scale, riducendo il rischio di caduta. Il rinforzo posizionato nel farnice potenzia il supporto del piede, così da migliorare il comfort e limitare il rischio di fascite plantare.

**LADDER GRIP:  
 ADHÉRENCE ET CONFORT  
 SUR LES ÉCHELLES**

Le ladder grip augmente la prise sur les barreaux d'échelles, réduisant ainsi le risque de chute. Le cambrion positionné au milieu de la semelle renforce le soutien du pied, améliorant ainsi le confort et limitant le risque de douleur plantaire.

»  
**GUIDA  
 CONFORTEVOLE**  
*CONDUITE  
 CONFORTABLE*



## PROTEZIONE METATARSALE

La tecnologia HiProFlex, integrata all'interno della calzatura, garantisce la protezione e il comfort della zona metatarsale.

La protezione metatarsale nelle calzature antinfortunistiche riduce il rischio di lesioni causate da cadute di oggetti pesanti, urti con macchinari o strumenti, schiacciamenti o compressioni del piede.

## PROTECTION MÉTATARSALE

La technologie HiProFlex, intégrée dans la chaussure, assure la protection et le confort de la zone métatarsienne.

La protection métatarsale dans les chaussures de sécurité réduit le risque de blessures causées par la chute d'objets lourds, les chocs avec des machines ou des instruments, les compressions ou les déformations du pied.



 **HIPROFLEX<sup>®</sup>**



## HIPROFLEX

Grazie alla particolare geometria a struttura reticolare con fori e intagli, HiProFlex assicura traspirabilità, flessibilità, dissipazione e comfort.

La tecnologia è costituita da due layer sovrapposti e saldati tra loro che creano una serie di interconnessioni capaci di dissipare gli urti in maniera rapida e distribuita su tutta la struttura. La densità della rete aumenta nelle zone in cui è necessario una maggiore reazione ai colpi e diventa più leggera e flessibile nelle zone sottoposte a un rischio minore, dove è necessario una maggiore mobilità delle articolazioni. La sinergia di questi due layer crea una protezione ottimale contro la caduta accidentale di oggetti pesanti.



Infine, le due ali che avvolgono il piede forniscono una protezione aggiuntiva per le parti laterali della zona metatarsale.

## LE CARATTERISTICHE

Attraverso una progettazione e una ottimizzazione topologica, la geometria sfrutta al massimo le caratteristiche del materiale e della struttura. Inoltre il dispositivo è progettato per essere perfettamente integrato con la calzatura, in modo da non influenzarne e alterarne l'estetica.



## HIPROFLEX

Grâce à sa géométrie spéciale avec des trous et des rainures, HiProFlex assure la respirabilité, la flexibilité, la dissipation et le confort.

La technologie consiste en deux couches superposées et soudées qui créent une série d'interconnexions qui dissipent les chocs rapidement et de façon uniforme dans toute la structure. La densité de la maille augmente dans les zones où une plus grande réaction aux chocs est nécessaire et devient plus légère et plus flexible dans les zones soumises à moins de risques, où une plus grande mobilité des articulations est nécessaire. La synergie de ces deux couches crée une protection maximale contre les chutes accidentelles d'objets lourds.

En conclusion, les deux ailes qui enveloppent le pied offrent une protection supplémentaire pour les parties latérales de la zone métatarsienne.

## LES CARACTÉRISTIQUES

Grâce à la conception topologique et à l'optimisation, la géométrie permet de tirer pleinement parti des caractéristiques du matériau et de la structure. En ce qui concerne la conception, le dispositif est conçu pour s'intégrer parfaitement à la chaussure, afin de ne pas influencer et altérer l'esthétique de la chaussure.



PROTEZIONE ESTESA  
PROTECTION ETENDUE

COMFORT INSUPERABILE  
CONFORT INSURPASSABLE

MASSIMA FLESSIBILITÀ  
FLEXIBILITE MAXIMALE

STABILITÀ POTENZIATA  
STABILITE OPTIMALE

AMMORTIZZAZIONE  
SUPERIORE  
AMORTI SUPERIEUR

ASSORBIMENTO  
VIBRAZIONI  
ABSORPTION DES  
VIBRATIONS

ROBUSTEZZA  
E DURABILITÀ  
ROBUSTESSE  
ET LONGEVITÀ



<sup>®</sup>  
**FORTREX**

## IL SISTEMA DI PROTEZIONE TOTALE

FORTREX È LA LINEA DI BASE PROTECTION CHE GARANTISCE UNA PROTEZIONE TOTALE DURANTE I LAVORI PIÙ ESTREMI.

Grazie a un rivoluzionario sistema tecnologico e materiali innovativi, Fortrex offre protezione e comfort, flessibilità e stabilità, ammortizzazione e fermezza.

## LE SYSTÈME DE PROTECTION TOTALE

FORTREX EST LA LIGNE DE BASE PROTECTION QUI GARANTIT UNE PROTECTION TOTALE PENDANT LES TRAVAUX LES PLUS EXTRÊMES.

Grâce à un système technologique révolutionnaire et des matériaux innovants, Fortrex apporte la protection et le confort, la flexibilité et la stabilité, l'amorti et la robustesse.

01



### PROTEZIONE ESTESA

Fortrex offre una protezione completa, grazie a un inserto rigido ultra resistente a forma di W e a un tessuto balistico flessibile di nuova generazione che protegge il piede dal basso e lateralmente dal rischio di tagli e perforazioni anche da chiodi da 3 mm.

### PROTECTION ETENDUE

Dans la partie arrière de la semelle, un insert rigide ultra-résistant en forme de W est intégré. Grâce à sa forme et au matériel composite, la barrière peut dévier et plier les clous en évitant la perforation, protégeant ainsi le pied sur la partie basse et aussi latérale, de clous de 3 mm de diamètre.

02



### FLESSIBILITÀ MASSIMA

Il tessuto balistico nell'avampiede della suola offre un alto livello di elasticità e flessibilità che permette alla scarpa di assecondare i movimenti e le flessioni del piede, pur rimanendo una barriera contro la perforazione.

### FLEXIBILITE MAXIMALE

Le tissu balistique dans la partie avant de la semelle offre un niveau élevé d'élasticité et de flexibilité qui permet à la chaussure d'assister les mouvements et les flexions du pied, en assurant en même temps une barrière contre la perforation.

03



### STABILITÀ POTENZIATA

Fortrex è dotato di un inserto rigido ultra resistente nella parte posteriore che offre la massima stabilità al retro piede e resistenza alla torsione nella zona mediale. Il risultato è un'incredibile sensazione avvolgente nella zona tarsale che garantisce il massimo controllo in ogni movimento.

### STABILITE OPTIMALE

Fortrex est dotée d'un insert rigide ultra-résistant dans la partie postérieure qui apporte une stabilité maximale au talon et une résistance à la torsion dans la zone centrale. Le résultat est une incroyable sensation d'enveloppement dans la zone du métatarse qui garantit un contrôle maximum à chaque mouvement.



## SISTEMA ADATTIVO INTELLIGENTE

Questa tecnologia rivoluzionaria concepita e brevettata da Base Protection, si applica alla linea KAPTIV®.

i-daptive® è un sistema intelligente e attivo, il cui assetto varia in base alla tua attività.

---

## SYSTÈME ADAPTATIF INTELLIGENT

Cette technologie révolutionnaire conçue et brevetée par Base Protection, s'applique à la gamme KAPTIV®.

i-daptive® est un système intelligent et actif, dont la structure varie selon votre activité.

**i**daptive®

## TRE ASSETTI, PER UN'ESPERIENZA SENZA CONFINI

## TROIS CONFIGURATIONS, POUR UNE EXPÉRIENCE SANS FRONTIÈRES

01



### ASSETTO COMFORT

i-daptive® garantisce l'effetto defaticante restituendo parte dell'energia assorbita, in maniera biomeccanicamente compatibile con il ciclo della camminata.

### MODE CONFORT

i-daptive® garantit l'effet anti-fatigue en restituant une partie de l'énergie absorbée, selon un procédé biomécanique compatible avec le cycle de marche.

02



### ASSETTO DINAMICO

Garantisce l'adattamento istantaneo alle diverse condizioni di utilizzo grazie alla geometria variabile del sistema.

### MODE DYNAMIQUE

La géométrie variable du système vous garantit une adaptation instantanée aux différentes conditions d'utilisation.

03



### ASSETTO OFF ROAD

Garantisce il controllo di stabilità in condizioni estreme riportando costantemente in asse il piede e le articolazioni, riducendo il rischio di traumi e slogature.

### MODE TOUT TERRAIN

Garantit le contrôle de la stabilité dans des conditions extrêmes en maintenant constamment le pied et les articulations dans l'axe, en réduisant le risque de blessures et d'entorses.

*QUATTRO BENEFICI,  
PER UN COMFORT  
SENZA LIMITI*

*QUATRE AVANTAGES,  
POUR UN CONFORT  
ILLIMITÉ*

01



### AMMORTIZZA I MOVIMENTI

Il sistema assorbe gradualmente l'energia prodotta dall'urto tra il piede e la superficie d'impatto, riducendo al massimo la sensazione di shock.

### ABSORPTION

L'énergie produite par l'impact du pied et la surface d'impact est absorbée : le système réagit de façon dynamique et instantanée en utilisant l'effort et l'impact pour profiter à l'utilisateur et réduire la sensation de choc.

02



### DISSIPA L'ENERGIA

Alleggerendo le articolazioni e ripristinando le condizioni biomeccaniche ottimali. Più forte è l'impatto più il sistema dissipa l'energia.

### DISSIPATION

L'énergie des forts impacts est dissipée, dégageant ainsi le corps de la charge en restaurant son fonctionnement normal et sa pleine capacité. Plus l'impact est fort, plus votre chaussure travaille.

03



### RESTITUISCE

la giusta quantità di energia con una velocità compatibile con i movimenti del piede.

### RESTITUTION

L'énergie vous est restituée et varie selon la vitesse et le mouvement du pied.

04



### STABILIZZA IL PIEDE

Il sistema riporta costantemente in asse il piede anche durante i movimenti di supinazione e pronazione con un beneficio per le articolazioni del corpo.

### STABILISATION

Le pied est constamment stabilisé tandis que la semelle maintient le pied dans l'axe, même lors des mouvements de supination et de pronation. Ceci soulage la pression exercée sur les articulations dans le pied et plus haut dans le corps, réduisant le risque d'entorse.



**RXT**

RXT è la suola bidensità che garantisce aderenza, trazione e stabilità sulle superfici scivolose.

Grazie al nuovo compound messo a punto da Base Protection e al design costituito da un sistema di canali, il battistrada assicura resistenza all'abrasione e ultra grip.

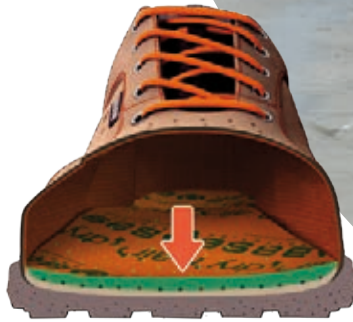
RXT est la semelle à bidensité qui garantit adhérence, traction et stabilité sur les surfaces glissantes.

Grâce au mélange particulier et au design breveté constitué d'un système de canaux, la semelle de contact assure une résistance à l'abrasion et un grip ultra fort.

<sup>®</sup>  
**RXT**



**AirTech + tpu-skin**



**AirTech** + tpu-skin®

## **SUOLA AIRTECH + TPU-SKIN: LA VERA SUOLA DEFATICANTE**

Una tecnologia esclusiva, brevettata da Base Protection, che permette di ridurre lo spessore duro e compatto del battistrada a valori mai ottenuti prima nel mercato. Risultato: maggiore elasticità ed effetto ammortizzante.

Effetto defaticante ed elevata flessibilità della scarpa per ridurre lo sforzo del piede e generare un risparmio energetico.

## **SEMELLE AIRTECH + TPU-SKIN: LA VÉRITABLE SEMELLE ANTI-FATIGUE**

Une technologie exclusive, c'est une création de Base Protection, qui consiste à réduire l'épaisseur de la semelle pour obtenir des valeurs jamais obtenues avant sur le marché. Résultat: plus de souplesse avec un effet amortisseur.

Effet antifatique avec une flexibilité élevée de la chaussure afin de réduire l'effort du pied et générer une épargne énergétique.



**LifePlus**

## MIGLIORA L'ADERENZA E RIDUCE L'USURA DELLE SUOLE

La tecnologia LifePlus migliora l'aderenza e riduce l'usura delle soles in ambienti di lavoro caratterizzati dalla presenza di liquidi a base acquosa (industrie agroalimentari, chimiche e farmaceutiche).

Tecnologia LifePlus e suola in gomma HRO per garantire ai lavoratori che operano all'aperto stabilità sulle superfici irregolari, protezione dall'attacco dei liquidi e resistenza alle temperature estreme.

## AMÉLIORE L'ADHÉRENCE ET RÉDUIT L'USURE DES SEMELLES

La technologie LifePlus améliore l'adhérence et réduit l'usure des semelles en milieux de travail caractérisés par la présence de liquides à base d'eau (industries alimentaires, chimiques et pharmaceutiques) liquides à base d'eau.

Technologie LifePlus et semelle en caoutchouc HRO pour assurer aux travailleurs en plein air stabilité sur les surfaces accidentées, protection contre l'usure causée par les liquides et résistance à températures élevées.

# LifePlus



# All Terrain

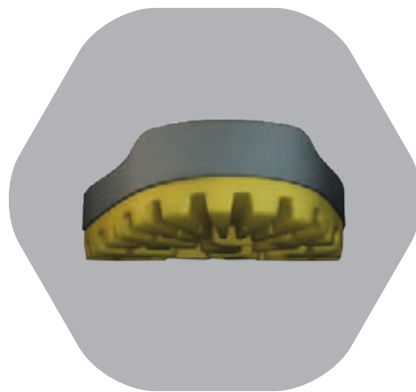
## SUOLA ALL TERRAIN

---

La scolpitura del fondo assicura aderenza ottimale su una grande varietà di terreni esterni (sciolti, nevosi, ghiaiosi, fangosi).

## SEMELLE ALL TERRAIN

Semelle avec crampons qui assure une adhérence maximale sur différents terrains (rocheux, neigeux, boueux ou sur les sols en gravier).



I ramponi hanno un'altezza variabile che va da 4 a 8 mm sul profilo esterno. Sono smussati e distanziati per essere autopulenti.

Les crampons de la semelle sont à hauteurs variables de 4 à 8 mm, espacés pour un effet autonettoyant.



La zona centrale del fiamme è molto più ampia con alto profilo del tacco che garantisce più sicurezza sui gradini, terreni pietrosi e superfici convesse (tubi, tronchi, ecc.).

La partie centrale du pied est plus large avec un profil renforcé du talon, pour garantir plus de sécurité en descendant les escaliers, en marchant sur des terrains rocheux ou des surfaces convexas.



**LA NUOVA  
SUOLA 4X4.  
UN'INNOVATIVA  
COMBINAZIONE  
DI COMFORT  
E LEGGEREZZA**

---

Forza, resistenza e solidità, con il grip e l'affidabilità delle soles Base Protection. Le calzature 4x4 sono ideali per lavori outdoor nei settori: agricoltura e allevamento, edilizia, cantieristica e grandi impianti.

**LA NOUVELLE  
SEMELLE 4X4.  
UNE COMBINAISON  
INNOVANTE  
DE CONFORT  
ET DE LÉGÈRETÉ**

Force, résistance et solidité, avec l'adhérence et la fiabilité des semelles Base Protection. Ces chaussures 4x4 sont idéales pour les travaux en extérieur dans les secteurs suivants: agriculture et élevage, construction, construction navale et grandes usines.



**Sticking**

## SUOLA STICKING DALLA MASSIMA ADERENZA

Garantisce extra grip durante la flessione, grazie ai tagli trasversali tipici delle calzature professionali da barca. Il fondo piatto della suola ne permette l'utilizzo su pavimenti delicati perché non sporca e non graffia. Gli intagli posizionati sulla pianta e sul tacco permettono la massima aderenza e resistenza allo scivolamento in presenza di liquidi.



**Sticking®**

## SEMELLE STICKING AVEC EXTRA GRIP

Garantit une adhérence maximale pendant la flexion grâce aux rainures typiques des chaussures bateau. Le fond plat de la semelle permet une utilisation sur les sols délicats, cette semelle ne laisse pas de traces et ne raye pas. Les rainures localisées sur le talon permettent une adhérence maximale et résistance au glissement en présence de liquide.



**Dry'n Air®**



**Sistema piede asciutto Dry'n Air®:**  
 tecnologia brevettata da Base Protection per ottenere il ricircolo d'aria nella scarpa. Può essere integrata nella suola (Linea Platinum) o nel plantare anatomico estraibile.

**Système du pied sec Dry'n Air®:**  
 technologie brevétée par Base Protection pour obtenir la circulation de l'air dans la chaussure: cette technologie est intégrée dans la semelle (Ligne Platinum) et dans les semelles anatomiques amovibles.



## Dry'n Air<sup>®</sup> PLUS

**Sistema di canalizzazione dell'aria**  
integrato nella suola accoppiato con il tessuto balistico resistente alla perforazione, che utilizza l'effetto "Venturi" per far circolare l'aria sotto al piede.

**Système de canalisation de l'air**  
intégré dans la semelle associé avec le tissu balistique résistant à la perforation, qui utilise l'effet "Venturi" pour faire circuler l'air sous le pied.



## Dry'n Air<sup>®</sup> GEL

**La versione con gel ad alta densità integrato nel tacco:**  
assorbe e dissipa l'energia d'urto del tallone, riducendo così le sollecitazioni alle articolazioni.

**La version avec gel haute densité intégré dans le talon:**  
absorbe et dissipe l'énergie des chocs, réduisant ainsi la fatigue des articulations.



## Dry'n Air<sup>®</sup> WEARECO

**Traspirabilità, stabilità e sostenibilità**  
Il plantare Dry'n Air Omnia ESD Weareco è progettato in modo sostenibile, così da assicurare il benessere del piede e dell'ambiente.

**Respirabilité, stabilité et durabilité**  
La semelle ESD Dry'n Air Omnia de Weareco est conçue de manière durable pour assurer le bien-être du pied et de l'environnement.



## Dry'n Air<sup>®</sup> OMNIA

**Plantare anatomico Dry'n Air estraibile e profumato, con riciclo d'aria**  
Dotato di un sistema di canali e fori, favorisce la circolazione d'aria tra piede e suola. Risultato: massima traspirabilità e piede asciutto.

**Semelle intérieure anatomique Dry'n Air, amovible et parfumée, avec circulation d'air**  
Dotée d'un système de canaux et de trous, elle favorise la circulation de l'air entre le pied et la semelle. Résultat: une respirabilité maximale et des pieds secs.

# SmellStop



\*Antibatterico secondo la norma EN ISO 20743:2013. Trattamento effettuato con il biocida Zinc pyrithione (CAS-No. 13463-41-7) del Tipo di Prodotto PT 09 o con miscela di Sodio (CAS-No. 577-11-7) ed etanolo (CAS-No. 200-578-6) conforme al regolamento 528/2012/EU.

\*Antibactériennes selon la norme EN ISO 20743:2013. Traitement effectué avec le biocide Zinc pyrithione (CAS-No. 13463-41-7) du Type de Produit PT 09 ou avec un mélange de docusate de sodium (n° CAS 577-11-7) et d'éthanol (n° CAS 200-578-6) conforme au règlement 528/2012/EU.

## FODERA ANTIBATTERICA SMELLSTOP\*

Fodera antidore che impedisce la proliferazione dei microrganismi responsabili dei cattivi odori e delle micosi. Con SmellStop il piede è in buona salute.

## DOUBLURE ANTIBACTÉRIENNE SMELLSTOP\*

Doublure anti-odeur qui évite la prolifération des micro-organismes responsables de mauvaises odeurs et de mycose. Avec SmellStop le pied est en bonne santé.







# SmellStop Deluxe

## FODERA MICROFIBRA

Fodera realizzata con una nuova Microfibra con elevata resistenza all'abrasione (a secco > 400.000 cicli, umidità > 50.000), resistenza allo strappo (107 N), alta traspirabilità (3,6 mg / cm<sup>2</sup>\*\*\*\* h), elevato assorbimento del sudore. La presenza degli ioni d'argento aggiunge alla fodera effetto antibatterico\*\*, antistatico, antimicrobico e termoregolatore.

## DOUBLURE MICROFIBRE

Doublure réalisée avec une nouvelle microfibre à haute résistance à l'abrasion (à sec > 400.000 cycles, humidité > 50.000), résistance à la déchirure (107 N), haute respirabilité (3,6 mg / cm<sup>2</sup>\*\*\* h), haute absorption de la sueur. La présence d'ions argent ajoutée à la doublure un effet antibactérien\*\*, antistatique, antimicrobien et thermorégulateur à la doublure.

\*\*\* Trattamento effettuato con ioni d'argento (CAS-Nr. 7440-22-4), carbonato di sodio (CAS-Nr. 497-19-8) e ossido di zinco (CAS Number 1314-13-2).

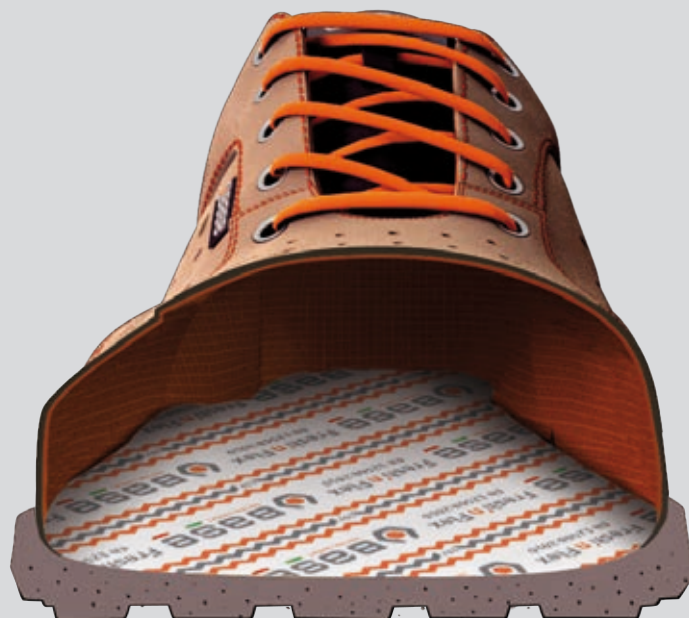
\*\* Traitement effectué avec ions d'argent (CAS-Nr. 7440-22-4), carbonate de sodium (CAS-Nr. 497-19-8) et oxyde de zinc (CAS Number 1314-13-2).

\*\*\*\* Système de production privo di CO<sub>2</sub>.

**Fresh'n Flex Plus**  
**SUPER LIGHT**



**Fresh'n Flex**



## **INSERTO FRESH'N FLEX PLUS SUPER LIGHT**

Nuovo inserto ultraleggero e resistente alla perforazione, altamente performante in conformità alla EN ISO 22568-4:2021 (Tipo PL - chiodo da 4,5 mm; Tipo PS - chiodo da 3,0 mm).

## **INTERCALAIRE FRESH'N FLEX PLUS SUPER LIGHT**

Nouvel insert ultra-léger, résistant aux perforations et très performant, conforme à la norme EN ISO 22568-4:2021 (Type PL - clou de 4,5 mm; Type PS - clou de 3,0 mm).

## **INSERTO IN TESSUTO BALISTICO**

Perforazione 0 mm in conformità alla EN ISO 20345:2022 (Tipo PL - chiodo da 4,5 mm - nessuna perforazione a 1100N)

Tipo PS - chiodo da 3,0 mm  
valore medio della forza di perforazione >1100N).

## **INTERCALAIRE EN TISSU BALISTIQUE**

Perforation 0 mm conformément à la norme EN ISO 20345:2022 (Type PL - clou de 4,5 mm - pas de perforation à 1100N)

Type PS - clou de 3,0 mm  
valeur moyenne de la force de perforation >1100N).

# H<sub>2</sub>stop xt<sup>®</sup>



## 100% IMPERMEABILE

H<sub>2</sub>stop xt è la nuova tecnologia brevettata che rende le calzature totalmente impermeabili. Zero cuciture, niente membrana, tomaia repellente ad acqua e sporco: H<sub>2</sub>stop xt garantisce il massimo dell'igiene, del comfort, della resistenza e della leggerezza.

### PUNTI DI FORZA

- >> *Facilmente lavabile*
- >> *Traspirabile*
- >> *Leggera (senza membrana)*
- >> *Ottima impermeabilità, nessuna penetrazione dell'acqua dopo 10 ore di test*
- >> *Costruzione a calza con Lycra<sup>®</sup>*

## 100% IMPERMÉABLE

H<sub>2</sub>stop xt est la nouvelle technologie brevetée qui rend la chaussure totalement étanche. Zéro couture, pas de membrane, tige hydrofuge et antialissures: H<sub>2</sub>stop xt garantit une hygiène, un confort, une résistance et une légèreté maximum.

### POINTS FORTS

- >> *Facilement lavable*
- >> *Respirant*
- >> *Léger (sans membrane)*
- >> *Excellente imperméabilité, aucune traversée d'eau après 10 heures de test*
- >> *Conception chaussette avec Lycra<sup>®</sup>*



## ESTREMA RESISTENZA ALL'ACQUA O SIMILI

La tecnologia H<sub>2</sub>stop assicura un'estrema resistenza all'acqua o simili per lavorare in ambienti caratterizzati dalla costante presenza di acqua. La membrana termosaldada alla tomaia sigilla tutte le cuciture da cui potrebbe penetrare l'acqua, impedendo l'accumulo di acqua tra la tomaia e la fodera per evitare l'aumento del peso della scarpa.

## RÉSISTANCE EXTRÊME À L'EAU OU SIMILAIRE

La technologie H<sub>2</sub>stop assure une extrême résistance à l'eau ou similaire pour travailler dans des environnements caractérisés par la présence constante d'eau. La membrane thermoscellée à la tige scelle toutes les coutures par lesquelles l'eau pourrait pénétrer, empêchant l'accumulation d'eau entre la tige et la doublure pour éviter d'augmenter le poids de la chaussure.

# H<sub>2</sub>stop<sup>®</sup>



6,5 mm



## PUNTALE NON METALLICO SLIMCAP



Leggero, più elastico dei puntali metallici, amagnetico e termoisolante. Garantisce maggiore comfort senza penalizzare l'estetica. Spessore in punta 6,5 mm, tra i più bassi rispetto ai puntali non metallici sul mercato: maggiore spazio per le dita. Fascetta protettiva in dotazione, perfettamente sagomata al puntale: si esclude il rischio di distacco accidentale e conseguente pressione e dolori sulle dita. È in grado di resistere alle più forti sollecitazioni meccaniche previste dalla norma EN ISO 20345 e EN 22568.

## EMBOUT NON MÉTALLIQUE SLIMCAP

Léger, plus flexible que les embouts métalliques, amagnétique et thermo isolant. Il garantit plus de confort sans pénaliser l'esthétique. L'épaisseur est réduite à 6,5 mm par rapport à d'autres embouts similaires sur le marché plus d'espace pour les orteils. La bande de protection est pré-adaptée à l'embout ce qui réduit les risques de décollement, de pression et de blessures aux dessus des orteils. Fabriqué en matériau composite, il est capable de résister aux contraintes mécaniques les plus fortes prévues par les normes EN ISO 20345 et EN 22568.

# SlimCap



## PUNTALE NON METALLICO SPACE CAP

Puntale dalla linea affusolata ed elegante che grazie a una apposita geometria è in grado di scaricare in maniera ottimale la forza generata dall'impatto. Realizzato in materiale composito, è in grado di resistere alle più forti sollecitazioni meccaniche previste dalla norma EN ISO 20345 e EN 22568.

---

## EMBOUT NON MÉTALLIQUE SPACE CAP

Embout avec une ligne effilée et élégante qui, grâce à une géométrie appropriée, est capable de décharger de manière optimale la force générée par l'impact. Fabriqué en matériau composite, il est capable de résister aux contraintes mécaniques les plus fortes prévues par les normes EN ISO 20345 et EN 22568.

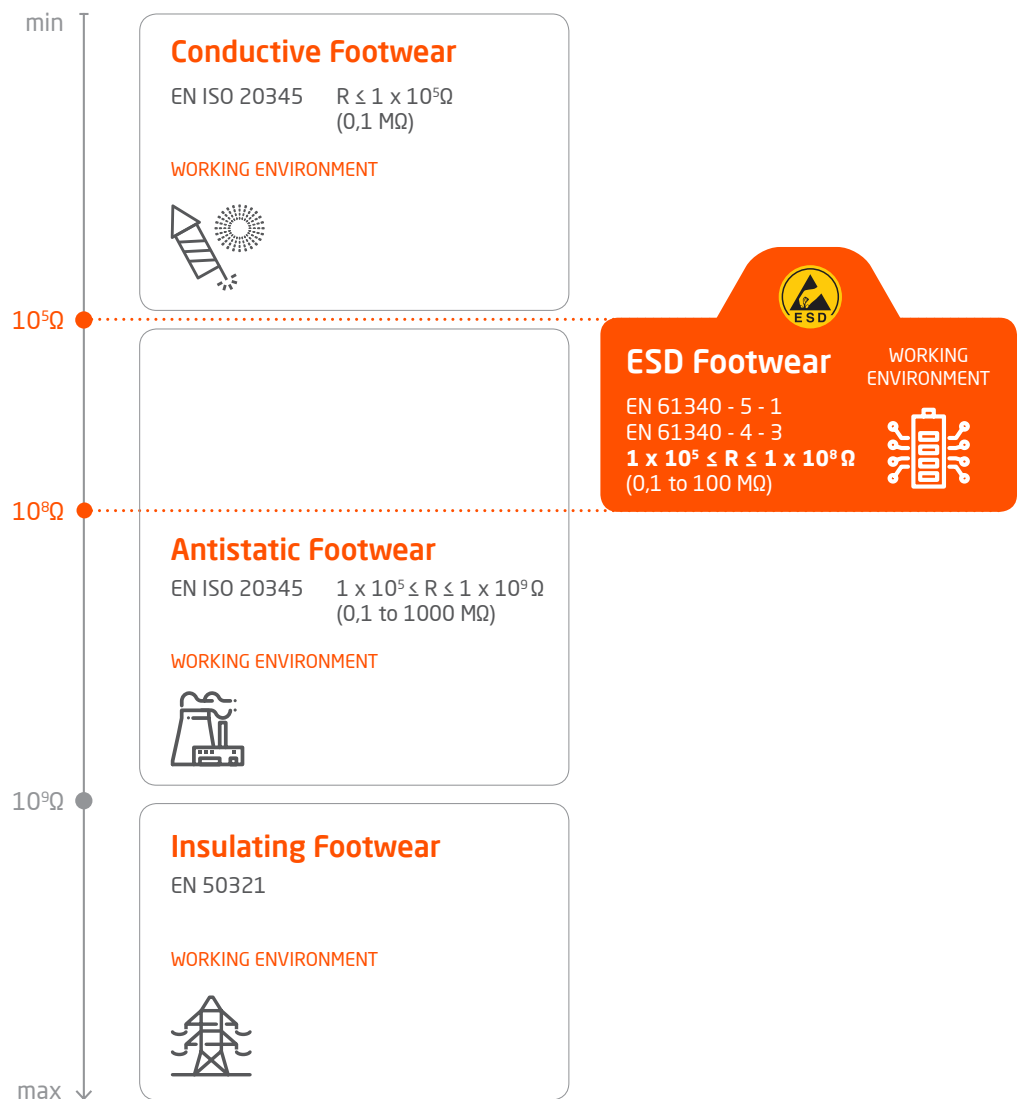
# SpaceCap

# RESISTENZA E PROTEZIONE ELETTRICA CONTRO I FENOMENI ELETTROSTATICI

# RÉSISTANCE ET PROTECTION ÉLECTRIQUE CONTRE LES PHÉNOMÈNES ÉLECTROSTATIQUES



ESD TECHNOLOGY



## SAFETY STANDARD REQUIREMENTS

### EN ISO 20345:2011

- SB** Requisiti di base  
*Prérequis*
- S1** SB + zona del tallone chiusa, proprietà antistatiche, di assorbimento energia nella zona del tallone + suola resistente agli idrocarburi  
*SB + talon fermé, propriétés antistatiques, absorption d'énergie au talon + résistance aux hydrocarbures*
- S2** S1 + resistenza alla penetrazione e assorbimento d'acqua del tomaio  
*S1 + tige résistante à la pénétration et absorption d'eau*
- S3** S2 + resistenza alla perforazione  
*S2 + résistance à la perforation*

### EN ISO 20347:2012

- OB** Requisiti di base  
*Prérequis*
- O1** OB + zona del tallone chiusa, proprietà antistatiche, di assorbimento energia nella zona del tallone + suola resistente agli idrocarburi  
*OB + talon fermé, propriétés antistatiques, absorption d'énergie au talon + résistance aux hydrocarbures*
- O2** O1 + resistenza alla penetrazione e assorbimento d'acqua  
*O1 + tige résistante à la pénétration et absorption d'eau*
- O3** S2 + resistenza alla perforazione  
*S2 + résistance à la perforation*

Le dichiarazioni di conformità sono consultabili su [b2b.baseprotection.com/en/downdoc/](http://b2b.baseprotection.com/en/downdoc/) in tutte le lingue  
*Les déclarations de conformité pourront être consultées sur [b2b.baseprotection.com/en/downdoc/](http://b2b.baseprotection.com/en/downdoc/) dans toutes les langues*

## SYMBOLS

	<b>VEGAN</b>	Privo di componenti di origine animale <i>Sans composant d'origine animale</i>		<b>FO</b>	Suola resistente agli oli idrocarburi <i>Résistance aux hydrocarbures</i>
		Puntale 200 Joule <i>Embout résistant 200 joules</i>		<b>ESD</b>	Protezione dei dispositivi elettronici dalle scariche elettrostatiche <i>Protection des dispositifs électroniques contre les décharges électrostatiques</i>
	<b>P</b>	Lamina resistente alla perforazione <i>Résistance à la perforation de la semelle</i>			Calzata uomo <i>Chaussant homme</i> (Sizes ≥ 39)
	<b>E</b>	Assorbimento energia nel tallone <i>Absorption d'énergie au talon</i>			Calzata donna <i>Chaussant femme</i> (Sizes < 39)
	<b>WR</b>	Calzatura resistente all'acqua <i>Chaussure résistante à la pénétration d'eau</i>			Adattamento plantare ortopedico su misura, conforme alla normativa europea DGUV112-191 <i>Adaptation plantaire orthopédique sur mesure, conforme au normatif Européen DGUV112-191</i>
	<b>WRU</b>	Tomaio resistente alla penetrazione dell'acqua <i>Tige résistante à la pénétration et absorption d'eau</i>		<b>A</b>	Calzatura antistatica <i>Chaussure antistatique</i>
	<b>AN</b>	Protezione della caviglia <i>Protection de la cheville</i>		<b>C</b>	Calzatura conduttiva <i>Chaussure conductive</i>
	<b>M</b>	Protezione metatarsale <i>Protection métatarsienne</i>		<b>CR</b>	Resistenza al taglio <i>Résistance à la coupe</i>
	<b>HRO</b>	Resistenza della suola al calore per contatto <i>Résistance de la semelle à la chaleur de contact</i>		<b>SRA</b>	Resistenza allo scivolamento - ceramica + soluzione detergente <i>Résistance au glissement - céramique + détergent</i>
	<b>HI</b>	Isolamento al calore fino a 150° C <i>Isolation chaleur jusqu'à 150° C</i> La temperatura all'interno della calzatura non deve superare i 45° C <i>Température de chaussure ne dépassant pas 45° C</i>		<b>SRB</b>	Resistenza allo scivolamento - acciaio + glicerina slip <i>Résistance au glissement - acier + glycérine</i>
	<b>CI</b>	Isolamento al freddo fino a -17° C <i>Isolation froid jusqu'à -17° C</i> La temperatura all'interno della calzatura non deve essere inferiore a 13° C <i>Température à l'intérieur de la chaussure n'est pas inférieure à 13° C</i>		<b>SRC</b>	SRA + SRB



**DAL 2022 È IN VIGORE LA NORMA EN ISO 20345:2022** – Le norme EN ISO 20345:2022 e EN ISO 20345:2011 coesisteranno ancora per un po'. I produttori di calzature hanno a disposizione, quindi, un periodo transitorio per adeguarsi alle nuove normative. Le certificazioni di prodotto hanno una validità di 5 anni.

**LA NORMA EN ISO 20345:2022 EST EN VIGUEUR DEPUIS 2022** – EN ISO 20345:2022 et EN ISO 20345:2011 coexisteront pendant un certain temps. Les fabricants de chaussures disposent donc d'une période transitoire pour s'adapter à la nouvelle réglementation. Les certifications de produits sont valables 5 ans.

**LA CRONOLOGIA DELL'APPLICAZIONE DELLE NORME DAL 2021 AL 2028:**

**LA CHRONOLOGIE D'APPLICATION DES NORMES DE 2021 À 2028:**



\*Da S1 in poi, "FO" diventa requisito **obbligatorio**. / \*A partir du niveau de sécurité S1, "FO" devient un requis **obligatoire**.



\*\*"FO" resta sempre requisito **addizionale**. / \*\*\*"FO" reste toujours une exigence **supplémentaire**.

**EN ISO 20345:2022+A1:2024** – Nel 2024 è stato pubblicato un emendamento alla norma già vigente EN ISO 20345:2022. L'emendamento non costituisce una sostituzione alla norma, ma ne chiarisce e integra alcuni aspetti.

**EN ISO 20345:2022+A1:2024** – Une mise à jour de la norme EN ISO 20345:2022 a été publiée en 2024 sous la référence EN ISO 20345:2022+A1:2024. Il ne s'agit pas d'un remplacement de la norme existante, mais d'un amendement visant à clarifier et à intégrer certains aspects complémentaires.

EN ISO 20345:2022						ZONA CHIUSA TALLONE ZONE FERMÉE DU TALON							
SB	●	●	●	●	●								
S1						●	●	●					
S1P (inserto metallico) (métallique)						●	●	●	●				
S1PL (inserto non metallico) (non métallique)						●	●	●	●	●			
S1PS (inserto non metallico) (non métallique)						●	●	●	●	●	●		
S2						●	●	●				●	
S3 (inserto metallico) (métallique)						●	●	●	●			●	●
S3L (inserto non metallico) (non métallique)						●	●	●	●	●		●	●
S3S (inserto non metallico) (non métallique)						●	●	●	●	●	●	●	●
S6						●	●	●				●	●
S7 (inserto metallico) (métallique)						●	●	●	●			●	●
S7L (inserto non metallico) (non métallique)						●	●	●	●	●		●	●
S7S (inserto non metallico) (non métallique)						●	●	●			●	●	●

EN ISO 20347:2022						ZONA CHIUSA TALLONE ZONE FERMÉE DU TALON							
OB		●	●	●	●								
O1						●	●	●					
O1P (inserto metallico) (métallique)						●	●	●	●				
O1PL (inserto non metallico) (non métallique)						●	●	●	●	●			
O1PS (inserto non metallico) (non métallique)						●	●	●	●	●	●		
O2						●	●	●				●	
O3 (inserto metallico) (métallique)						●	●	●	●			●	●
O3L (inserto non metallico) (non métallique)						●	●	●	●	●		●	●
O3S (inserto non metallico) (non métallique)						●	●	●	●	●	●	●	●
O6						●	●	●				●	●
O7 (inserto metallico) (métallique)						●	●	●	●			●	●
O7L (inserto non metallico) (non métallique)						●	●	●	●	●		●	●
O7S (inserto non metallico) (non métallique)						●	●	●			●	●	●

Per verificare gli aggiornamenti normativi di prodotto, visita la pagina <https://www.baseprotection.it/normativa/>

Pour obtenir les dernières mises à jour des normes de produits, veuillez vous rendre sur <https://www.baseprotection.fr/reglementations/>



# NORMA 2022 / NORME 2022

REQUISITI REQUIS	ICONA ICÔNE	DESCRIZIONE DESCRIPTION	REQUISITI REQUIS	ICONA ICÔNE
REQUISITI BASE (SB) REQUIS DE BASE (SB) EN ISO 20345:2022		Permeabilità al vapore. <i>Perméabilité à la vapeur.</i>	REQUISITI BASE (SB) REQUIS DE BASE (SB) EN ISO 20345:2011	
		Ergonomia della calzatura. <i>Ergonomie des chaussures.</i>		
		Durabilità e performance tecniche dei materiali. <i>Durabilité et performances techniques des matériaux.</i>		
		Resistenza all'impatto e compressione della calzatura. <i>Résistance aux chocs et à la compression de la chaussure.</i>		
		Resistenza allo scivolamento tacco (in avanti) e punta (indietro) su ceramica con detergente. <i>Résistance au glissement talon (avant) et orteil (arrière) sur céramique avec détergent.</i>		
WPA		Resistenza alla penetrazione e assorbimento di acqua (tomaia). <i>Résistance à la pénétration d'eau de la tige.</i>		
A		Calzatura antistatica. <i>Chaussure antistatique.</i>		
		Zona chiusa del tallone. / Zone fermée du talon.		
E		Assorbimento di energia nella zona del tallone. <i>Absorption d'énergie dans la zone du talon.</i>		
P		A) Resistenza alla perforazione (secondo la vecchia norma EN ISO 20345:2011) <i>Résistance à la perforation (selon l'ancienne norme EN ISO 20345:2011)</i> B) Resistenza alla perforazione con inserto metallico (secondo la nuova norma EN ISO 20345:2022) <i>Résistance à la perforation avec insert métallique (selon la nouvelle norme EN ISO 20345:2022)</i>		
PL		Resistenza alla perforazione con inserto non metallico e chiodo da 4,5 mm. <i>Résistance à la perforation avec insert non métallique avec clou de 4,5 mm.</i>		
PS		Resistenza alla perforazione con inserto non metallico e chiodo da 3 mm. <i>Résistance à la perforation avec insert non métallique avec clou de 3 mm.</i>		
FO		Resistenza agli idrocarburi. <i>Résistance aux hydrocarbures.</i>		
SC		Resistenza della punta all'abrasione. <i>Résistance à l'abrasion de la pointe.</i>		
LG		Tenuta sui pioli delle scale. <i>Tenue sur les échelons de l'échelle.</i>		
CI		Isolamento termico alle basse temperature. <i>Isolation thermique à basse température</i>		
HI		Isolamento termico alle alte temperature. <i>Isolation thermique à haute température.</i>		
HRO		Resistenza della suola al calore per contatto (300° C per almeno un minuto). <i>Résistance de la semelle à la chaleur de contact (300°C pendant au moins une minute).</i>		
M		Protezione del metatarso. <i>Protection métatarsienne.</i>		
AN		Protezione della caviglia. <i>Protection de la cheville.</i>		
CR		Resistenza al taglio. <i>Résistance aux coupures.</i>		
WR		Calzatura intera resistente all'acqua. <i>Chaussures résistantes à l'eau.</i>		
SR		Resistenza allo scivolamento ceramica + glicerina. <i>Résistance au glissement céramique + glycérine.</i>		
∅		<b>Marcatura speciale / Marquage spécial</b> Calzature destinate ad ambienti speciali dove non è necessario il requisito di resistenza allo scivolamento su ceramica. <i>Chaussures destinées à des environnements spéciaux où l'exigence de résistance au glissement sur la céramique n'est pas nécessaire.</i>		
SCIVOLAMENTO TETTI GLISSEMENT SUR LES TOITS		Resistenza allo scivolamento sui tetti inclinati (norma UNI 11583:2015). <i>Résistance au glissement sur les toits inclinés (norma UNI 11583:2015).</i>		
ESD		Calzatura dissipativa, per aree protette dalle scariche elettrostatiche (EPA). <i>Dissipation électrostatique.</i>		
EH		Calzatura elettricamente isolante. <i>Chaussure à isolation électrique.</i>		

CERAMICA E SOLUZIONE DETERGENTE (NEI REQUISITI DI BASE) / CÉRAMIQUE ET SOLUTION DETERGENTE (DANS LES REQUIS DE BASE)

CERAMICA E GLICERINA (SR) / CÉRAMIQUE ET GLYCÉRINE (SR)



\*COF: Coefficiente di frizione / \*COF: Coefficient de friction



# SETTORI SECTEURS



## EDILIZIA BÂTIMENT

---



Grandi  
opere  
Grands  
travaux



Installazioni  
e finiture  
Second-oeuvre



## GRANDE DISTRIBUZIONE GRANDE DISTRIBUTION

---



Food  
Alimentaire



Non food  
Non alimentaire



## SERVIZI SERVICES

---



Managers  
Managers



Onoranze  
funebri  
Services  
funéraires



Pubblica  
sicurezza  
Sécurité  
publique



Imprese di pulizia  
Sociétés  
de nettoyage



Riders  
Livreurs



HORECA  
HORECA



Pubblica  
utilità  
Service public



Aree verdi  
Espaces verts



## INDUSTRIA PESANTE INDUSTRIE LOURDE



Oil e Gas  
Gas - Pétrole



Metallurgia  
Métallurgie



Cantieri  
Navali  
Chantier  
naval



Carpenteria  
meccanica  
Charpentier  
métallique



## PRIMARIO PRIMAIRE



Agricoltura,  
allevamenti  
e foreste  
Agriculture,  
élevages et forêt



Estrazioni  
Extractions



## ARTIGIANATO ARTISANAT



Muratore  
Maçon



Parquettista  
Parqueteur



Falegname  
Menuisier



Idraulico  
Plombier



Elettricista  
Électricien



Fabbro  
Serrurier



Cura della  
persona  
Personnel aidant  
soignant



## INDUSTRIA LEGGERA INDUSTRIE LÉGÈRE



Meccanica  
di precisione  
Mécanique  
de précision



Automotive  
AeroSpace  
Automobile  
Aérospatial



Elettronica  
e automazione  
Électronique (ESD)-  
Lignes automatisées



Farmaceutico  
Laboratoires  
pharmaceutiques



Chimico  
Laboratoires  
chimiques



Alimentare  
e bevande  
Agra-alimentaire



Tessile  
Abbigliamento  
Calzature  
Vêtements -  
chaussures



Legno  
Bois



Carta  
Papier



Tabacco  
Tabac



## LOGISTICA LOGISTIQUE



Trasporti  
Transports



Magazzinaggio  
Entrepôt

» **RUN@WORK**

*LA NUOVA LINEA  
DI CALZATURE DI BASE  
PROTECTION CHE PORTA  
LE PRESTAZIONI DELLE  
SCARPE DA RUNNING  
NEL MONDO DEL LAVORO.*

*LA NOUVELLE LIGNE  
DE CHAUSSURES  
DE BASE PROTECTION  
QUI APPORTE LA  
PERFORMANCE DES  
CHAUSSURES DE  
COURSE DANS LE  
MONDE DU TRAVAIL.*

AREE DI ATTIVITÀ CONSIGLIATE /  
DOMAINES D'ACTIVITÉ CONSEILLÉS







**BERLIN**

B1704A  
**BERLIN**

NEW



(EN ISO 20345:2022 + A1:2024)

S1PS ESD SC LG FO SR | Sizes: 35-48



**TOMAIA / TIGE**

Tessuto tecnico

Tissu technique

**FODERA / DOUBLURE**

SmellStop antiodore e antibatterica\*

SmellStop anti-odeurs et antibactérienne\*

**INSERTO / INSERT**

Fresh'n Flex Plus Super Light

**PUNTALE / EMBOUT**

SlimCap

**SUOLA / SEMELLE**

Defaticante AirTech + Tpu-Skin®

Anti-fatigue AirTech + Tpu-Skin®



B1705A  
**PARIS**

NEW



(EN ISO 20345:2022 + A1:2024)

**S1PS ESD SC LG FO SR** | Sizes: 35-48



**TOMAIA / TIGE**

Tessuto tecnico  
 Tissu technique

**FODERA / DOUBLURE**

SmellStop anti-odore e antibatterica\*  
 SmellStop anti-odeurs et antibactérienne\*

**INSERTO / INSERT**

Fresh'n Flex Plus Super Light

**PUNTALE / EMBOUT**

SlimCap

**SUOLA / SEMELLE**

Defaticante AirTech + Tpu-Skin®  
 Anti-fatigue AirTech + Tpu-Skin®



B1704E  
**ROMA**



(EN ISO 20345:2022 + A1:2024)

**S1PS ESD SC LG FO SR** | Sizes: 35-48



**TOMAIA / TIGE**  
Tessuto tecnico  
Tissu technique  
**FODERA / DOUBLURE**  
SmellStop antiodore e antibatterica\*  
SmellStop anti-odeurs et antibactérienne\*  
**INSERTO / INSERT**  
Fresh'n Flex Plus Super Light  
**PUNTALE / EMBOUT**  
SlimCap  
**SUOLA / SEMELLE**  
Defaticante AirTech + Tpu-Skin®  
Anti-fatigue AirTech + Tpu-Skin®



**NEW YORK**

B1704D

# NEW YORK



(EN ISO 20345:2022 + A1:2024)

S1PS ESD SC LG FO SR | Sizes: 35-48



**TOMAIA / TIGE**

Tessuto tecnico

Tissu technique

**FODERA / DOUBLURE**

SmellStop antiodore e antibatterica\*

SmellStop anti-odeurs et antibactérienne\*

**INSERTO / INSERT**

Fresh'n Flex Plus Super Light

**PUNTALE / EMBOUT**

SlimCap

**SUOLA / SEMELLE**

Defaticante AirTech + Tpu-Skin®

Anti-fatigue AirTech + Tpu-Skin®





**SYDNEY**

B1704C  
**SYDNEY**



(EN ISO 20345:2022 + A1:2024)

S1PS ESD SC LG FO SR | Sizes: 35-48



**TOMAIA / TIGE**

Tessuto tecnico  
Tissu technique

**FODERA / DOUBLURE**

SmellStop antiodore e antibatterica\*  
SmellStop anti-odeurs et antibactérienne\*

**INSERTO / INSERT**

Fresh'n Flex Plus Super Light

**PUNTALE / EMBOUT**

SlimCap

**SUOLA / SEMELLE**

Defaticante AirTech + Tpu-Skin®  
Anti-fatigue AirTech + Tpu-Skin®



B1704B  
**LONDON**



(EN ISO 20345:2022 + A1:2024)

S1PS ESD SC LG FO SR | Sizes: 35-48



**TOMAIA / TIGE**

Tessuto tecnico  
Tissu technique

**FODERA / DOUBLURE**

SmellStop antiodore e antibatterica\*  
SmellStop anti-odeurs et antibactérienne\*

**INSERTO / INSERT**

Fresh'n Flex Plus Super Light

**PUNTALE / EMBOUT**

SlimCap

**SUOLA / SEMELLE**

Defaticante AirTech + Tpu-Skin®  
Anti-fatigue AirTech + Tpu-Skin®

B1708A  
**STOCKHOLM**



(EN ISO 20345:2022 + A1:2024)

S1PS ESD SC LG FO SR | Sizes: 35-48



B1711C  
**MADRID**



(EN ISO 20345:2022 + A1:2024)

**S1PS ESD LG FO SR** | Sizes: 35-48



**TOMAIA / TIGE**

Pelle scamosciata  
Cuir velours

**FODERA / DOUBLURE**

SmellStop antiodore e antibatterica\*  
SmellStop anti-odeurs et antibactérienne\*

**INSERTO / INSERT**

Fresh'n Flex Plus Super Light

**PUNTALE / EMBOUT**

SlimCap

**SUOLA / SEMELLE**

Defaticante AirTech + Tpu-Skin®  
Anti-fatigue AirTech + Tpu-Skin®

B1711E  
**LISBON**

COMING  
SOON



(EN ISO 20345:2022 + A1:2024)

**S1PS ESD SC LG FO SR** | Sizes: 35-48



**TOMAIA / TIGE**

Microfibra traspirante  
Microfibre transpirant

B1721A  
**ISTANBUL**

COMING  
 SOON



(EN ISO 20345:2022 + A1:2024)

S3S ESD LG FO SR | Sizes: 35-48



**TOMAIA / TIGE**

Pelle scamosciata idrorepellente  
 Cuir velours hydrofuge

**FODERA / DOUBLURE**

SmellStop antiodore e antibatterica\*  
 SmellStop anti-odeurs et antibactérienne\*

**INSERTO / INSERT**

Fresh'n Flex Plus Super Light

**PUNTALE / EMBOUT**

SlimCap

**SUOLA / SEMELLE**

Defaticante AirTech + Tpu-Skin®  
 Anti-fatigue AirTech + Tpu-Skin®

B1722A  
**TOKYO**

COMING  
 SOON



(EN ISO 20345:2022 + A1:2024)

S3S ESD LG FO SR | Sizes: 35-48





B1711A  
**ATHENS**



(EN ISO 20345:2022 + A1:2024)

S3S ESD SC LG FO SR | Sizes: 35-48



**TOMAIA / TIGE**

Microfibr  
Microfibre

**FODERA / DOUBLURE**

SmellStop antiodore e antibatterica\*  
SmellStop anti-odeurs et antibactérienne\*

**INSERTO / INSERT**

Fresh'n Flex Plus Super Light

**PUNTALE / EMBOUT**

SlimCap

**SUOLA / SEMELLE**

Defaticante AirTech + Tpu-Skin®  
Anti-fatigue AirTech + Tpu-Skin®

B1712A  
**BOSTON**



(EN ISO 20345:2022 + A1:2024)

S3S ESD SC LG FO SR | Sizes: 35-48



B1711B

# AMSTERDAM



(EN ISO 20345:2022 + A1:2024)

S3S ESD CI LG FO SR | Sizes: 35-48



**TOMAIA / TIGE**

Pelle fiore ingrassata idrorepellente  
Cuir pleine fleur graissé hydrofuge

**FODERA / DOUBLURE**

SmellStop antiodore e antibatterica\*  
SmellStop anti-odeurs et antibactérienne\*

**INSERTO / INSERT**

Fresh'n Flex Plus Super Light

**PUNTALE / EMBOUT**

SlimCap

**SUOLA / SEMELLE**

Defaticante AirTech + Tpu-Skin®  
Anti-fatigue AirTech + Tpu-Skin®

B1712B

# DUBLIN



(EN ISO 20345:2022 + A1:2024)

S3S ESD CI LG FO SR | Sizes: 35-48



B1713A  
**HELSINKI**

COMING  
SOON



(EN ISO 20345:2022 + A1:2024)

S7S ESD LG SC FO SR | Sizes: 35-48



**TOMAIA / TIGE**

Microfibra con membrana H<sub>2</sub>stOp  
Microfibre avec membrane H<sub>2</sub>stOp

**FODERA / DOUBLURE**

SmellStop antiodore e antibatterica\*  
SmellStop anti-odeurs et antibactérienne\*

**INSERTO / INSERT**

Fresh'n Flex Plus Super Light

**PUNTALE / EMBOUT**

SlimCap

**SUOLA / SEMELLE**

Defaticante AirTech + Tpu-Skin® Tecnologia Life Plus  
Anti-fatigue AirTech + Tpu-Skin® Technologie Life Plus

B1714A  
**COPENHAGEN**

COMING  
SOON



(EN ISO 20345:2022 + A1:2024)

S7S ESD LG SC FO SR | Sizes: 35-48



# KAPTIV

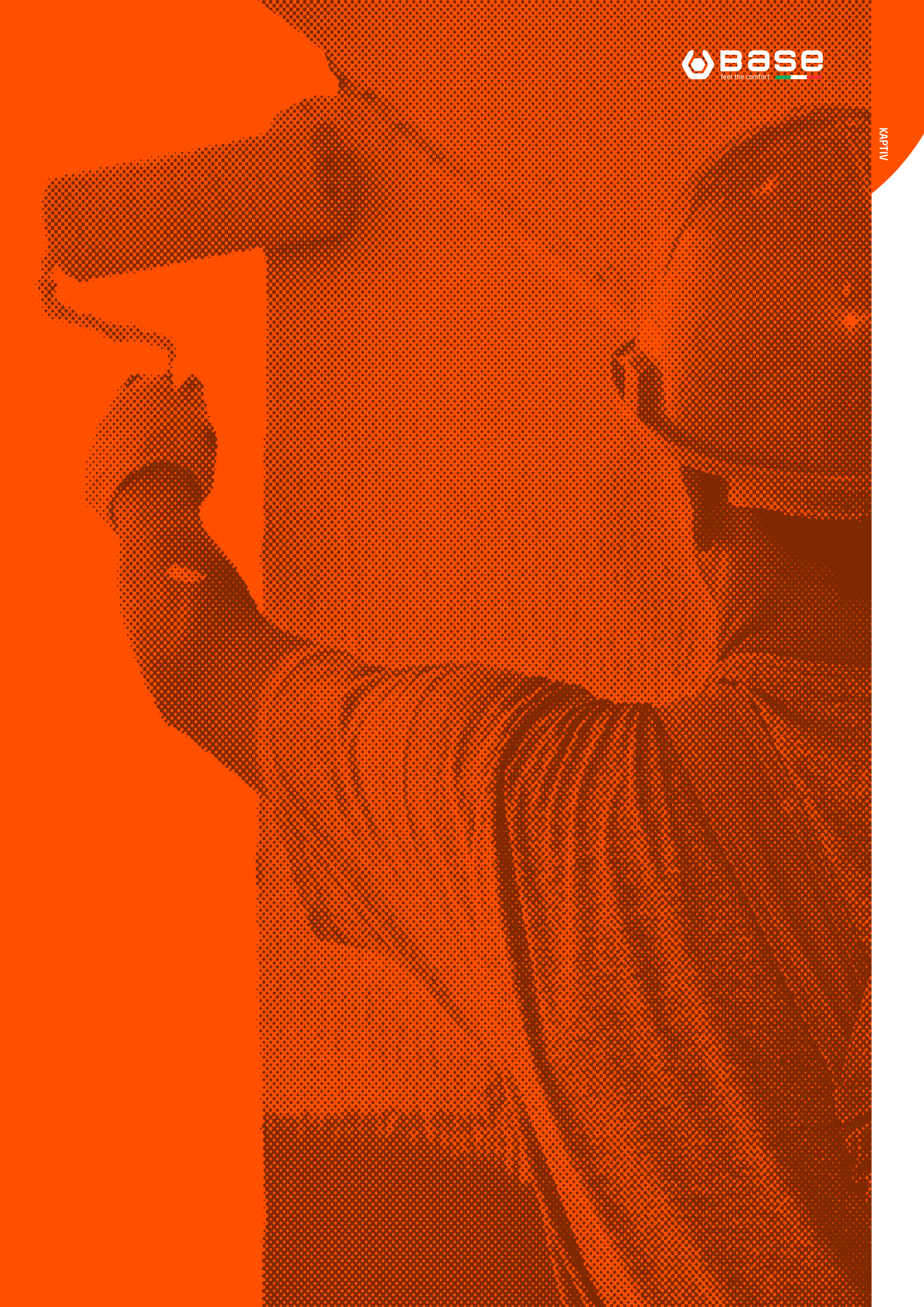


*LA PRIMA SCARPA  
DA LAVORO CON  
CONTROLLO DI STABILITÀ,  
PROGETTATA PER OFFRIRE  
UN'INCREDIBILE  
SENSAZIONE DI COMFORT  
DINAMICO.*

*LA PREMIÈRE CHAUSSURE  
DE SÉCURITÉ AVEC  
CONTRÔLE DE LA STABILITÉ,  
CONÇUE POUR OFFRIR  
UNE INCROYABLE  
SENSATION DE CONFORT  
DYNAMIQUE.*

AREE DI ATTIVITÀ CONSIGLIATE /  
DOMAINES D'ACTIVITÉ CONSEILLÉS





B1045A  
**K-SKIP**

COMING  
 SOON



**FIT&GO**  
 Easy to fit



**i>daptive®**

(EN ISO 20345:2022)

**S3S ESD HRO SC FO SR** | Sizes: 36-48



**TOMAIA / TIGE**

Tessuto tecnico idrorepellente  
 Tissu technique hydrofuge

**FODERA / DOUBLURE**

SmellStop antiodore e antibatterica\*  
 SmellStop anti-odeurs et antibactérienne\*

**INSERTO / INSERT**

Fresh'n Flex Plus Super Light

**PUNTALE / EMBOUT**

Alluminio  
 Aluminium

**SUOLA / SEMELLE**

AirTech bidensità PU/Gomma HRO  
 Tecnologia i-daptive®  
 Bidensité PU/caoutchouc HRO  
 avec technologie i-daptive®

B1045B  
**K-SPIN**

COMING  
SOON



**i-daptive**

(EN ISO 20345:2022)

S1PS ESD HRO SC FO SR | Sizes: 36-48



**FIT&GO**  
Easy to fit



**TOMAIA / TIGE**

Tessuto tecnico traspirante  
Tissu technique respirant

**FODERA / DOUBLURE**

SmellStop antiodore e antibatterica\*  
SmellStop anti-odeurs et antibactérienne\*

**INSERTO / INSERT**

Fresh'n Flex Plus Super Light

**PUNTALE / EMBOUT**

Alluminio

Aluminium

**SUOLA / SEMELLE**

AirTech bidensità PU/Gomma HRO

Tecnologia i-daptive®

Bidensité PU/caoutchouc HRO

avec technologie i-daptive®

**FIT&GO**  
Easy to fit



COMING  
SOON



B1045C

**K-SUPER**

(EN ISO 20345:2022)

S1PS ESD HRO SC FO SR | Sizes: 36-48



B1041B

# K-BOOGIE



**i>daptive**

(EN ISO 20345:2022)

**S3L HRO FO SR** | Sizes: 36-48



**TOMAIA / TIGE**

Pelle fiore Nabuk idrorepellente  
Cuir pleine fleur Nubuk hydrofuge

**FODERA / DOUBLURE**

SmellStop antiodore e antibatterica\*  
SmellStop anti-odeurs et antibactérienne\*

**INSERTO / INSERT**

Fresh'n Flex Plus Super Light

**PUNTALE / EMBOUT**

Alluminio  
Aluminium

**SUOLA / SEMELLE**

Bidensità PU/Gomma HRO Tecnologia i-daptive®  
Bidensité PU/caoutchouc HRO Technologie i-daptive®



B1042B

# K-BOOGIE TOP

(EN ISO 20345:2022)

**S3L HRO FO SR** | Sizes: 36-48



B1041C

# K-HURRY

(EN ISO 20345:2022)

**S3L HRO FO SR** | Sizes: 36-48



B1042C

# K-HURRY TOP

(EN ISO 20345:2022)

**S3L HRO FO SR** | Sizes: 36-48



B1004D

# K-START



**i-daptive**

**S1P HRO SRC** | Sizes: 36-48



**TOMAIA / TIGE**

Tessuto tecnico  
Tissu technique

**FODERA / DOUBLURE**

SmellStop antiodore e antibatterica\*  
SmellStop anti-odeurs et antibactérienne\*

**INSERTO / INSERT**

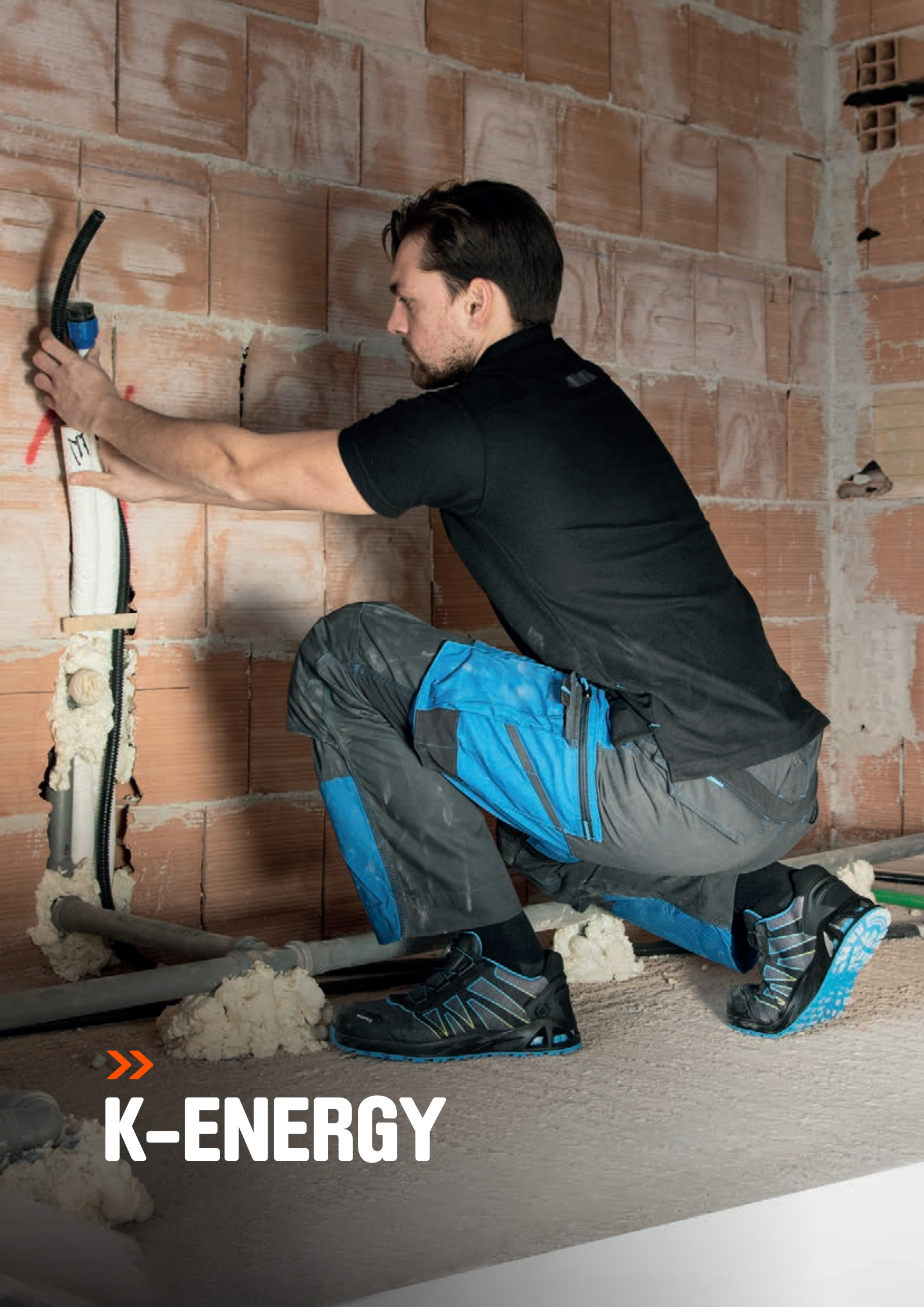
Fresh'n Flex Plus Super Light

**PUNTALE / EMBOUT**

Alluminio  
Aluminium

**SUOLA / SEMELLE**

Bidensità PU/Gomma HRO Tecnologia i-daptive®  
Bidensité PU/caoutchouc HRO Technologie i-daptive®



**K-ENERGY**

B1007A  
**K-ENERGY**



**S3 HRO SRC** | Sizes: 36-48



\*11,22 kg CO<sub>2</sub> eq



- TOMAIA / TIGE**  
Tessuto idrorepellente  
Tissu hydrofuge
- FODERA / DOUBLURE**  
SmellStop antiodore e antibatterica\*  
SmellStop anti-odeurs et antibactérienne\*
- INSERTO / INSERT**  
Fresh'n Flex Plus Super Light
- PUNTALE / EMBOUT**  
Alluminio  
Aluminium
- SUOLA / SEMELLE**  
Bidensità PU/Gomma HRO - Tecnologia i-daptive®  
Bidensité PU/caoutchouc HRO Technologie i-daptive®

\*Quantitativo complessivo di emissioni prodotte per 1 paio di scarpe taglia italiana 42 durante tutto il ciclo di vita del prodotto (cradle to grave). Software di calcolo SimaPro 9.5 | Database: ECOINVENT v 3.9.1 | CFP-PCR/Reference PCR: PCR "LEATHER FOOTWEAR" versione 2.11

\*Quantité totale d'émissions produites pour une paire de chaussures de taille 42 européenne pendant tout le cycle de vie du produit (cradle to grave). Software de calcul: SimaPro 9.5 | Database: ECOINVENT v 3.9.1 | CFP-PCR/Reference PCR: PCR "LEATHER FOOTWEAR" version 2.11





**K-ROAD  
TOP**

**B1000B**  
**K-ROAD**



**S3 HRO CI SRC** | Sizes: 36-48



*\*15,70 kg CO<sub>2</sub> eq*



**TOMAIA / TIGE**  
Pelle fiore Nabuk idrorepellente  
Cuir pleine fleur Nubuk hydrofuge  
**FODERA / DOUBLURE**  
SmellStop antiodore e antibatterica\*  
SmellStop anti-odeurs et antibactérienne\*  
**INSERTO / INSERT**  
Fresh'n Flex Plus Super Light  
**PUNTALE / EMBOUT**  
Alluminio  
Aluminium  
**SUOLA / SEMELLE**  
Bidensità PU/Gomma HRO - Tecnologia i-daptive®  
Bidensité PU/caoutchouc HRO Technologie i-daptive®

\*Quantitativo complessivo di emissioni prodotte per 1 paio di scarpe taglia italiana 42 durante tutto il ciclo di vita del prodotto (cradle to grave). Software di calcolo SimaPro 9.5 | Database: ECOINVENT v 3.9.1 | CFP-PCR/Reference PCR: PCR "LEATHER FOOTWEAR" versione 2.11

\*Quantité totale d'émissions produites pour une paire de chaussures de taille 42 européenne pendant tout le cycle de vie du produit (cradle to grave). Software de calcul: SimaPro 9.5 | Database: ECOINVENT v 3.9.1 | CFP-PCR/Reference PCR: PCR "LEATHER FOOTWEAR" version 2.11



*\*17,62 kg CO<sub>2</sub> eq*



**B1001B**  
**K-ROAD TOP**

**S3 HRO CI SRC** | Sizes: 36-48



**K-TREK**

B1005B

# K-TREK



BOA® Fit System



**S1P HRO SRC** | Sizes: 36-48



**TOMAIA / TIGE**

Tessuto traspirante  
Tissu respirant

**FODERA / DOUBLURE**

SmellStop antiodore e antibatterica\*  
SmellStop anti-odeurs et antibactérienne\*

**INSERTO / INSERT**

Fresh'n Flex Plus Super Light

**PUNTALE / EMBOUT**

Alluminio  
Aluminium

**SUOLA / SEMELLE**

Bidensità PU/Gomma HRO - Tecnologia i-daptive®  
Bidensité PU/caoutchouc HRO Technologie i-daptive®



B1005A

# K-JUMP

**S1P HRO SRC** | Sizes: 39-48



B1005C

# K-RUSH

**S1P HRO SRC** | Sizes: 36-48

B1004B

## K-MOVE



i-daptive®

S1P HRO SRC | Sizes: 36-48



**TOMAIA / TIGE**

Tessuto traspirante  
Tissu respirant

**FODERA / DOUBLURE**

SmellStop antiodore e antibatterica\*  
SmellStop anti-odeurs et antibactérienne\*

**INSERTO / INSERT**

Fresh'n Flex Plus Super Light

**PUNTALE / EMBOUT**

Alluminio  
Aluminium

**SUOLA / SEMELLE**

Bidensità PU/Gomma HRO - Tecnologia i-daptive®  
Bidensité PU/caoutchouc HRO Technologie i-daptive®



B1004A

## K-STEP

S1P HRO SRC | Sizes: 36-48



B1004C

## K-SPEED

S1P HRO SRC | Sizes: 36-48



B1006A

## K-BALANCE



Chiusura regolabile /  
Fermeture réglable



**i-daptive**

**S1P HRO SRC** | Sizes: 36-48



**TOMAIA / TIGE**

Tessuto traspirante  
Tissu respirant

**FODERA / DOUBLURE**

SmellStop antiodore e antibatterica\*  
SmellStop anti-odeurs et antibactérienne\*

**INSERTO / INSERT**

Fresh'n Flex Plus Super Light

**PUNTALE / EMBOUT**

Alluminio  
Aluminium

**SUOLA / SEMELLE**

Bidensità PU/Gomma HRO - Tecnologia i-daptive®  
Bidensité PU/caoutchouc HRO Technologie i-daptive®



B1006B

## K-WALK

**S1P HRO SRC** | Sizes: 36-48



**K-CROSS**

B1011A

# K-CROSS



**RXT**

**i-daptive**

**S3 ESD SRC** | Sizes: 36-48



**TOMAIA / TIGE**

Microfibra idrorepellente  
Microfibre hydrofuge

**FODERA / DOUBLURE**

SmellStop antiodore e antibatterica\*  
SmellStop anti-odeurs et antibactérienne\*

**INSERTO / INSERT**

Fresh'n Flex

**PUNTALE / EMBOUT**

Alluminio  
Aluminium

**SUOLA / SEMELLE**

Bidensità TPU RXT - Tecnologia i-daptive®  
Bidensité TPU RXT - Technologie i-daptive®



**K-YOUNG**

B1008A  
**K-YOUNG**



**01 FO SRC** | Sizes: 36-48



**TOMAIA / TIGE**  
Tessuto traspirante  
Tissu respirant  
**FODERA / DOUBLURE**  
SmellStop antiodore e antibatterica\*  
SmellStop anti-odeurs et antibactérienne\*  
**INSERTO / INSERT**  
TNT  
**SUOLA / SEMELLE**  
Bidensità TPU RXT - Tecnologia i-daptive®  
Bidensité TPU RXT - Technologie i-daptive®



B1018A  
**K-UP**

**02 FO ESD SRC** | Sizes: 36-48



**TOMAIA / TIGE**  
Microfibra idrorepellente  
Microfibre hydrofuge  
**INSERTO / INSERT**  
TNT ESD



B1037A  
**K-UP MID**

**03 FO SRC** | Sizes: 36-48



**TOMAIA / TIGE**  
Microfibra idrorepellente  
Microfibre hydrofuge  
**INSERTO / INSERT**  
Fresh'n Flex

# FORTREX



*PER LE APPLICAZIONI  
PIÙ ESIGENTI  
NELLE CONDIZIONI  
PIÙ DIFFICILI.*

*POUR LES APPLICATIONS  
LES PLUS EXIGEANTES  
DANS LES CONDITIONS  
LES PLUS DIFFICILES.*

AREE DI ATTIVITÀ CONSIGLIATE /  
DOMAINES D'ACTIVITÉ CONSEILLÉS







**T-REX  
MID**



B1601

# T-REX MID



(EN ISO 20345:2022)

S3S HRO CI HI LG SC FO SR | Sizes: 36-48



**TOMAIA / TIGE**

Pelle fiore ingrassata idrorepellente  
Cuir pleine fleur graissé hydrofuge

**FODERA / DOUBLURE**

SmellStop antiodore e antibatterica\*  
SmellStop anti-odeurs et antibactérienne\*

**INSERTO / INSERT**

Sistema Fortrex®  
Système Fortrex®

**PUNTALE / EMBOUT**

SlimCap

**SUOLA / SEMELLE**

AirTech bidensità: PU/Gomma HRO

AirTech bidensità: PU/caoutchouc HRO



B1610

## T-REX TOP

(EN ISO 20345:2022)

S3S HRO CI HI LG SC FO SR | Sizes: 36-48



B1601B

## T-WALL MID

(EN ISO 20345:2022)

S3S HRO CI HI LG SC FO SR | Sizes: 36-48



B1610B

## T-WALL TOP

(EN ISO 20345:2022)

S3S HRO CI HI LG SC FO SR | Sizes: 36-48





# FOR REX<sup>®</sup>

THE TOTAL PROTECTION SYSTEM

B1611

# T-MASSIVE



**T-MASSIVE**  
Zip interno /  
Fermeture éclair latérale



(EN ISO 20345:2022)

S3S HRO CI HI LG SC FO SR | Sizes: 36-48



**TOMAIA / TIGE**

Pelle fiore ingrassata idrorepellente  
Cuir pleine fleur graissé hydrofuge

**FODERA / DOUBLURE**

SmellStop antiodore e antibatterica\*  
SmellStop anti-odeurs et antibactérienne\*

**INSERTO / INSERT**

Sistema Fortrex®

**PUNTALE / EMBOUT**

SlimCap

**SUOLA / SEMELLE**

AirTech bidensità: PU/Gomma HRO

AirTech bidensità: PU/caoutchouc HRO



B1603

# T-FORT MID

(EN ISO 20345:2022)

S7S HRO CI HI LG SC FO SR | Sizes: 36-48



**TOMAIA / TIGE**

Pelle fiore ingrassata idrorepellente  
con membrana H<sub>2</sub>stOp

Cuir fleur graissé hydrofuge avec membrane H<sub>2</sub>stOp

B1605

# T-ROBUST MID

100%  
WATERPROOF



BOA® Fit System



(EN ISO 20345:2022)

S7S HRO CI HI LG SC FO SR | Sizes: 36-48



**TOMAIA / TIGE**

Pelle fiore ingrassata idrorepellente con membrana H<sub>2</sub>stOp  
Cuir fleur graissé hydrofuge avec membrane H<sub>2</sub>stOp

**FODERA / DOUBLURE**

Primaloft® termosolante  
Primaloft® thermosolante

**INSERTO / INSERT**

Sistema Fortrex®  
Système Fortrex®

**PUNTALE / EMBOUT**

SlimCap

**SUOLA / SEMELLE**

AirTech bidensità: PU/Gomma HRO  
AirTech bidensité: PU/caoutchouc HRO

NEW

100%  
WATERPROOF



B1604A

# T-ROBUST LOW

(EN ISO 20345:2022 + A1:2024)

S7S HRO CI HI LG SC FO SR | Sizes: 36-48

**FODERA / DOUBLURE**

SmellStop antiodore e antibatterica\*  
SmellStop anti-odeurs et antibactérienne\*

Dry'n Air<sup>3</sup>  
OMNIA ZERO

100%  
WATERPROOF

OUTSOLE  
RESISTANT  
UP TO -30° C



B1613

# T-ROBUST TOP

(EN ISO 20345:2022)

S7S HRO CI HI LG SC FO SR | Sizes: 36-48

# WEARECO



*TUTTI I MODELLI WEARECO  
SONO PROGETTATI PER OFFRIRE  
GLI STANDARD PIÙ ALTI  
DI SICUREZZA E COMFORT.*

*TOUS LES MODÈLES WEARECO  
SONT CONÇUS POUR OFFRIR  
LES STANDARDS LES PLUS  
ÉLEVÉS DE SÉCURITÉ  
ET DE CONFORT.*

LA LINEA WEARECO HA RICEVUTO DALL'ENTE BUREAU VERITAS IL CERTIFICATO CARBON FOOTPRINT SYSTEMATIC APPROACH AI SENSI DELLA ISO 14067:2018, CHE ATTESTA I VALORI DI SOSTENIBILITÀ AMBIENTALE DEI PRODOTTI DURANTE IL LORO INTERO CICLO DI VITA.



LA LIGNE WEARECO A OBTENU LE CERTIFICAT CARBON FOOTPRINT SYSTEMATIC APPROACH DE BUREAU VERITAS CONFORMÉMENT À LA NORME ISO 14067:2018, QUI CERTIFIE LES VALEURS DE DURABILITÉ ENVIRONNEMENTALE DES PRODUITS TOUT AU LONG DE LEUR CYCLE DE VIE.

AREE DI ATTIVITÀ CONSIGLIATE /  
DOMAINES D'ACTIVITÉ CONSEILLÉS







**PERFORMANCE  
ECOSOSTENIBILI**

**PERFORMANCE  
ÉCO-DURABLE**

**NASTRI  
PERSONALIZZATI  
PL RICICLATO**

**RUBANS  
PERSONNALISÉS  
PL RECYCLÉ**

**FODERA  
WEARECO**

**DOUBLURE  
WEARECO**

**TOMAIA  
TESSUTO  
TECNICO  
PL RICICLATO**

**TIGE  
TISSU  
TECHNIQUE  
PL RECYCLÉ**

**INSERTO TALLONE  
TPU RICICLATO**

**INSERT TALON  
TPU RECYCLABLE**

**INTERSUOLA:  
POLIURETANO  
OTTENUTO DA BIOMASSE  
PROVENIENTI  
DA FONTI RINNOVABILI  
DI ORIGINE VEGETALE**

**SEMELLE  
INTERCALAIRE:  
POLYURÉTHANE  
OBTENU PAR BIOMASSE  
PROVENANT DE SOURCES  
RENOUVELABLES D'ORIGINE VÉGÉTALE**

*Il coefficiente di sostenibilità si ottiene dalla somma di tre parametri:*

- % Materiali riciclati utilizzati
- % Materiali con più bassa emissione di CO<sub>2</sub>
- % Materia prima ottenuta da biomassa

**ANTIPERFORAZIONE  
FRESH'N FLEX**

**ANTIPERFORATION  
FRESH'N FLEX**

*Le coefficiente de durabilité environnementale est obtenu à partir de la somme de trois paramètres:*

- % de matières recyclées utilisées
- % de matières ayant moins d'émission de CO<sub>2</sub>
- % de matières primaires obtenues à partir d'une biomasse végétale

**SUOLA  
TPU-SKIN® REALIZZATA  
CON SCARTI DI PRODUZIONE**

**SEMELLE  
TPU-SKIN® RÉALISÉE  
AVEC DES DÉCHETS  
DE PRODUCTION**



*TUTTI I MODELLI WEARECO  
SONO PROGETTATI PER OFFRIRE  
I PIÙ ELEVATI STANDARD  
DI SICUREZZA E COMFORT.*

*TOUS LES MODÈLES WEARECO  
SONT CONÇUS POUR OFFRIR  
LES STANDARDS  
DE SÉCURITÉ ET CONFORT.*

*I MATERIALI ECOLOGICI  
SELEZIONATI GARANTISCONO  
RESISTENZA E DURABILITÀ  
NEL TEMPO.*

*LES MATÉRIAUX ÉCOLOGIQUES  
SÉLECTIONNÉS GARANTISSENT  
RÉSISTANCE ET DURABILITÉ  
DANS LE TEMPS.*

**LACCIO**  
PL RICICLATO

**LACET**  
PL RECYCLÉ

**PUNTALE**  
SLIMCAP

**EMBOUT**  
SLIMCAP

**MICROFIBRA**  
VELOUR  
RICICLATA

**MICROFIBRE**  
VELOURS  
RECYCLÉE

*LA COMBINAZIONE  
DEI MATERIALI UTILIZZATI  
RENDE LE CALZATURE  
WEARECO ECOSOSTENIBILI  
TRA IL 67% E IL 71%.*

*L'ALLIANCE DES  
MATÉRIAUX UTILISÉS  
REND LES CHAUSSURES WEARECO  
ÉCO-DURABLES ENTRE  
67% ET 71%.*

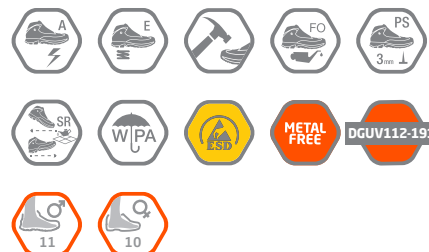
B0666B

# YELLOWSTONE



(EN ISO 20345:2022)

S3S FO ESD SR | Sizes: 35-48



\*8,84 kg CO<sub>2</sub> eq 



**TOMAIA / TIGE**

Tessuto Tecnico

Tissu technique

**FODERA / DOUBLURE**

SmellStop antiodore e antibatterica\*

SmellStop anti-odeurs et antibactérienne

**INSERTO / INSERT**

Fresh'n Flex

**PUNTALE / EMBOUT**

SlimCap

**SUOLA / SEMELLE**

Defaticante AirTech + Tpu-Skin®

Anti-fatigue AirTech + Tpu-Skin®

\*9,16 kg CO<sub>2</sub> eq 



B0667B

# YELLOWSTONE TOP

(EN ISO 20345:2022)

S3S FO ESD SR | Sizes: 35-48

\*Quantitativo complessivo di emissioni prodotte per 1 paio di scarpe taglia italiana 42 durante tutto il ciclo di vita del prodotto (cradle to grave).  
Software di calcolo SimaPro 9.5 | Database: ECOINVENT v 3.9.1 | CFP-PCR/Reference PCR: PCR "LEATHER FOOTWEAR" versione 2.11

\*Quantité totale d'émissions produites pour une paire de chaussures de taille 42 européenne pendant tout le cycle de vie du produit (cradle to grave).  
Software de calcul: SimaPro 9.5 | Database: ECOINVENT v 3.9.1 | CFP-PCR/Reference PCR: PCR "LEATHER FOOTWEAR" version 2.11

B0666A

# GRAND CANYON



(EN ISO 20345:2022)

S1PS FO ESD SR | Sizes: 35-48



\*8,91 kg CO<sub>2</sub> eq



**TOMAIA / TIGE**

Tessuto Tecnico

Tissu technique

**FODERA / DOUBLURE**

SmellStop antiodore e antibatterica\*

SmellStop anti-odeurs et antibactérienne

**INSERTO / INSERT**

Fresh'n Flex

**PUNTALE / EMBOUT**

SlimCap

**SUOLA / SEMELLE**

Defaticante AirTech + Tpu-Skin®

Anti-fatigue AirTech + Tpu-Skin®



B0667A

# GRAND CANYON TOP

(EN ISO 20345:2022)

S1PS FO ESD SR | Sizes: 35-48



B0666C

# TULUM

(EN ISO 20345:2022)

S1PS FO ESD SR | Sizes: 35-48



B0668A

# KOMODO

(EN ISO 20345:2022)

S1PS FO ESD SR | Sizes: 35-48

\*Quantitativo complessivo di emissioni prodotte per 1 paio di scarpe taglia italiana 42 durante tutto il ciclo di vita del prodotto (cradle to grave).  
Software di calcolo SimaPro 9.5 | Database: ECOINVENT v 3.9.1 | CFP-PCR/Reference PCR: PCR "LEATHER FOOTWEAR" versione 2.11

\*Quantité totale d'émissions produites pour une paire de chaussures de taille 42 européenne pendant tout le cycle de vie du produit (cradle to grave).  
Software de calcul: SimaPro 9.5 | Database: ECOINVENT v 3.9.1 | CFP-PCR/Reference PCR: PCR "LEATHER FOOTWEAR" version 2.11

# RECORD



*UNA SCARPA  
DEFATICANTE  
DA PRIMATO CHE OFFRE  
UNA CONCRETA  
RISPOSTA AL BISOGNO  
DI LEGGEREZZA.*

*UNE CHAUSSURE  
ANTI-FATIGUE  
QUI OFFRE  
UNE RÉPONSE  
CONCRÈTE AU BESOIN  
DE LÉGÈRETÉ.*



AREE DI ATTIVITÀ CONSIGLIATE /  
DOMAINES D'ACTIVITÉ CONSEILLÉS







**MARATHON**

B0677

# MARATHON



**S3 SRC** | Sizes: 36-48



**TOMAIA / TIGE**

Tessuto tecnico idrorepellente

Tissu technique hydrofuge

**FODERA / DOUBLURE**

SmellStop antiodore e antibatterica\*

SmellStop anti-odeurs et antibactérienne\*

**INSERTO / INSERT**

Fresh'n Flex

**PUNTALE / EMBOUT**

SlimCap

**SUOLA / SEMELLE**

Defaticante AirTech + Tpu-Skin®

Anti-fatigue AirTech + Tpu-Skin®



B0677B

# MARATHON ESD

(EN ISO 20345:2022)

**S3L ESD FO SR** | Sizes: 36-48



B0676

# BOWLING



(EN ISO 20345:2022)

S3L FO SR | Sizes: 36-48



## TOMAIA / TIGE

Tessuto tecnico e pelle scamosciata idrorepellenti  
Tissu technique et cuir velours hydrofuges

## FODERA / DOUBLURE

SmellStop antiodore e antibatterica\*  
SmellStop anti-odeurs et antibactérienne\*

## INSERTO / INSERT

Fresh'n Flex

## PUNTALE / EMBOUT

SlimCap

## SUOLA / SEMELLE

Defaticante AirTech + Tpu-Skin®  
Anti-fatigue AirTech + Tpu-Skin®



B0678

# BOWLING TOP



\*13,96 kg CO<sub>2</sub> eq

RECORD



(EN ISO 20345:2022)

S3L FO SR | Sizes: 36-48



**TOMAIA / TIGE**

Tessuto tecnico e pelle scamosciata idrorepellenti  
Tissu technique et cuir velours hydrofuges

**FODERA / DOUBLURE**

SmellStop antiodore e antibatterica\*  
SmellStop anti-odeurs et antibactérienne\*

**INSERTO / INSERT**

Fresh'n Flex

**PUNTALE / EMBOUT**

SlimCap

**SUOLA / SEMELLE**

Defaticante AirTech + Tpu-Skin®  
Anti-fatigue AirTech + Tpu-Skin®

\*Quantitativo complessivo di emissioni prodotte per 1 paio di scarpe taglia italiana 42 durante tutto il ciclo di vita del prodotto (cradle to grave).  
Software di calcolo SimaPro 9.5 | Database: ECOINVENT v 3.9.1 | CFP-PCR/Reference PCR: PCR "LEATHER FOOTWEAR" versione 2.11

\*Quantité totale d'émissions produites pour une paire de chaussures de taille 42 européenne pendant tout le cycle de vie du produit (cradle to grave).  
Software de calcul: SimaPro 9.5 | Database: ECOINVENT v 3.9.1 | CFP-PCR/Reference PCR: PCR "LEATHER FOOTWEAR" version 2.11



# RAFTING TOP

B0610

## RAFTING TOP



(EN ISO 20345:2022)

S3L FO SR | Sizes: 39-47



### TOMAIA / TIGE

Pelle fiore ingrassata idrorepellente  
Cuir pleine fleur graissé hydrofuge

### FODERA / DOUBLURE

SmellStop antiodore e antibatterica\*  
SmellStop anti-odeurs et antibactérienne\*

### INSERTO / INSERT

Fresh'n Flex

### PUNTALE / EMBOUT

SlimCap

### SUOLA / SEMELLE

Defaticante AirTech + Tpu-Skin®  
Anti-fatigue AirTech + Tpu-Skin®



B0609

## RAFTING

(EN ISO 20345:2022)

S3L FO SR | Sizes: 39-47



**FRISBEE**

B0647

# FRISBEE



**S1P ESD SRC** | Sizes: 34-49



**TOMAIA / TIGE**

Microfibra

Microfibre

**FODERA / DOUBLURE**

SmellStop antiodore e antibatterica\*

SmellStop anti-odeurs et antibactérienne\*

**INSERTO / INSERT**

Fresh'n Flex

**PUNTALE / EMBOUT**

SlimCap

**SUOLA / SEMELLE**

Defaticante AirTech + Tpu-Skin®

Anti-fatigue AirTech + Tpu-Skin®



B0643

# DARTS

**S1P ESD SRC** | Sizes: 34-49

B0671  
**ACE**



(EN ISO 20345:2022)

S1PL FO SR | Sizes: 35-48



**TOMAIA / TIGE**

Pelle scamosciata

Cuir velours

**FODERA / DOUBLURE**

SmellStop antiodore e antibatterica\*

SmellStop anti-odeurs et antibactérienne\*

**INSERTO / INSERT**

Fresh'n Flex

**PUNTALE / EMBOUT**

SlimCap

**SUOLA / SEMELLE**

Defaticante AirTech + Tpu-Skin

Anti-fatigue AirTech + Tpu-Skin



B0618

**CLIMB**

S1P SRC | Sizes: 34-49

B0620

## SWIM



**S1P SRC** | Sizes: 35-47



### TOMAIA / TIGE

Tessuto 3D e pelle scamosciata  
Tissu 3D et cuir velours

### FODERA / DOUBLURE

SmellStop antiodore e antibatterica\*  
SmellStop anti-odeurs et antibactérienne\*

### INSERTO / INSERT

Fresh'n Flex

### PUNTALE / EMBOUT

SlimCap

### SUOLA / SEMELLE

Defaticante AirTech + Tpu-Skin®  
Anti-fatigue AirTech + Tpu-Skin®



B0652

## DEALER

**S1P SRC** | Sizes: 39-47

### TOMAIA / TIGE

Pelle fiore Nabuk idrorepellente  
Cuir pleine fleur Nubuk hydrofuge



B0617

## AEROBIC

**S1P ESD SRC** | Sizes: 36-47



### TOMAIA / TIGE

Pelle scamosciata  
Cuir velours

i4



*LA NUOVA LINEA  
DI CALZATURE  
PER L'INDUSTRIA 4.0  
E I SETTORI PIU' INNOVATIVI  
CHE GARANTISCE COMFORT,  
EQUILIBRIO E SICUREZZA.*

*LA NOUVELLE GAMME  
DE CHAUSSURES POUR  
L'INDUSTRIE 4.0 ET LES  
SECTEURS LES PLUS INNOVANTS  
QUI GARANTIT CONFORT,  
ÉQUILIBRE ET SÉCURITÉ.*

AREE DI ATTIVITÀ CONSIGLIATE /  
DOMAINES D'ACTIVITÉ CONSEILLÉS









B1212A

## i-CYBER FLUO



**S1P ESD SRC** | Sizes: 35-48



**TOMAIA / TIGE**

Tessuto tecnico e microfibra  
Tissu technique et microfibre

**FODERA / DOUBLURE**

SmellStop antiodore e antibatterica\*  
SmellStop anti-odeurs et antibactérienne\*

**INSERTO / INSERT**

Fresh'n Flex

**PUNTALE / EMBOUT**

SlimCap

**SUOLA / SEMELLE**

Defaticante AirTech + Tpu-Skin®  
Anti-fatigue AirTech + Tpu-Skin®



B1213A

## i-CYBER FLUO TOP

**S1P ESD SRC** | Sizes: 35-48



B1212B

## i-CYBER

**S1P ESD SRC** | Sizes: 35-48



B1213B

## i-CYBER TOP

**S1P ESD SRC** | Sizes: 35-48

B1219

**i-WIRE**



**S3 ESD SRC** | Sizes: 35-48



**TOMAIA / TIGE**

Tessuto tecnico idrorepellente

Tissu technique hydrofuge

**FODERA / DOUBLURE**

SmellStop antiodore e antibatterica\*

SmellStop anti-odeurs et antibactérienne\*

**INSERTO / INSERT**

Fresh'n Flex

**PUNTALE / EMBOUT**

SlimCap

**SUOLA / SEMELLE**

Defaticante AirTech + Tpu-Skin®

Anti-fatigue AirTech + Tpu-Skin®



B1210

## i-ROBOX



**S3 CI ESD SRC** | Sizes: 35-48



**TOMAIA / TIGE**  
Pelle Nabutek idrorepellente  
Cuir Nabutek hydrofuge  
**FODERA / DOUBLURE**  
SmellStop antiodore e antibatterica\*  
SmellStop anti-odeurs et antibactérienne\*  
**INSERTO / INSERT**  
Fresh'n Flex  
**PUNTALE / EMBOUT**  
SlimCap  
**SUOLA / SEMELLE**  
Defaticante AirTech + Tpu-Skin®  
Anti-fatigue AirTech + Tpu-Skin®



B1211

## i-ROBOX TOP

**S3 CI ESD SRC** | Sizes: 35-48

**TOMAIA / TIGE**  
Pelle Nabutek idrorepellente  
Cuir Nabutek hydrofuge



B1208B

## i-ROBOX BLUE

**S3 ESD SRC** | Sizes: 35-48

**TOMAIA / TIGE**  
Tessuto tecnico e microfibra idrorepellenti  
Tissu technique et microfibre hydrofuges



B1209B

## i-ROBOX BLUE TOP

**S3 ESD SRC** | Sizes: 35-48

**TOMAIA / TIGE**  
Tessuto tecnico e microfibra idrorepellenti  
Tissu technique et microfibre hydrofuges

B1223

# i-CODE



S1P ESD SRC | Sizes: 35-48



**TOMAIA / TIGE**

Microfibra

Microfibre

**FODERA / DOUBLURE**

SmellStop antiodore e antibatterica\*

SmellStop anti-odeurs et antibactérienne\*

**INSERTO / INSERT**

Fresh'n Flex

**PUNTALE / EMBOUT**

SlimCap

**SUOLA / SEMELLE**

Defaticante AirTech + Tpu-Skin®

Anti-fatigue AirTech + Tpu-Skin®



B1205A

# i-BIT

S1P ESD SRC | Sizes: 35-48



**TOMAIA / TIGE**

Microfibra

Microfibre



B1206A

# i-LAB

S1P ESD SRC | Sizes: 35-48



**TOMAIA / TIGE**

Tessuto tecnico e microfibra

Tissu technique et microfibre

B1217

# i-TOOL



**S1P ESD SRC** | Sizes: 35-48



**TOMAIA / TIGE**

Pelle scamosciata  
Cuir velours

**FODERA / DOUBLURE**

SmellStop antiodore e antibatterica\*  
SmellStop anti-odeurs et antibactérienne\*

**INSERTO / INSERT**

Fresh'n Flex

**PUNTALE / EMBOUT**

SlimCap

**SUOLA / SEMELLE**

Defaticante AirTech + Tpu-Skin®  
Anti-fatigue AirTech + Tpu-Skin®

# CLASSIC PLUS



*DESIGN RINNOVATO  
E TECNOLOGIE INNOVATIVE:  
CLASSIC PLUS È LA LINEA  
CHE MIGLIORA LE PRESTAZIONI  
DELLE CALZATURE PER  
IL BENESSERE DEL PIEDE.*

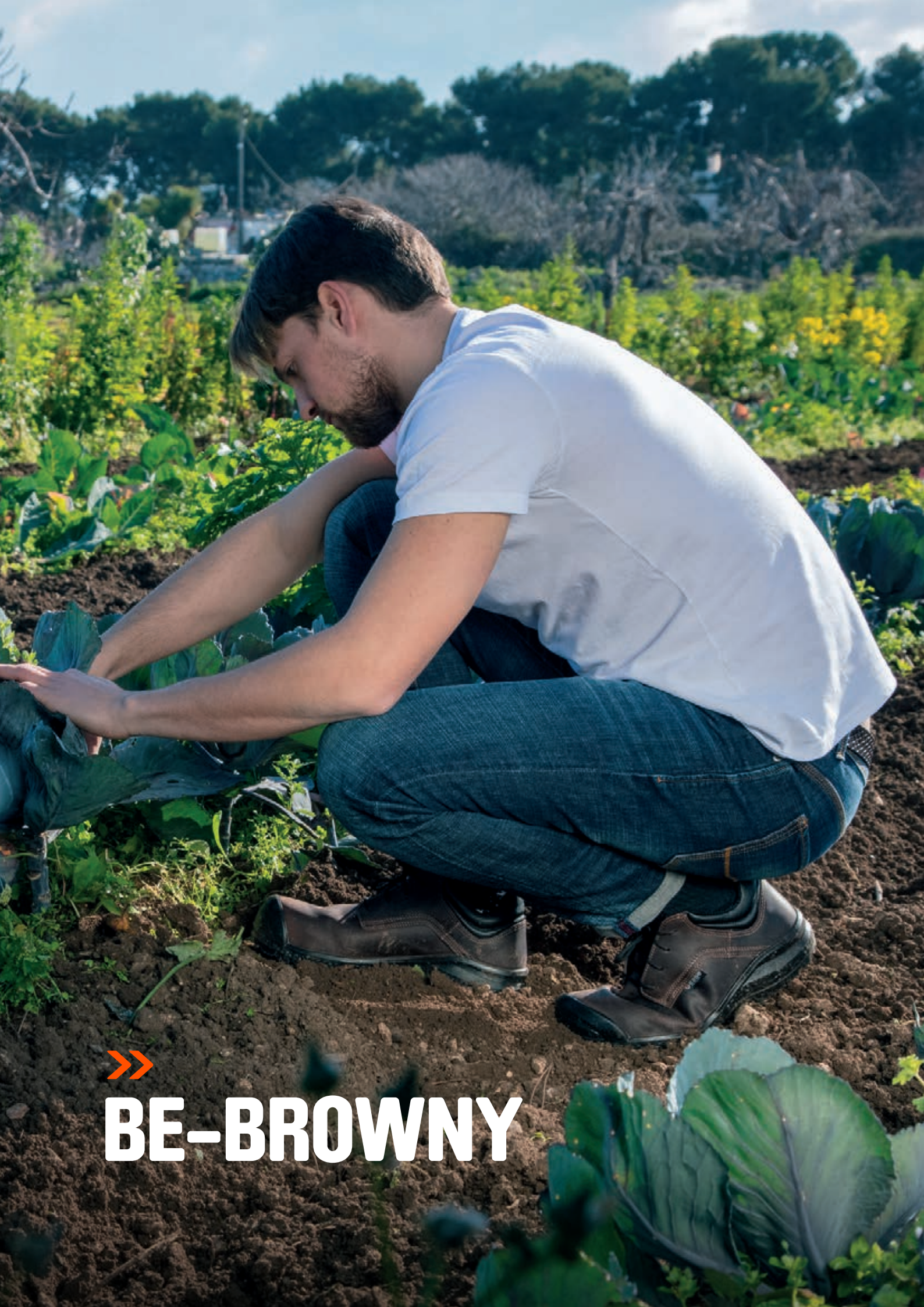
*NOUVEAU DESIGN ET  
TECNOLOGIE INNOVANTE:  
CLASSIC PLUS EST LA GAMME  
QUI AMÉLIORE LES PRESTATIONS  
DES CHAUSSURES POUR LE  
BIEN-ÊTRE DU PIED.*

AREE DI ATTIVITÀ CONSIGLIATE /  
DOMAINES D'ACTIVITÉ CONSEILLÉS









**BE-BROWNY**

B0866

## BE-BROWNY



S3 CI SRC | Sizes: 36-50



### TOMAIA / TIGE

Pelle fiore ingrassata idrorepellente  
Cuir pleine fleur graissé hydrofuge

### FODERA / DOUBLURE

SmellStop antiodore e antibatterica\*  
SmellStop anti-odeurs et antibactérienne\*

### INSERTO / INSERT

Fresh'n Flex

### PUNTALE / EMBOUT

SlimCap

### SUOLA / SEMELLE

Defaticante AirTech + Tpu-Skin® - Tecnologia 4x4  
Anti-fatigue AirTech + Tpu-Skin® Technologie 4x4



B0883

## BE-BROWNY TOP

S3 CI SRC | Sizes: 36-50

B0883B

## BE-JETTY TOP

S3 CI SRC | Sizes: 36-50



B0870

# BE-EXTREME



4x4

S3 CI SRC | Sizes: 39-50



## TOMAIA / TIGE

Pelle fiore ingrassata idrorepellente  
Cuir pleine fleur graissé hydrofuge

## INSERTO / INSERT

Fresh'n Flex

## PUNTALE / EMBOUT

SlimCap

## SUOLA / SEMELLE

Defaticante AirTech + Tpu-Skin® - Tecnologia 4x4  
Anti-fatigue AirTech + Tpu-Skin® Technologie 4x4



B0870B

# BE-EXTREME W

S3 CI SRC | Sizes: 39-50

FODERA / DOUBLURE  
EcoWool

B0822

# BE-READY



BOA® Fit System



CLASSIC PLUS



ULTRAFLEX

**S1P ESD SRC** | Sizes: 36-50



**TOMAIA / TIGE**

Microfibra + Tessuto tecnico  
Microfibre + Tissu technique

**FODERA / DOUBLURE**

SmellStop antiodore e antibatterica\*  
SmellStop anti-odeurs et antibactérienne\*

**INSERTO / INSERT**

Fresh'n Flex

**PUNTALE / EMBOUT**

SlimCap

**SUOLA / SEMELLE**

Defaticante AirTech + Tpu-Skin®  
Anti-fatigue AirTech + Tpu-Skin®



**BE-STRONG**

B0887

# BE-STRONG



**S3 HRO CI HI SRC** | Sizes: 39-48



**TOMAIA / TIGE**

Pelle fiore ingrassata idrorepellente  
Cuir pleine fleur graissé hydrofuge

**FODERA / DOUBLURE**

SmellStop antidore e antibatterica\*  
SmellStop anti-odeurs et antibactérienne\*

**INSERTO / INSERT**

Fresh'n Flex

**PUNTALE / EMBOUT**

SlimCap

**SUOLA / SEMELLE**

AirTech bidensità: PU/Gomma HRO

Tecnologia Life Plus

AirTech bidensità: PU/caoutchouc HRO

Technologie Life Plus



B0888

# BE-STRONG TOP

**S3 HRO CI HI SRC** | Sizes: 39-48



B0888N

# BE-UNIFORM TOP

**S3 HRO CI HI SRC** | Sizes: 39-48





**BE-JOY**



B0874

# BE-JOY



S3 SRC | Sizes: 36-50



### TOMAIA / TIGE

Pelle fiore ingrassata idrorepellente  
Cuir pleine fleur graissé hydrofuge

### FODERA / DOUBLURE

SmellStop antiodore e antibatterica\*  
SmellStop anti-odeurs et antibactérienne\*

### INSERTO / INSERT

Fresh'n Flex

### PUNTALE / EMBOUT

SlimCap

### SUOLA / SEMELLE

Defaticante AirTech + Tpu-Skin®

Anti-fatigue AirTech + Tpu-Skin®

CLASSIC PLUS



B0875

# BE-JOY TOP

(EN ISO 20345:2022)

S3L LG FO SR | Sizes: 39-48



B0872

# BE-FREE



S3 SRC | Sizes: 36-50



**TOMAIA / TIGE**

Pelle fiore ingrassata idrorepellente  
Cuir pleine fleur graissé hydrofuge

**FODERA / DOUBLURE**

SmellStop antiodore e antibatterica\*  
SmellStop anti-odeurs et antibactérienne\*

**INSERTO / INSERT**

Fresh'n Flex

**PUNTALE / EMBOUT**

SlimCap

**SUOLA / SEMELLE**

Defaticante AirTech + Tpu-Skin®  
Anti-fatigue AirTech + Tpu-Skin®

B0873

# BE-FREE TOP

(EN ISO 20345:2022)

S3L LG FO SR | Sizes: 36-50



B0886

# BE-STYLE



CLASSIC  
PLUS



**S1P ESD SRC** | Sizes: 36-50



**TOMAIA / TIGE**

Microfibra  
Microfibre

**FODERA / DOUBLURE**

SmellStop antiodore e antibatterica\*  
SmellStop anti-odeurs et antibactérienne\*

**INSERTO / INSERT**

Fresh'n Flex

**PUNTALE / EMBOUT**

SlimCap

**SUOLA / SEMELLE**

Defaticante AirTech + Tpu-Skin®  
Anti-fatigue AirTech + Tpu-Skin®

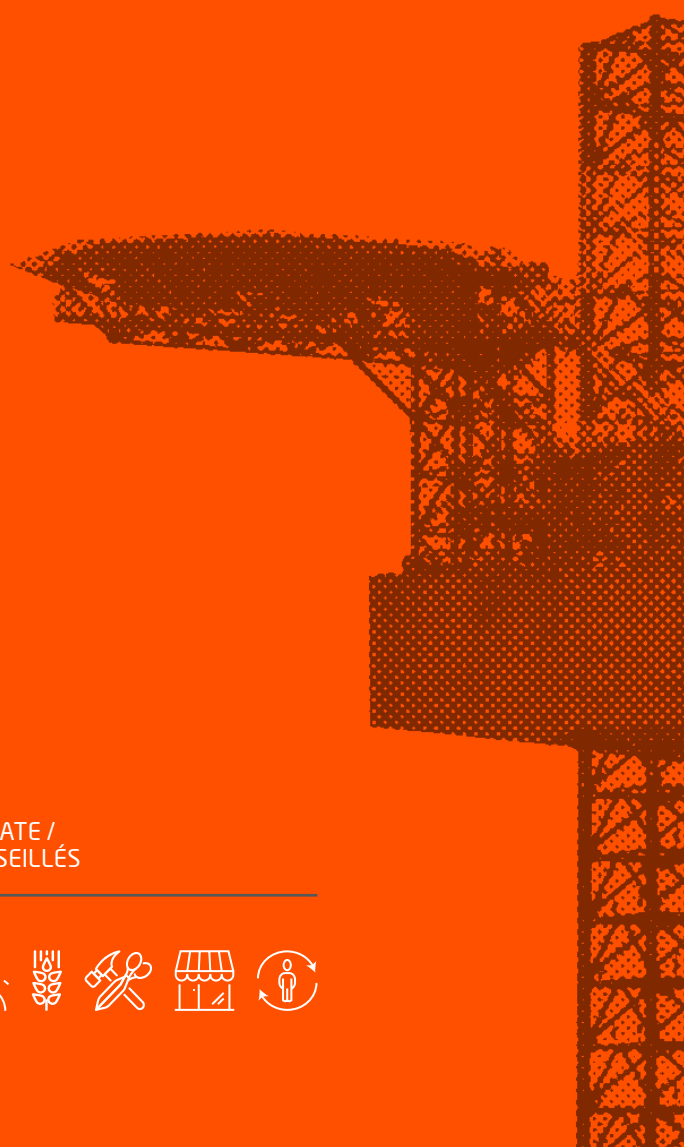
# » SPECIAL



*PER LAVORI  
IN CONDIZIONI  
ESTREME.*

*POUR TRAVAILLER  
DANS DES CONDITIONS  
EXTRÊMES.*

AREE DI ATTIVITÀ CONSIGLIATE /  
DOMAINES D'ACTIVITÉ CONSEILLÉS





B1235A

# i-OMEGA



(EN ISO 20345:2022 + A1:2024)

SB E WPA PS CI FO SR | Sizes: 35-48



**TOMAIA / TIGE**

Pelle Nabutek idrorepellente

Cuir Nabutek hydrofuge

**FODERA / DOUBLURE**

SmellStop antiodore e antibatterica\*

SmellStop anti-odeurs et antibactérienne\*

**INSERTO / INSERT**

EH Fresh'n Flex

**PUNTALE / EMBOUT**

SlimCap

**SUOLA / SEMELLE**

EH AirTech + Tpu-Skin®

B1236A

# i-OMEGA TOP



(EN ISO 20345:2022 + A1:2024)

SB E WPA PS CI FO SR | Sizes: 35-48



Calzature elettricamente isolanti conformi allo standard americano ASTM per la resistenza elettrica a 18.000 V per 1 minuto con una corrente di dispersione inferiore a 1 mA (milli Ampere).

Chaussures à isolation électrique conformes à la norme américaine ASTM pour la résistance électrique à 18 000 V pendant 1 minute avec un courant de fuite inférieur à 1 mA (milli Ampère).

B1233A

# i-META



Protezione metatarsale **HiProFlex®**  
Protection métatarsale **HiProFlex®**



(EN ISO 20345:2022 + A1:2024)

S3L ESD M FO SR | Sizes: 35-48



**TOMAIA / TIGE**

Tessuto tecnico e microfibra  
Tissu technique et microfibre

**FODERA / DOUBLURE**

SmellStop antiodore e antibatterica\*  
SmellStop anti-odeurs et antibactérienne\*

**INSERTO / INSERT**

Fresh'n Flex

**PUNTALE / EMBOUT**

SlimCap

**SUOLA / SEMELLE**

Defaticante AirTech + Tpu-Skin®  
Anti-fatigue AirTech + Tpu-Skin®

SPECIAL

B0858A

# META TOP



Protezione metatarsale **HiProFlex®**  
Protection métatarsale **HiProFlex®**



(EN ISO 20345:2022 + A1:2024)

S3L M HRO CI HI LG SC FO SR | Sizes: 36-48



**TOMAIA / TIGE**

Pelle fiore stampata idrorepellente  
Cuir pleine fleur injecté hydrofuge

**FODERA / DOUBLURE**

SmellStop antiodore e antibatterica\*  
SmellStop anti-odeurs et antibactérienne\*

**INSERTO / INSERT**

Fresh'n Flex

**PUNTALE / EMBOUT**

SlimCap

**SUOLA / SEMELLE**

AirTech bidensità: PU/Gomma HRO  
AirTech bidensité: PU/caoutchouc HRO



**METATARSAL**



B0473

# METATARSAL



**S3 M SRC** | Sizes: 39-47



**TOMAIA / TIGE**

Pelle fiore stampata idrorepellente  
Cuir pleine fleur injecté hydrofuge

**FODERA / DOUBLURE**

SmellStop antiodore e antibatterica\*  
SmellStop anti-odeurs et antibactérienne\*

**INSERTO / INSERT**

Acciaio  
Acier

**PUNTALE / EMBOUT**

Acciaio  
Acier

**SUOLA / SEMELLE**

Defaticante AirTech + Tpu-Skin®  
Anti-fatigue AirTech + Tpu-Skin®





**BE-OSLO**

**B0850**  
**BE-OSLO**

**100%**  
WATERPROOF

OUTSOLE  
RESISTANT  
UP TO -30° C

**LifePlus** **Dry'n Air<sup>3</sup>** **H<sub>2</sub>stOp** **PRIMALOFT**  
Feel the Performance

**BOA**  
DUALLED IN  
PRECISION FIT



BOA® Fit System

**S3 WR CI HI HRO SRC** | Sizes: 36-50



**TOMAIA / TIGE**

Pelle fiore ingrassata idrorepellente  
Cuir pleine fleur graissé hydrofuge

**FODERA / DOUBLURE**

Primaloft® termoisolante  
Primaloft® thermosolante

**INSERTO / INSERT**

Fresh'n Flex

**PUNTALE / EMBOUT**

SlimCap

**SUOLA / SEMELLE**

AirTech bidensità: PU/Gomma HRO

Tecnologia Life Plus

AirTech bidensità: PU/caoutchouc HRO

Technologie Life Plus





**BE-DRY  
MID**

B0894S

# BE-DRY LOW



**S3 HRO HI CI WR SRC** | Sizes: 36-50



**TOMAIA / TIGE**

Pelle fiore ingrassata con membrana H<sub>2</sub>stOp  
Cuir pleine fleur graissé avec membrane H<sub>2</sub>stOp

**FODERA / DOUBLURE**

SmellStop antiodore e antibatterica\*  
SmellStop anti-odeurs et antibactérienne\*

**INSERTO / INSERT**

Fresh'n Flex

**PUNTALE / EMBOUT**

SlimCap

**SUOLA / SEMELLE**

AirTech bidensità: PU/Gomma HRO  
Tecnologia Life Plus  
AirTech bidensità: PU/caoutchouc HRO  
Technologie Life Plus



B0896S

## BE-DRY TOP

**S3 HRO HI CI WR SRC** | Sizes: 39-50



**FODERA / DOUBLURE**

Primaloft® termoisolante  
Primaloft® thermosolante

B0895S

## BE-DRY MID

**S3 HRO HI CI WR SRC** | Sizes: 36-50



**FODERA / DOUBLURE**

Primaloft® termoisolante  
Primaloft® thermosolante

B0895Y

## BE-ROCK

**S3 HRO HI CI WR SRC** | Sizes: 39-50



**TOMAIA / TIGE**

Pelle fiore ingrassata idrorepellente  
Cuir pleine fleur graissé hydrofuge

**FODERA / DOUBLURE**

Primaloft® termoisolante  
Primaloft® thermosolante





**BE-POWERFUL  
TOP**

B0897S

# BE-POWERFUL



(EN ISO 20345:2022)

S7S LG SC FO SR | Sizes: 36-50



**TOMAIA / TIGE**

Pelle e tessuto tecnico idrorepellente

con membrana H<sub>2</sub>stOp

Cuir et tissu technique hydrofuge

avec membrane H<sub>2</sub>stOp

**FODERA / DOUBLURE**

SmellStop antiodore e antibatterica\*

SmellStop anti-odeurs et antibactérienne\*

**INSERTO / INSERT**

Fresh'n Flex

**PUNTALE / EMBOUT**

SlimCap

**SUOLA / SEMELLE**

Defaticante AirTech + Tpu-Skin® Life Plus Technology

Anti-fatigue AirTech + Tpu-Skin® Technologie Life Plus



B0898S

# BE-POWERFUL TOP

(EN ISO 20345:2022)

S7S CI LG SC FO SR | Sizes: 36-50





CAPICO MAX / LOAD MAX ..... 450kg  
CARGICO MAX / CARGIDAD MAX ..... 300kg  
ALTEZZA MAX / HEIGHT MAX ..... 2.8m



**BE-STONE**



B0891C

# BE-STONE



**Anticut**  
Scarpa resistente al taglio  
e con protezione del malleolo. /  
Chaussure résistante à la coupure et  
avec protection pour la malléole.

**S3 CR HRO HI CI AN SRC** | Sizes: 36-50



**TOMAIA / TIGE**

Pelle fiore idrorepellente  
Cuir pleine fleur hydrofuge

**FODERA / DOUBLURE**

SmellStop antiodore e antibatterica\*  
SmellStop anti-odeurs et antibactérienne\*

**INSERTO / INSERT**

Acciaio

Acier

**PUNTALE / EMBOUT**

SlimCap

**SUOLA / SEMELLE**

AirTech bidensità: PU/Gomma HRO

AirTech bidensità: PU/caoutchouc HRO





**SPARKLE**

B0880

# SPARKLE



Pensata per i **saldatori**.  
Cuciture resistenti alla fiamma.  
Autoestinguenti. /  
Pensée pour **les soudeurs**.  
Coutures en fil ignifuges.  
Autoextinguible.



**S3 HRO CI HI SRC** | Sizes: 36-48



**TOMAIA / TIGE**

Pelle fiore stampata idrorepellente  
Cuir pleine fleur injecté hydrofuge

**FODERA / DOUBLURE**

SmellStop antiodore e antibatterica\*  
SmellStop anti-odeurs et antibactérienne\*

**INSERTO / INSERT**

Fresh'n Flex

**PUNTALE / EMBOUT**

SlimCap

**SUOLA / SEMELLE**

AirTech bidensità: PU/Gomma HRO  
AirTech bidensité: PU/caoutchouc HRO



B0410

# WELDER



Pensata per i **saldatori**.  
Cuciture resistenti alla fiamma.  
Autoestinguenti. /  
Pensée pour **les soudeurs**.  
Coutures en fil ignifuges.  
Autoextinguible.



**S3 HRO SRA** | Sizes: 39-47



**TOMAIA / TIGE**

Pelle fiore stampata idrorepellente  
Cuir pleine fleur injecté hydrofuge

**FODERA / DOUBLURE**

SmellStop antiodore e antibatterica\*

SmellStop anti-odeurs et antibactérienne\*

**INSERTO / INSERT**

Fresh'n Flex

**PUNTALE / EMBOUT**

Acciaio

Acier

**SUOLA / SEMELLE**

AirTech bidensità: PU/Gomma HRO

AirTech bidensité: PU/caoutchouc HRO

B0993A

# PERSEUS

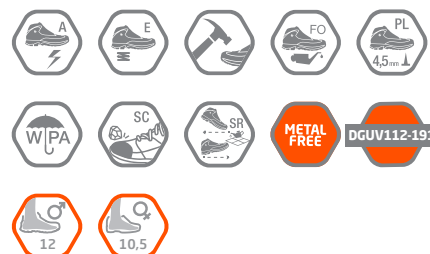


Cuciture resistenti alla fiamma. /  
Coutures en fil ignifuges.



(EN ISO 20345:2022)

**S3L SC FO SR** | Sizes: 36-48



**TOMAIA / TIGE**

Pelle scamosciata idrorepellente

Cuir velours hydrofuge

**FODERA / DOUBLURE**

SmellStop antiodore e antibatterica\*

SmellStop anti-odeurs et antibactérienne\*

**INSERTO / INSERT**

Fresh'n Flex

**PUNTALE / EMBOUT**

SlimCap

**SUOLA / SEMELLE**

Defaticante AirTech monodensità

Anti-fatigue AirTech monodensité



SPECIAL



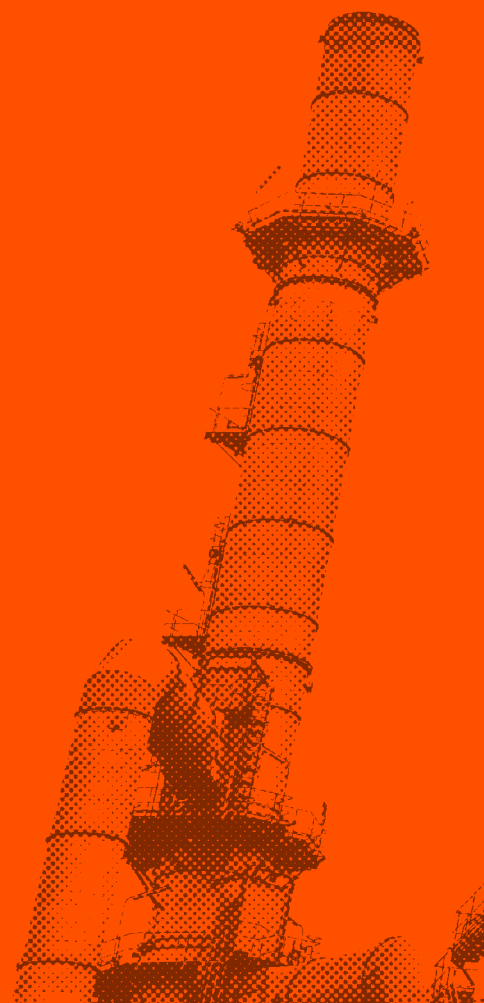
# PLATINUM



*LA SCARPA CHE SFIDA  
LE CONDIZIONI ESTREME.  
MANTIENE IL PIEDE SICURO  
E ASCIUTTO, A TUTTE  
LE TEMPERATURE.*

*LA SEMELLE QUI DÉFIE  
LES CONDITIONS  
EXTRÊMES.  
MAINTIEN LE PIED  
SÛR ET SEC,  
À TOUTES LES  
TEMPÉRATURES.*

AREE DI ATTIVITÀ CONSIGLIATE /  
DOMAINES D'ACTIVITÉ CONSEILLÉS







**BISON  
TOP**



B0741

# BISON TOP



(EN ISO 20345:2022)

S3L CI HI HRO LG FO SR | Sizes: 39-47



**TOMAIA / TIGE**

Pelle fiore ingrassata idrorepellente  
Cuir pleine fleur graissé hydrofuge

**FODERA / DOUBLURE**

SmellStop antiodore e antibatterica\*  
SmellStop anti-odeurs et antibactérienne\*

**INSERTO / INSERT**

Fresh'n Flex

**PUNTALE / EMBOUT**

SlimCap

**SUOLA / SEMELLE**

All Terrain + HRO



B0745

# ELK

(EN ISO 20345:2022)

S3L CI HI HRO LG FO SR | Sizes: 39-47



B0712

# BUFFALO TOP

S3 HRO HI CI SRC | Sizes: 39-47



# OXFORD



*ELEGANTE E ROBUSTA.  
LINEA DEDICATA  
E PENSATA PER TUTTI  
I PROFESSIONISTI  
CHE OPERANO NEI SITI  
PRODUTTIVI O NEI CANTIERI.  
IN TOTALE SICUREZZA  
SENZA RINUNCIARE  
ALLO STILE.*

*ELÉGANTE ET ROBUSTE.  
GAMME DÉDIÉE  
ET PENSÉE POUR TOUS  
LES PROFESSIONNELS  
QUI OEUVRENT SUR LES  
CHANTIERS.  
EN TOTALE SÉCURITÉ  
SANS RENONCER AU STYLE.*

AREE DI ATTIVITÀ CONSIGLIATE /  
DOMAINES D'ACTIVITÉ CONSEILLÉS







**ROCKET**

B1502

# ROCKET



**S3 ESD SRC** | Sizes: 39-48



**TOMAIA / TIGE**

Pelle fiore idrorepellente  
Cuir pleine fleur hydrofuge

**FODERA / DOUBLURE**

SmellStop antiodore e antibatterica\*  
SmellStop anti-odeurs et antibactérienne\*

**INSERTO / INSERT**

Fresh'n Flex

**PUNTALE / EMBOUT**

SpaceCap

**SUOLA / SEMELLE**

AirTech monodensità  
AirTech monodensité



B1503

# COSMOS

**S3 ESD SRC** | Sizes: 39-48

**TOMAIA / TIGE**

Pelle fiore idrorepellente  
Cuir pleine fleur hydrofuge



B1500

# ORBIT

**S3 ESD SRC** | Sizes: 39-48

**TOMAIA / TIGE**

Pelle scamosciata idrorepellente  
Cuir velours hydrofuge



B1501

# UNIVERSE

**S3 ESD SRC** | Sizes: 39-48

**TOMAIA / TIGE**

Pelle scamosciata idrorepellente  
Cuir velours hydrofuge

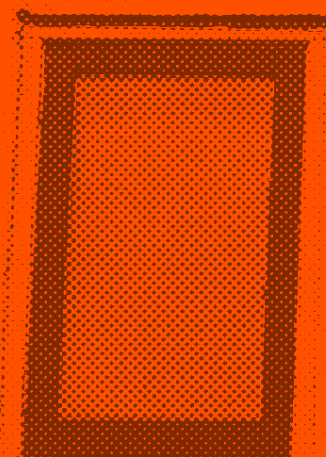
# PLANET



*L'INCONTRO PERFETTO  
TRA TECNOLOGIA  
E STILE.*

*LA RENCONTRE PARFAITE  
ENTRE TECHNOLOGIE  
ET STYLE.*

AREE DI ATTIVITÀ CONSIGLIATE /  
DOMAINES D'ACTIVITÉ CONSEILLÉS







**OAK**





**B0241**  
**OAK**



Calzatura **certificata**  
per **lavori sui tetti** secondo la norma  
UNI 11583:2015. / Chaussures **certifiées**  
pour le **travail sur les toits** selon  
UNI 11583:2015.



**S3 SRC** | Sizes: **36-48**



**TOMAIA / TIGE**  
Pelle fiore ingrassata idrorepellente  
Cuir pleine fleur graissé hydrofuge  
**FODERA / DOUBLURE**  
SmellStop antiodore e antibatterica\*  
SmellStop anti-odeurs et antibactérienne\*\*  
**INSERTO / INSERT**  
Fresh'n Flex  
**PUNTALE / EMBOUT**  
Alluminio  
Aluminium  
**SUOLA / SEMELLE**  
Defaticante AirTech + Tpu-Skin®  
Anti-fatigue AirTech + Tpu-Skin®



**B0240**  
**SELFIE**

**S3 SRC** | Sizes: **36-48**

**TOMAIA / TIGE**  
Pelle fiore ingrassata idrorepellente  
Cuir pleine fleur graissé hydrofuge



**B0251**  
**PIXEL**

**S1P SRC** | Sizes: **36-48**

**TOMAIA / TIGE**  
Pelle scamosciata  
Cuir velours



**B0252**  
**PIXEL TOP**

**S1P SRC** | Sizes: **36-48**

**TOMAIA / TIGE**  
Pelle scamosciata  
Cuir velours

# » MISS BASE



*DEFATICANTE E RIPOSANTE,  
È LA LINEA FEMMINILE  
DEDICATA  
ALLE LAVORATRICI.*

*ANTI-FATIGUE ET  
REPOSANTE, C'EST LA  
GAMME FÉMININE DÉDIÉE  
AUX TRAVAILLEUSES.*

AREE DI ATTIVITÀ CONSIGLATE /  
DOMAINES D'ACTIVITÉ CONSEILLÉS





B0168D  
**ZOE**



**S1P SRC** | Sizes: 36-42



**TOMAIA / TIGE**

Pelle scamosciata

Cuir velours

**FODERA / DOUBLURE**

SmellStop antiodore e antibatterica\*

SmellStop anti-odeurs et antibactérienne\*

**INSERTO / INSERT**

Fresh'n Flex

**PUNTALE / EMBOUT**

Acciaio

Acier

**SUOLA / SEMELLE**

Defaticante AirTech monodensità

Anti-fatigue AirTech monodensité



B0677C

**VIOLET**



Laccio nero.  
Lacet noir.



**S3 SRC** | Sizes: 35-42



**TOMAIA / TIGE**

Tessuto tecnico idrorepellente  
Tissu technique hydrofuge

**FODERA / DOUBLURE**

SmellStop antiodore e antibatterica\*  
SmellStop anti-odeurs et antibactérienne\*

**INSERTO / INSERT**

Fresh'n Flex

**PUNTALE / EMBOUT**

SlimCap

**SUOLA / SEMELLE**

Defaticante AirTech + Tpu-Skin®

Anti-fatigue AirTech + Tpu-Skin®



B1212C

**ARYA**

**S1P ESD SRC** | Sizes: 35-42



**TOMAIA / TIGE**

Tessuto tecnico e microfibra  
Tissu technique et microfibre



B0240B

## MARGOT



Laccio nero.  
Lacet noir.



S3 SRC | Sizes: 36-42



### TOMAIA / TIGE

Pelle fiore ingrassata idrorepellente

Cuir pleine fleur graissé hydrofuge

### FODERA / DOUBLURE

SmellStop antiodore e antibatterica\*

SmellStop anti-odeurs et antibactérienne\*

### INSERTO / INSERT

Fresh'n Flex

### PUNTALE / EMBOUT

Alluminio

Aluminium

### SUOLA / SEMELLE

Defaticante AirTech + Tpu-Skin®

Anti-fatigue AirTech + Tpu-Skin®



Laccio nero.  
Lacet noir.



B0241B

## MARGOT TOP

S3 SRC | Sizes: 36-42

B0670

# ATTITUDE



(EN ISO 20345:2022)

**S1PL FO SR** | Sizes: 35-42



**TOMAIA / TIGE**

Pelle scamosciata  
Cuir velours

**FODERA / DOUBLURE**

SmellStop antiodore e antibatterica\*  
SmellStop anti-odeurs et antibactérienne\*

**INSERTO / INSERT**

Fresh'n Flex

**PUNTALE / EMBOUT**

Acciaio  
Acier

**SUOLA / SEMELLE**

Defaticante AirTech + Tpu-Skin®  
Anti-fatigue AirTech + Tpu-Skin®

# HYGIENE



*SUOLE RESISTENTI  
AI LIQUIDI ORGANICI;  
TOMAIE TRASPIRANTI,  
IDROREPELLENTI,  
ANTIGRAFFIO; FODERA  
ANTIBATTERICA  
E ANTIMICOTICA.*

*SEMELLES RÉSISTANTES  
AUX LIQUIDES ORGANIQUES;  
TIGES RESPIRANTES,  
HYDROFUGES,  
ANTI-RAYURES; DOUBLURE  
ANTIBACTÉRIENNE  
ET ANTIFONGIQUE.*

AREE DI ATTIVITÀ CONSIGLIATE /  
DOMAINES D'ACTIVITÉ CONSEILLÉS









**NATRIUM  
TOP**

B0980

# NATRIUM



**S2 SRC** | Sizes: 36-48



**TOMAIA / TIGE**

Microfibra idrorepellente

Microfibre hydrofuge

**FODERA / DOUBLURE**

SmellStop antiodore e antibatterica\*

SmellStop anti-odeurs et antibactérienne\*

**PUNTALE / EMBOUT**

SlimCap

**SUOLA / SEMELLE**

Defaticante AirTech monodensità

Anti-fatigue AirTech monodensité



B0981

# NATRIUM TOP

**S2 SRC** | Sizes: 36-48

HYGIENE



**SKY**

B0637  
**SKY**



**S1P ESD SRC** | Sizes: 36-47



- TOMAIA / TIGE**  
Microfibra  
Microfibre
- FODERA / DOUBLURE**  
SmellStop antiodore e antibatterica\*  
SmellStop anti-odeurs et antibactérienne\*
- INSERTO / INSERT**  
Fresh'n Flex
- PUNTALE / EMBOUT**  
SlimCap
- SUOLA / SEMELLE**  
Defaticante AirTech + Tpu-Skin®  
Anti-fatigue AirTech + Tpu-Skin®



B0636  
**BOB**

**S3 ESD SRC** | Sizes: 36-47

- TOMAIA / TIGE**  
Microfibra e Lycra® idrorepellente  
Microfibre et Lycra® hydrofuge

HYGIENE



GAMBAS  
69 €/kg

TOMINAS  
35,90 €/kg

B0985A

# NAUTILUS BLACK



(EN ISO 20345:2022)

S6 CI FO SR | Sizes: 35-48



## TOMAIA / TIGE

Microfibra e Lycra® idrorepellente  
Microfibre et Lycra® hydrofuge

## FODERA / DOUBLURE

Lycra® e SmellStop  
Lycra® et SmellStop

## PUNTALE / EMBOUT

SlimCap

## SUOLA / SEMELLE

Defaticante AirTech monodensità  
Anti-fatigue AirTech monodensité



B0985B

# NAUTILUS

(EN ISO 20345:2022)

S6 CI FO SR | Sizes: 35-48

B0966

# KUMA TOP



(EN ISO 20345:2022)

S2 FO SR | Sizes: 35-48



### TOMAIA / TIGE

Microfibra idrorepellente  
Microfibre hydrofuge

### FODERA / DOUBLURE

SmellStop antiodore e antibatterica\*

SmellStop anti-odeurs et antibactérienne\*

### PUNTALE / EMBOUT

SlimCap

### SUOLA / SEMELLE

Defaticante AirTech monodensità

Anti-fatigue AirTech monodensité



B0962

# KUMA

(EN ISO 20345:2022)

S2 FO SR | Sizes: 35-48

B0962B

# KUMA BLACK

(EN ISO 20345:2022)

S2 FO SR | Sizes: 35-48

B0696

# COOKING

(EN ISO 20345:2022)

S2 FO SR | Sizes: 36-47



### SUOLA / SEMELLE

Defaticante AirTech monodensità  
Anti-fatigue AirTech monodensité

### SUOLA / SEMELLE

Defaticante AirTech monodensità  
Anti-fatigue AirTech monodensité

### SUOLA / SEMELLE

Defaticante AirTech + Tpu-Skin®  
Anti-fatigue AirTech + Tpu-Skin®



B0507

# CLORO



B0507N **CLORO N**  
Sizes: 36-48



(EN ISO 20345:2022)

**S2 FO SR** | Sizes: 35-48



**TOMAIA / TIGE**

Microfibra idrorepellente

Microfibre hydrofuge

**FODERA / DOUBLURE**

SmellStop antiodore e antibatterica\*

SmellStop anti-odeurs et antibactérienne\*

**PUNTALE / EMBOUT**

Acciaio

Acier

**SUOLA / SEMELLE**

Defaticante AirTech

Anti-fatigue AirTech



B0509

# CADMIO

(EN ISO 20345:2022)

**S1 FO SR** | Sizes: 35-48



**TOMAIA / TIGE**

Microfibra idrorepellente

Microfibre hydrofuge



B0505

# OSMIO

**SB E A FO SRC** | Sizes: 35-47



**TOMAIA / TIGE**

Microfibra

Microfibre



B0510

# ARGO

**S2 SRC** | Sizes: 35-48



**TOMAIA / TIGE**

Microfibra idrorepellente

Microfibre hydrofuge



**LITIO**

B0537  
**LITIO**



LifePlus



**S2 SRC** | Sizes: 35-48



**TOMAIA / TIGE**

Microfibra idrorepellente  
Microfibre hydrofuge

**FODERA / DOUBLURE**

SmellStop antiodore e antibatterica\*  
SmellStop anti-odeurs et antibactérienne\*

**PUNTALE / EMBOUT**

Acciaio  
Acier

**SUOLA / SEMELLE**

Defaticante AirTech + Tpu-Skin® Tecnologia Life Plus  
Anti-fatigue AirTech + Tpu-Skin® Technologie Life Plus



B0540

**VANADIO**

**S2 SRC** | Sizes: 35-48

B0508

# CROMO



**S2 SRC** | Sizes: 36-48



## **TOMAIA / TIGE**

Microfibra idrorepellente  
Microfibre hydrofuge

## **FODERA / DOUBLURE**

SmellStop antiodore e antibatterica\*

SmellStop anti-odeurs et antibactérienne\*

## **PUNTALE / EMBOUT**

Acciaio

Acier

## **SUOLA / SEMELLE**

Sticking monodensità

Sticking monodensité

B0551

## XENO

OB E A SRC | Sizes: 35-48



**TOMAIA / TIGE**

Pelle

Cuir

**INSUOLA / SEMELLE INTÉRIEURE**

Pelle scamosciata

Cuir velours

**SUOLA / SEMELLE**

Monodensità

Monodensité



B0553

## RADON

OB E A SRC | Sizes: 35-48

# CLASSIC



*LA SCELTA SOBRIA  
ED ESSENZIALE,  
PER QUANTI RICERCHINO  
BENESSERE DALLA PROPRIA  
SCARPA DA LAVORO.*

*LE CHOIX SOBRE  
ET ESSENTIEL,  
POUR CEUX QUI CHERCHENT  
LE BIEN-ÊTRE GRÂCE  
À LEURS CHAUSSURES  
DE SÉCURITÉ.*

AREE DI ATTIVITÀ CONSIGLIATE /  
DOMAINES D'ACTIVITÉ CONSEILLÉS







**MOZART**



B0118

# MOZART



**S3 SRC** | Sizes: 36-49



**TOMAIA / TIGE**

Pelle fiore stampata idrorepellente  
Cuir pleine fleur injecté hydrofuge

**FODERA / DOUBLURE**

SmellStop antiodore e antibatterica\*  
SmellStop anti-odeurs et antibactérienne\*

**INSERTO / INSERT**

Fresh'n Flex

**PUNTALE / EMBOUT**

Acciaio  
Acier

**SUOLA / SEMELLE**

Defaticante AirTech + Tpu-Skin®  
Anti-fatigue AirTech + Tpu-Skin®



B0416N

## RAIDER TOP



S3 SRC | Sizes: 39-48



### TOMAIA / TIGE

Pelle fiore ingrassata idrorepellente  
Cuir pleine fleur graissé hydrofuge

### FODERA / DOUBLURE

SmellStop antiodore e antibatterica\*  
SmellStop anti-odeurs et antibactérienne\*

### INSERTO / INSERT

Fresh'n Flex

### PUNTALE / EMBOUT

Acciaio

Acier

### SUOLA / SEMELLE

Defaticante AirTech + Tpu-Skin®

Anti-fatigue AirTech + Tpu-Skin®



B0119

## BEETHOVEN

S3 SRC | Sizes: 36-49



### TOMAIA / TIGE

Pelle fiore stampata idrorepellente  
Cuir pleine fleur injecté hydrofuge

B0120

# BACH



S3 CI SRC | Sizes: 39-49



**TOMAIA / TIGE**

Pelle fiore stampata idrorepellente  
Cuir pleine fleur injecté hydrofuge

**FODERA / DOUBLURE**

Thinsulate®

**INSERTO / INSERT**

Fresh'n Flex

**PUNTALE / EMBOUT**

Acciaio

Acier

**SUOLA / SEMELLE**

Defaticante AirTech + Tpu-Skin®

Anti-fatigue AirTech + Tpu-Skin®



B0114

# VERDI

S3 SRC | Sizes: 36-49



**FODERA / DOUBLURE**

SmellStop antiodore e antibatterica\*

SmellStop anti-odeurs et antibactérienne\*



B0114B HRO

# VERDI HRO

S3 HRO HI SRA | Sizes: 39-47



**FODERA / DOUBLURE**

SmellStop antiodore e antibatterica\*

SmellStop anti-odeurs et antibactérienne\*

B0180

# JAGGER



S3 SRC | Sizes: 39-48



## TOMAIA / TIGE

Pelle fiore ingrassata idrorepellente  
Cuir pleine fleur graissé hydrofuge

## FODERA / DOUBLURE

SmellStop antiodore e antibatterica\*  
SmellStop anti-odeurs et antibactérienne\*

## INSERTO / INSERT

Fresh'n Flex

## PUNTALE / EMBOUT

Acciaio

Acier

## SUOLA / SEMELLE

Defaticante AirTech con ramponi

Anti-fatigue AirTech avec crampons



B0186

# GELDOLF

S3 SRC | Sizes: 39-48

B0184

# MORRISON



**S3 SRC** | Sizes: 39-48



**TOMAIA / TIGE**

Pelle fiore stampata idrorepellente  
Cuir pleine fleur injecté hydrofuge

**FODERA / DOUBLURE**

SmellStop antiodore e antibatterica\*  
SmellStop anti-odeurs et antibactérienne\*

**INSERTO / INSERT**

Acciaio

Acier

**PUNTALE / EMBOUT**

Acciaio

Acier

**SUOLA / SEMELLE**

Defaticante AirTech con ramponi

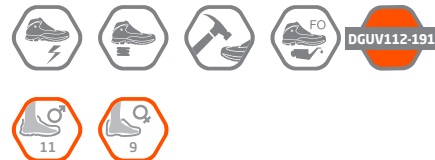
Anti-fatigue AirTech avec crampons

B0440

## MECHANIC



S1 SRC | Sizes: 36-48



### TOMAIA / TIGE

Pelle scamosciata e Lycra®

Cuir velours et Lycra®

### FODERA / DOUBLURE

SmellStop antiodore e antibatterica\*

SmellStop anti-odeurs et antibactérienne\*

### PUNTALE / EMBOUT

Acciaio

Acier

### SUOLA / SEMELLE

Defaticante AirTech + Tpu-Skin®

Anti-fatigue AirTech + Tpu-Skin®



B0475

## FOUR HOLES

S1P SRC | Sizes: 36-47



B0105

# FRANKLIN



**S1 SRC** | Sizes: 35-49



DGUV112-191



**TOMAIA / TIGE**

Pelle scamosciata  
Cuir velours

**FODERA / DOUBLURE**

SmellStop antiodore e antibatterica\*  
SmellStop anti-odeurs et antibactérienne\*

**PUNTALE / EMBOUT**

Acciaio  
Acier

**SUOLA / SEMELLE**

Defaticante AirTech + Tpu-Skin®  
Anti-fatigue AirTech + Tpu-Skin®

# SMART EVO



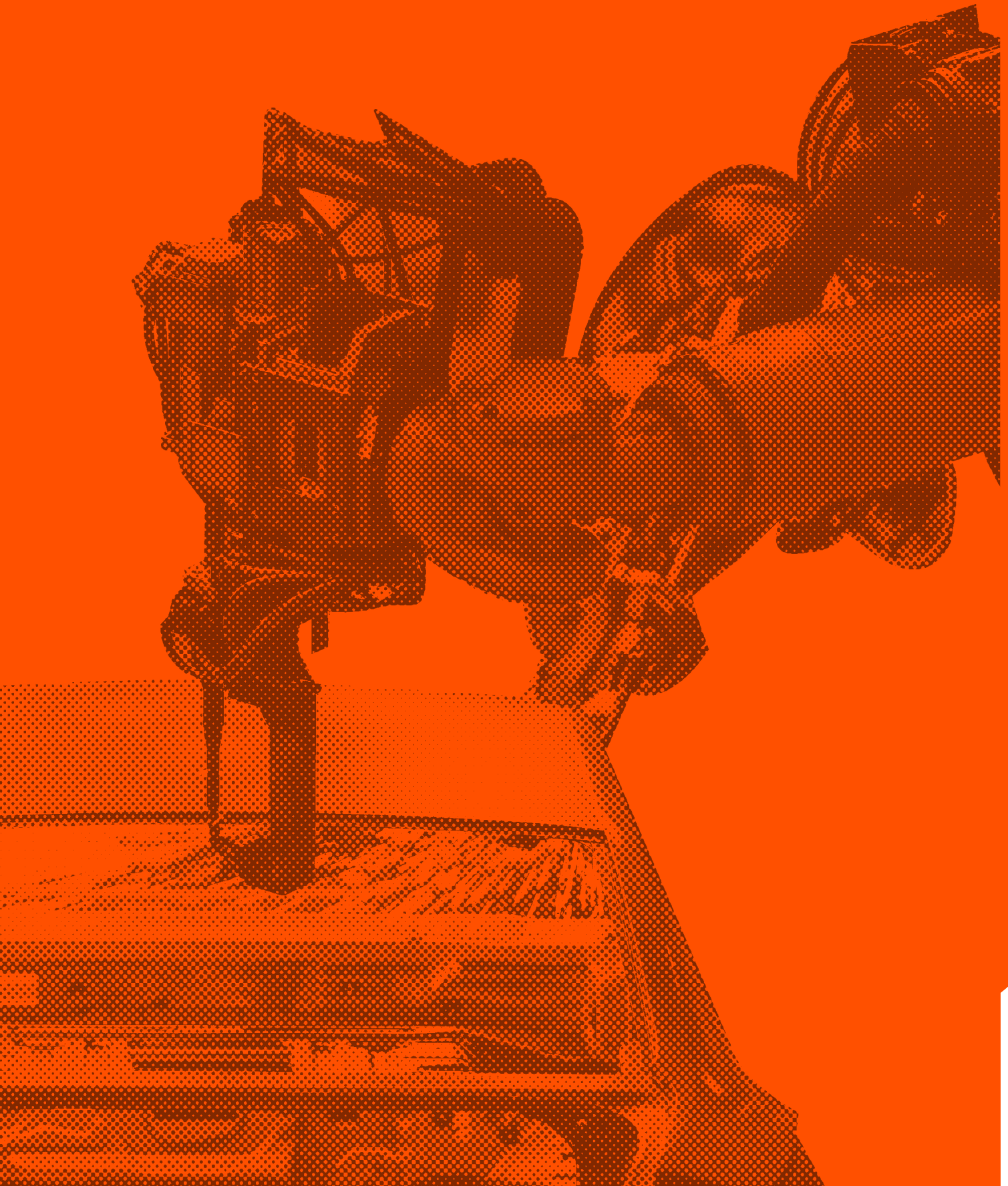
*LEGGEREZZA  
E FLESSIBILITÀ  
IN STILE MINIMAL.*

*LÉGÈRETÉ  
ET FLEXIBILITÉ  
DANS UN STYLE MINIMAL.*

AREE DI ATTIVITÀ CONSIGLIATE /  
DOMAINES D'ACTIVITÉ CONSEILLÉS









B0904

# HALLEY

COMING  
SOON



(EN ISO 20345:2022 + A1:2024)

S3L FO SR | Sizes: 36-48



**TOMAIA / TIGE**

Tessuto tecnico  
Tissu technique

**FODERA / DOUBLURE**

SmellStop antiodore e antibatterica\*  
SmellStop anti-odeurs et antibactérienne\*

**INSERTO / INSERT**

Fresh'n Flex

**PUNTALE / EMBOUT**

SlimCap

**SUOLA / SEMELLE**

Defaticante AirTech + Tpu-Skin®  
Anti-fatigue AirTech + Tpu-Skin®

B0982A

# DIONE



(EN ISO 20345:2022)

S3L FO SR | Sizes: 36-48



## TOMAIA / TIGE

Pelle Nabutek idrorepellente

Cuir Nabutek hydrofuge

## FODERA / DOUBLURE

SmellStop antiodore e antibatterica\*

SmellStop anti-odeurs et antibactérienne\*

## INSERTO / INSERT

Fresh'n Flex

## PUNTALE / EMBOUT

SlimCap

## SUOLA / SEMELLE

Defaticante AirTech monodensità

Anti-fatigue AirTech monodensité



B0983A

# DIONE TOP

(EN ISO 20345:2022)

S3L FO SR | Sizes: 36-48



B0982B  
**ERIS**



(EN ISO 20345:2022)

**S1PL FO SR** | Sizes: 36-48



**TOMAIA / TIGE**

Pelle scamosciata

Cuir velours

**FODERA / DOUBLURE**

SmellStop antiodore e antibatterica\*

SmellStop anti-odeurs et antibactérienne\*

**INSERTO / INSERT**

Fresh'n Flex

**PUNTALE / EMBOUT**

SlimCap

**SUOLA / SEMELLE**

Defaticante AirTech monodensità

Anti-fatigue AirTech monodensité

B0983B

**ERIS TOP**

(EN ISO 20345:2022)

**S1PL FO SR** | Sizes: 36-48





**OREN**

B0978

# OREN



**S3 SRC** | Sizes: 36-48



**TOMAIA / TIGE**

Tessuto tecnico idrorepellente  
Tissu technique hydrofuge

**FODERA / DOUBLURE**

SmellStop antiodore e antibatterica\*  
SmellStop anti-odeurs et antibactérienne\*

**INSERTO / INSERT**

Fresh'n Flex

**PUNTALE / EMBOUT**

SlimCap

**SUOLA / SEMELLE**

Defaticante AirTech monodensità  
Anti-fatigue AirTech monodensité



B0978B

# OREN ESD

**S3 ESD SRC** | Sizes: 36-48



B0979

# OREN TOP

**S3 SRC** | Sizes: 36-48

B0979B

# OREN TOP ESD

**S3 ESD SRC** | Sizes: 36-48



B0967A

# SYRIUS



(EN ISO 20345:2022)

**S1PL ESD FO SR** | Sizes: 36-48



**TOMAIA / TIGE**

Tessuto tecnico  
Tissu technique

**FODERA / DOUBLURE**

SmellStop antiodore e antibatterica\*  
SmellStop anti-odeurs et antibactérienne\*

**INSERTO / INSERT**

Fresh'n Flex

**PUNTALE / EMBOUT**

SlimCap

**SUOLA / SEMELLE**

Defaticante AirTech monodensità  
Anti-fatigue AirTech monodensité



B0958

# MATAR TOP



**S3 ESD SRC** | Sizes: 36-48



**TOMAIA / TIGE**

Microfibra idrorepellente

Microfibre hydrofuge

**FODERA / DOUBLURE**

SmellStop antiodore e antibatterica\*

SmellStop anti-odeurs et antibactérienne\*

**INSERTO / INSERT**

Fresh'n Flex

**PUNTALE / EMBOUT**

SlimCap

**SUOLA / SEMELLE**

Defaticante AirTech monodensità

Anti-fatigue AirTech monodensité



B0950B

# IZAR

**S3 CI SRC** | Sizes: 36-48



B0951B

# IZAR TOP

**S3 CI SRC** | Sizes: 36-48





**PULSAR**

B0954

## PULSAR TOP



(EN ISO 20345:2022)

S1PL FO SR | Sizes: 36-48



**TOMAIA / TIGE**

Pelle scamosciata e tessuto tecnico  
Cuir velours et tissu technique

**FODERA / DOUBLURE**

SmellStop antiodore e antibatterica\*  
SmellStop anti-odeurs et antibactérienne\*

**INSERTO / INSERT**

Fresh'n Flex

**PUNTALE / EMBOUT**

SlimCap

**SUOLA / SEMELLE**

Defaticante AirTech monodensità  
Anti-fatigue AirTech monodensità



B0952

## PULSAR

S1P SRC | Sizes: 36-48

**TOMAIA / TIGE**

Tessuto tecnico  
Tissu technique

B0953

## QUASAR

S1P SRC | Sizes: 36-48

**TOMAIA / TIGE**

Pelle scamosciata  
Cuir velours



# SMART



*LA MIGLIORE COMBINAZIONE  
QUALITÀ/PREZZO PER  
UNA SCARPA INTELLIGENTE  
CHE RISPONDE  
A TUTTE LE ESIGENZE.*

*LE MEILLEUR RAPPORT  
QUALITÉ/PRIX POUR  
UNE CHAUSSURE  
INTELLIGENTE QUI RÉPOND À  
TOUTES LES EXIGENCES.*

AREE DI ATTIVITÀ CONSIGLIATE /  
DOMAINES D'ACTIVITÉ CONSEILLÉS





B0134A  
**LUMIAR**

COMING  
SOON



(EN ISO 20345:2022 + A1:2024)  
S1PS LG SC FO SR | Sizes: 36-49



**TOMAIA / TIGE**  
Tessuto tecnico  
Tissu technique  
**FODERA / DOUBLURE**  
SmellStop antiodore e antibatterica\*  
SmellStop anti-odeurs et antibactérienne\*  
**INSERTO / INSERT**  
Fresh'n Flex  
**PUNTALE / EMBOUT**  
Acciaio  
Acier  
**SUOLA / SEMELLE**  
Defaticante AirTech monodensità  
Anti-fatigue AirTech monodensité

COMING  
SOON



B0134B  
**EUSTON**

(EN ISO 20345:2022 + A1:2024)  
S1PS LG SC FO SR | Sizes: 36-49



COMING  
SOON



B0136B  
**ARENAL**

(EN ISO 20345:2022 + A1:2024)  
S1PS LG FO SR | Sizes: 36-49



**TOMAIA / TIGE**  
Pelle scamosciata  
Cuir velours

B0136C  
**CADORNA**

COMING  
SOON



(EN ISO 20345:2022 + A1:2024)

**S1PS LG FO SR** | Sizes: 36-49



**TOMAIA / TIGE**

Pelle scamosciata  
Cuir velours

**FODERA / DOUBLURE**

SmellStop antiodore e antibatterica\*  
SmellStop anti-odeurs et antibactérienne\*

**INSERTO / INSERT**

Fresh'n Flex

**PUNTALE / EMBOUT**

Acciaio

Acero

**SUOLA / SEMELLE**

Defaticante AirTech monodensità

Anti-fatigue AirTech monodensité

B0136A  
**MONTMARTRE**

COMING  
SOON



(EN ISO 20345:2022 + A1:2024)

**S3S LG FO SR** | Sizes: 36-49



**TOMAIA / TIGE**

Pelle fiore stampata idrorepellente  
Cuir pleine fleur injecté hydrofuge

**FODERA / DOUBLURE**

SmellStop antiodore e antibatterica\*  
SmellStop anti-odeurs et antibactérienne\*

**INSERTO / INSERT**

Fresh'n Flex

**PUNTALE / EMBOUT**

Acciaio

Acier

**SUOLA / SEMELLE**

Defaticante AirTech monodensità

Anti-fatigue AirTech monodensité



**CHESTER**



B0178

# CHESTER



(EN ISO 20345:2022)

**S3L FO SR** | Sizes: 36-49



**TOMAIA / TIGE**

Pelle Nabutek idrorepellente

Cuir Nabutek hydrofuge

**FODERA / DOUBLURE**

SmellStop antiodore e antibatterica\*

SmellStop anti-odeurs et antibactérienne\*

**INSERTO / INSERT**

Fresh'n Flex

**PUNTALE / EMBOUT**

Acciaio

Acier

**SUOLA / SEMELLE**

Defaticante AirTech monodensità

Anti-fatigue AirTech monodensité



B0177

# CHESTER TOP

(EN ISO 20345:2022)

**S3L FO SR** | Sizes: 36-49



B0169

# GREENWICH



S3 SRC | Sizes: 36-49



**TOMAIA / TIGE**

Pelle fiore Nabuk idrorepellente  
Cuir pleine fleur Nubuk hydrofuge

**FODERA / DOUBLURE**

SmellStop antiodore e antibatterica\*  
SmellStop anti-odeurs et antibactérienne\*

**INSERTO / INSERT**

Fresh'n Flex

**PUNTALE / EMBOUT**

Acciaio

Acier

**SUOLA / SEMELLE**

Defaticante AirTech monodensità  
Anti-fatigue AirTech monodensité

B0175

# HARLEM

(EN ISO 20345:2022)

S1PL FO SR | Sizes: 36-49



**TOMAIA / TIGE**

Pelle scamosciata  
Cuir velours

**FODERA / DOUBLURE**

SmellStop antiodore e antibatterica\*  
SmellStop anti-odeurs et antibactérienne\*

**INSERTO / INSERT**

Fresh'n Flex

**PUNTALE / EMBOUT**

Acciaio

Acier

**SUOLA / SEMELLE**

Defaticante AirTech monodensità  
Anti-fatigue AirTech monodensité

B0166

## ETOILE



**S3 SRC** | Sizes: 36-49



**TOMAIA / TIGE**

Pelle fiore stampata idrorepellente  
Cuir pleine fleur injecté hydrofuge

**FODERA / DOUBLURE**

SmellStop antiodore e antibatterica\*  
SmellStop anti-odeurs et antibactérienne\*

**INSERTO / INSERT**

Fresh'n Flex

**PUNTALE / EMBOUT**

Acciaio

Acier

**SUOLA / SEMELLE**

Defaticante AirTech monodensità  
Anti-fatigue AirTech monodensità



B0167

## PIGALLE

**S3 SRC** | Sizes: 36-49



B0153

## TERMINI

**S3 SRC** | Sizes: 36-49



B0154

## PRADO

**S3 SRC** | Sizes: 36-49



**COLOSSEUM**

B0163

## COLOSSEUM



**S1P SRC** | Sizes: 36-49



**TOMAIA / TIGE**  
Pelle scamosciata  
Cuir velours

**FODERA / DOUBLURE**  
SmellStop antiodore e antibatterica\*  
SmellStop anti-odeurs et antibactérienne\*

**INSERTO / INSERT**  
Fresh'n Flex

**PUNTALE / EMBOUT**  
Acciaio  
Acier

**SUOLA / SEMELLE**  
Defaticante AirTech monodensità  
Anti-fatigue AirTech monodensité



B0164

## TRIBECA

**S1 SRC** | Sizes: 36-49



B0173

## CENTRAL

**S1P SRC** | Sizes: 36-49



B0168B

## TOLEDO

(EN ISO 20345:2022)  
**S1PL FO SR** | Sizes: 36-49



B0165

## PADDINGTON

**S1P SRC** | Sizes: 38-49

**INSERTO / INSERT**  
Acciaio  
Acier

B0150

# OPERA



S1P SRC | Sizes: 36-49



**TOMAIA / TIGE**

Pelle scamosciata

Cuir velours

**FODERA / DOUBLURE**

SmellStop antiodore e antibatterica\*

SmellStop anti-odeurs et antibactérienne\*

**INSERTO / INSERT**

Fresh'n Flex

**PUNTALE / EMBOUT**

Acciaio

Acier

**SUOLA / SEMELLE**

Defaticante AirTech monodensità

Anti-fatigue AirTech monodensité



B0152

# VICTORIA

S1P SRC | Sizes: 38-47

B0155

## GARIBALDI



S1P SRC | Sizes: 36-49



**TOMAIA / TIGE**

Pelle scamosciata  
Cuir velours

**FODERA / DOUBLURE**

SmellStop antiodore e antibatterica\*  
SmellStop anti-odeurs et antibactérienne\*

**INSERTO / INSERT**

Fresh'n Flex

**PUNTALE / EMBOUT**

Acciaio  
Acier

**SUOLA / SEMELLE**

Defaticante AirTech monodensità  
Anti-fatigue AirTech monodensité



B0156

## DAMMTOR

S1P SRC | Sizes: 38-49



# ACCESSORI ACCESSOIRES







# PLANTARI SEMELLES

DISPONIBILI  
IN PRONTA CONSEGNA

DISPONIBLES EN  
LIVRAISON IMMÉDIATE

A OGNI PIEDE,  
IL SUO  
COMFORT.

À CHAQUE  
PIED,  
SON CONFORT.

CHE MORFOTIPO SEI?  
QUEL MORPHOTYPE ÊTES-VOUS?

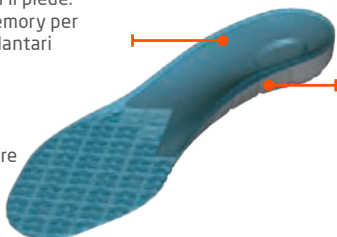
Superficie in tessuto con filati **X Static®**  
contenenti fibre d'argento  
e trattamento antibatterico e antiodore  
**HeiQ Pure SPQR®**.

Superficie en tissu avec fils **X Static®**  
contient des fibres d'argent et un  
traitement antibactérien et anti-odeurs  
**HeiQ Pure SPQR®**.

TECNOLOGIA DOUBLE SOFTNESS  
TECNOLOGIE DOUBLE SOFTNESS

Strato a contatto con il piede.  
Soffice ad effetto memory per  
ridurre le pressioni plantari

Couche en contact  
avec le pied.  
Souple à effet mémoire  
pour réduire les  
pressions  
des semelles.



Strato ad alta densità che accoglie  
il calcagno nella cavità stabilizzando  
il piede e conferisce il corretto  
supporto all'arco plantare in funzione  
del morfotipo (low/med/high).

Couche à haute densité qui:  
accueille le talon dans la cavité  
en stabilisant le pied; confère un bon  
support à la voûte plantaire  
en fonction du morphotype  
(low/med/high).



Il plantare si adatta perfettamente  
alle curve di ogni piede per una sensazione  
di comfort personalizzato.

La semelle s'adapte parfaitement  
aux courbes de chaque pied pour une  
sensation de confort personnalisé.

**Dry'n Air®**  
SCAN&FIT RECORD



S&FLR  
Sizes:  
34-49



S&FMR  
Sizes:  
34-49



S&FHR  
Sizes:  
34-49

**Dry'n Air®**  
SCAN&FIT OMNIA



S&FLO  
Sizes:  
35-50



S&FMO  
Sizes:  
35-50



S&FHO  
Sizes:  
35-50

**TUTTI  
I BENEFICI  
DI UN  
PLANTARE  
MADE  
IN ITALY.**

**I PLANTARI SONO DOTATI DI:  
LES SEMELLES SONT DOTÉES DE:**

**Dry'n Air®**  
DRY FOOT SYSTEM



Un sistema di canali e fori che, favorendo la circolazione dell'aria all'interno della scarpa, mantiene il piede fresco e asciutto.

—  
Un système de canaux et trous qui, en favorisant la circulation de l'air à l'intérieur de la chaussure, maintient le pied frais et sec.



Area di ammortizzazione, posizionata nel tallone, che ne riduce la pressione.

—  
Zone d'amortissement, positionnée dans le talon, qui en réduit la pression.



Zona di scarico al centro del tallone per prevenire possibili infiammazioni.

—  
Zone de décharge au centre du talon pour prévenir de possibles inflammations.



Materiali che scaricano costantemente al suolo le cariche elettrostatiche, rendendoli compatibili con tutti i modelli ESD di Base Protection.

—  
Matériaux qui déchargent constamment au sol les charges électrostatiques, en les rendant compatibles avec tous les modèles ESD de Base Protection.

**TOUS LES  
AVANTAGES  
D'UNE  
SEMELLE  
MADE  
IN ITALY.**



**Con il plantare Scan&Fit, abbinato alle tue calzature Base Protection, mantieni la certificazione delle calzature, nel rispetto delle norme EN ISO 20345:2011 e UE 2016/425.** Tutti i plantari Scan&Fit sono dotati di certificazione CE, come dispositivo medico di classe 1, secondo il regolamento (UE) 2017/745.

**Avec la semelle Scan&Fit, associée à vos chaussures Base Protection, maintenez la certification des chaussures, dans le respect des normes EN ISO 20345:2011 et UE 2016/425.** Toutes les semelles Scan&Fit sont dotées de certification CE, comme dispositif médical de classe 1, selon le règlement (UE) 2017/745.

# PLANTARI SEMELLES

DISPONIBILI  
IN PRONTA CONSEGNA

DISPONIBLES EN  
LIVRAISON IMMÉDIATE

**Dry'n Air**<sup>®</sup>  
RECORD



B6300 | Sizes: 34-49

## PLANTARE DRY'N AIR RECORD

*Per la linea Record*

Plantare anatomico con ricircolo d'aria.  
Massima traspirabilità e piedi asciutti:

- Profumato.
- Dotato di un sistema di canali e fori, che favoriscono la circolazione d'aria tra piede e suola.
- Grazie al suo spessore, solleva il piede portandolo al di sopra della suola eliminando l'effetto "camera stagna".
- Plantare in tessuto.

Da utilizzare in sostituzione del plantare in dotazione con la calzatura.

## SEMELLE DRY'N AIR RECORD

*Pour la ligne Record*

Semelle anatomique avec circulation de l'air.  
Semelle respirante:

- Parfumée.
- Dotée d'un système de canaux et perforations qui permettent la circulation de l'air entre le pied et la semelle.
- Grâce à son épaisseur, la semelle Dry'n Air élève le pied au dessus de la semelle de marche, évitant ainsi l'effet "chambre étanche".
- Semelle en tissu.

À utiliser pour remplacer la semelle fournie dans la chaussure.

**Dry'n Air**<sup>®</sup>  
RECORD ESD



B6305 | Sizes: 34-49

## PLANTARE DRY'N AIR RECORD ESD

*Per la linea Record*

- Massima traspirabilità: grazie al sistema di canali e fori, l'aria calda e umida viene espulsa dalla scarpa, evitando l'effetto "camera stagna".
- Dissipazione elettrostatica: grazie alla sua bassa resistenza elettrica, il plantare scarica costantemente verso il suolo.
- Fodera antiodore: impedisce la proliferazione dei microrganismi responsabili dei cattivi odori e delle micosi.

## SEMELLE DRY'N AIR RECORD ESD

*Pour la ligne Record*

- Respirabilité maximale: grâce à son système incorporé de conduits et orifices, un flux d'air entre le pied et la plante du pied se crée et évite la création de l'effet "chambre étanche".
- Dissipation électrostatique: grâce à sa basse résistance électrique, la semelle décharge constamment l'électricité statique accumulée par le corps humain vers le sol.
- Doublure anti-odeurs: elle prévient la prolifération de micro-organismes responsables de mauvaises odeurs et de mycoses.

# Dry'n Air®

GEL



WOMAN: B6303 | Sizes: 35-42

MAN: B6304 | Sizes: 39-48

## PLANTARE DRY'N AIR GEL WOMAN

## PLANTARE DRY'N AIR GEL MAN

*Per tutte le calzature Base Protection eccetto i modelli della linea Record e calzature ESD*

Assorbe e dissipa l'energia d'urto del tallone:

- Disperde lateralmente l'energia prodotta nell'impatto dovuto a camminata e/o urti.
- Dotata di un sistema di canali e fori, che assicura al piede un ambiente antibatterico e una gradevole profumazione.

---

## SEMELLE DRY'N AIR GEL WOMAN

## SEMELLE DRY'N AIR GEL MAN

*Pour toutes les chaussures de Base Protection, à l'exception des modèles de la gamme Record et modèles ESD*

Améliore l'ergonomie et l'absorption de choc:

- Disperse latéralement l'énergie produite par l'impact pendant la marche et/ou chocs.
- Avec un système de canaux et perforations, qui assure au pied une ambiance anti-bactérienne et un agréable parfum.

# PLANTARI SEMELLES

DISPONIBILI  
IN PRONTA CONSEGNA

DISPONIBLES EN  
LIVRAISON IMMÉDIATE

**Dry'n Air**<sup>®</sup>  
OMNIA ZERO

**Dry'n Air**<sup>®</sup>  
COMFORT CUB3

COMING  
SOON



B6309 | Sizes: 36-50

## PLANTARE DRY'N AIR OMNIA ZERO

Per tutte le calzature Base Protection eccetto i modelli della linea Record e calzature ESD

- Plantare anatomico termoisolante e traspirante.
- Potenzia il comfort delle calzature, aumentando l'isolamento termico del piede grazie all'aggiunta di un sottile strato di alluminio che riduce la dispersione termica per irraggiamento del calore del piede.
- Massima protezione contro il freddo.
- Effetto antistatico.

## SEMELLE DRY'N AIR OMNIA ZERO

Pour toutes les chaussures Base Protection à l'exception des modèles de la ligne Record et les chaussures ESD

- Semelle anatomique, thermo-isolante et respirante
- Améliore le confort des chaussures en augmentant l'isolation thermique du pied grâce à l'ajout d'une fine couche d'aluminium qui réduit la dispersion de la chaleur par rayonnement du pied.
- Protection maximale contre le froid.
- Effet antistatique.

B6316 | Sizes: 35-50

## PLANTARE DRY'N AIR COMFORT CUB3

Per le linee RUN@WORK e Kaptiv

- Geometria avvolgente ed ergonomica.
- Maggior comfort e assorbimento di energia.
- Realizzato in tessuto in poliestere, con elevata resistenza all'abrasione e con proprietà antibatteriche.
- Traspirabilità garantita da innovativi materiali a celle aperte.
- Stop alla formazione dei cattivi odori grazie ai carboni attivi presenti nella schiuma poliuretanic.

## SEMELLE DRY'N AIR COMFORT CUB3

Pour les lignes RUN@WORK et Kaptiv

- Conception enveloppante et ergonomique.
- Augmentation du confort et de l'absorption d'énergie.
- Fabriqué en tissu polyester résistant à l'abrasion et avec des propriétés antibactériennes.
- Respirabilité garantie grâce à des matériaux innovants à cellules ouvertes.
- Préviens les mauvaises odeurs grâce au charbon actif contenu dans la mousse de polyuréthane.



**MATTHIAS HARTMANN  
ORTHOPÄDIE + SPORT GMBH**

Schelde-Lahn-Str. 20 - D-35713  
Hirzenhain-Bahnhof

info@secosol.de  
www.hartmann-os.com



### CERTIFICAZIONI

Adattamento plantare ortopedico su misura, conforme alla normativa europea DGVU112-191.

### CERTIFICATIONS

Adaptation plantaire orthopédique sur mesure, conforme à la norme européenne DGVU112-191.

AVAILABLE  
SOON



# LACCI LACETS

CONFEZIONE  
DA 12 LACCI

EMBALLAGE DE 12 LACETS  
BIENTÔT DISPONIBLES



Disponibili in due misure:  
*Disponibles en 2 longueurs:*

- **MJ-LC05A01-S25**  
100 cm (per le scarpe basse)  
*(pour chaussure)*
- **MJ-LC05A01-S42**  
120 cm (per le scarpe alte)  
*(pour bottine)*



Disponibili in due misure:  
*Disponibles en 2 longueurs:*

- **MJ-LC05A26-S21**  
100 cm (per le scarpe basse)  
*(pour chaussure)*
- **MJ-LC05A26-S40**  
120 cm (per le scarpe alte)  
*(pour bottine)*



Disponibili in due misure:  
*Disponibles en 2 longueurs:*

- **MJ-LC05A12-S30**  
110 cm (per le scarpe basse)  
*(pour chaussure)*
- **MJ-LC05A12-S40**  
120 cm (per le scarpe alte)  
*(pour bottine)*



Disponibili in due misure:  
*Disponibles en 2 longueurs:*

- **MJ-LC05A01-S39**  
110 cm (per le scarpe basse)  
*(pour chaussure)*
- **MJ-LC05A01-S49**  
120 cm (per le scarpe alte)  
*(pour bottine)*



Disponibili in due misure:  
*Disponibles en 2 longueurs:*

- **MJ-LC05A53-S39**  
110 cm (per le scarpe basse)  
*(pour chaussure)*
- **MJ-LC05A53-S49**  
120 cm (per le scarpe alte)  
*(pour bottine)*

# CALZINI CHAUSSETTES

**DISPONIBILI  
IN PRONTA CONSEGNA**

**DISPONIBLES EN  
LIVRAISON IMMÉDIATE**

B2101

## 600 SHORT



### SAFETY 600 SOCKS

1. Area con retinatura: massima traspirabilità
2. Cucitura piatta: evita pressioni e irritazioni
3. Punta/tallone rinforzato
4. Fascia elastica: comfortable fit
5. Indicatore di taglia

- 
1. Maille à filet: meilleure respirabilité
  2. Couture à plat: évite pressions et irritations
  3. Pointe/talon renforcés
  4. Bande élastique: meilleur confort
  5. Indicateur taille

**TAGLIE  
POINTURES**

M 39-41 L 42-44 XL 45-47 

B2202

## 400 LONG

B2201

## 400 SHORT



### SAFETY 400 SOCKS

1. Polsino elasticizzato no stress
2. Block system band
3. Punta/tallone rinforzato
4. Imbottitura soffice e traspirante

- 
1. Elastique de serrage no stress
  2. Block system band
  3. Pointe et talon renforcés
  4. Matelassage souple et respirant

**TAGLIE  
POINTURES**

M 39-41 L 42-44 XL 45-47



# CINTURA DI SOSTEGNO POSTERIORE CEINTURE DE SOUTIEN LOMBAIRE

**DISPONIBILI  
IN PRONTA CONSEGNA**

**DISPONIBLES EN  
LIVRAISON IMMÉDIATE**



## CL002

### TAGLIE TAILLES

<b>S</b>	66-81 cm
<b>M</b>	81-96 cm
<b>L</b>	96-119 cm
<b>XL</b>	119-142 cm
<b>XXL</b>	142-165 cm

La cintura di sostegno lombare aiuta a proteggere la regione lombo-sacrale durante i lavori pesanti (sollevamenti di pesi, ecc.), aiutando a prevenire problemi alla colonna vertebrale. Deve essere indossata solo durante le operazioni di carico e rimossa subito dopo.

Prima dell'uso è necessario un training sulla movimentazione delle merci.

La ceinture de soutien lombaire aide à protéger la partie lombes-sacré pendant les travaux lourds (soulèvements de poids, etc.) en aidant à prévenir les problèmes à la colonne vertébrale. La ceinture doit être utilisée seulement pendant les opérations de charge et elle doit être enlevée tout de suite après la fin du travail.

Avant l'usage il est nécessaire un cours sur le déplacement des marchandises.







**Base Protection Srl Unipersonale**

Italy - 76121 Barletta (BT)  
Via dell'Unione Europea, 61  
T +39 0883 334811  
F +39 0883 334824  
E [info@baseprotection.com](mailto:info@baseprotection.com)  
W [www.baseprotection.com](http://www.baseprotection.com)

